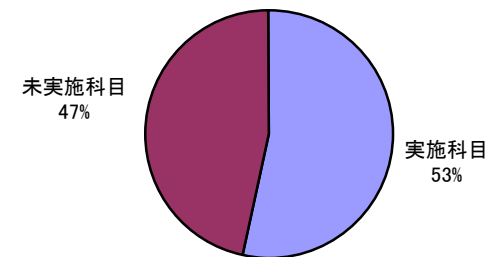


2010年度第1期学生による授業評価アンケート 集計結果

1. アンケート実施科目数

当該期 開講科目数	アンケート 実施科目数	アンケート 実施率
548	292	53.3%

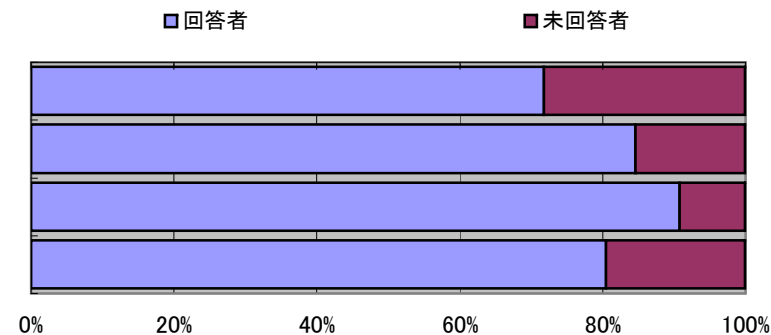


※ 同一教員が同一時間帯に開講している科目 (=リンク科目) は1科目としてカウント

2. アンケート回答者数

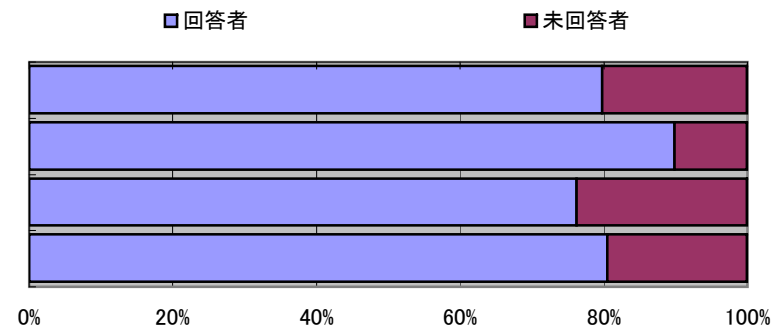
1-1. 科目区分別

	実施対象者 延べ人数	回答者数	回答率
全学共通科目	6008	4314	71.8%
学科科目	10678	9036	84.6%
その他(免許・資格)	703	638	90.8%
全体	17389	13988	80.4%



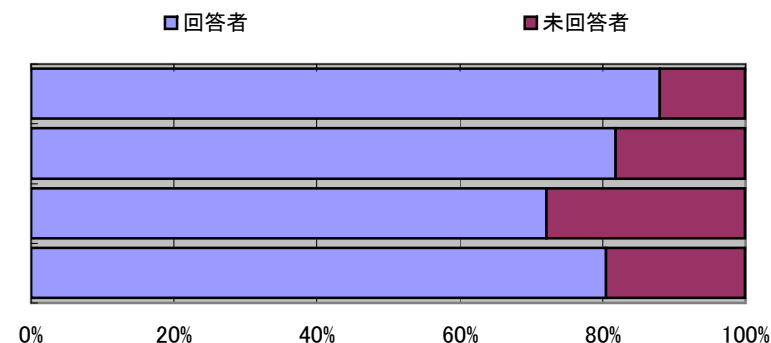
1-2. 授業形態別

	実施対象者 延べ人数	回答者数	回答率
講義	9368	7469	79.7%
演習	2978	2676	89.9%
その他	5043	3843	76.2%
全体	17389	13988	80.4%



1-3. 登録者数別

	実施対象者 延べ人数	回答者数	回答率
6~50名	5507	4846	88.0%
51名~100名	5863	4798	81.8%
101名~	6019	4344	72.2%
全体	17389	13988	80.4%

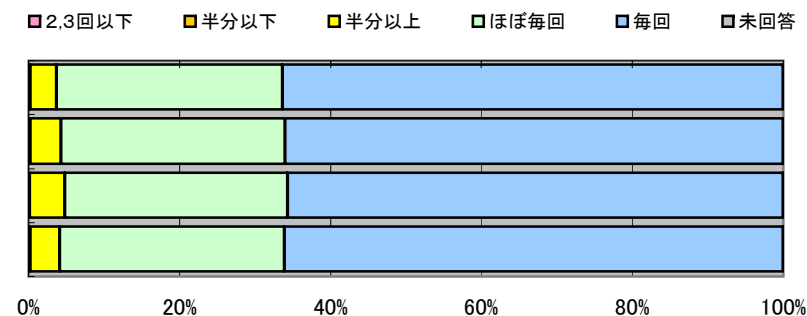


### 3. 質問項目毎の集計

Q1 あなたはこの授業にどの程度出席しましたか。

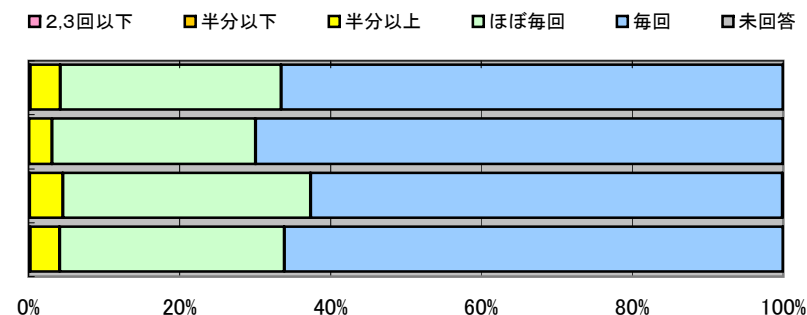
#### Q1-1. 科目区分別

	2,3回以下	半分以下	半分以上	ほぼ毎回	毎回	未回答	平均値
全学共通科目	0.2	0.1	3.5	29.9	66.4	0.0	4.62
学科科目	0.1	0.1	4.1	29.7	66.0	0.0	4.61
その他(免許・資格)	0.2	0.0	4.7	29.5	65.7	0.0	4.61
全体	0.1	0.1	3.9	29.8	66.1	0.0	4.62



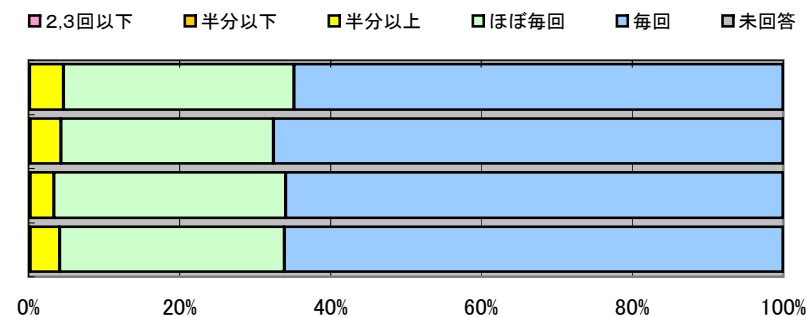
#### Q1-2. 授業形態別

	2,3回以下	半分以下	半分以上	ほぼ毎回	毎回	未回答	平均値
講義	0.1	0.1	4.0	29.2	66.5	0.0	4.62
演習	0.1	0.0	3.1	26.9	69.9	0.0	4.67
その他	0.1	0.1	4.4	32.8	62.6	0.1	4.58
全体	0.1	0.1	3.9	29.8	66.1	0.0	4.62



#### Q1-3. 登録者数別

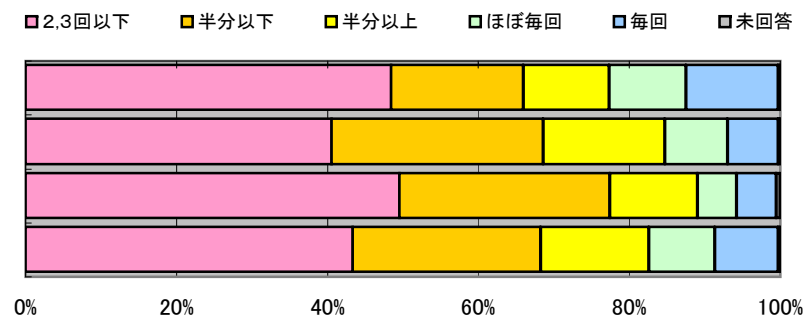
	2,3回以下	半分以下	半分以上	ほぼ毎回	毎回	未回答	平均値
6~50名	0.1	0.1	4.5	30.5	64.8	0.0	4.60
51名~100名	0.1	0.1	4.0	28.2	67.5	0.0	4.63
101名~	0.1	0.1	3.1	30.7	65.9	0.0	4.62
全体	0.1	0.1	3.9	29.8	66.1	0.0	4.62



Q 2 授業に関連する自主的学習や予習・復習を行いましたか。

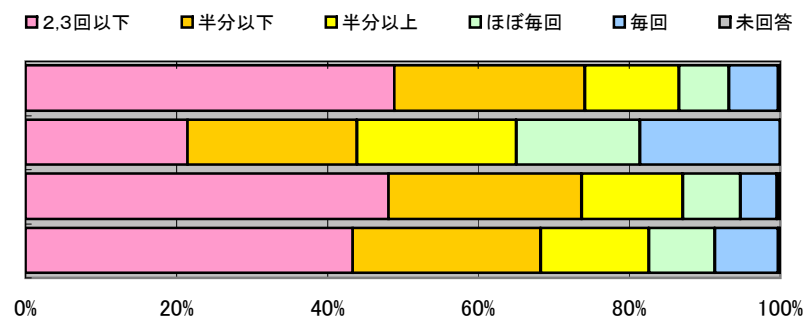
Q 2-1. 科目区分別

	2,3回以下	半分以下	半分以上	ほぼ毎回	毎回	未回答	平均値
全学共通科目	48.4	17.6	11.3	10.2	12.2	0.3	2.20
学科科目	40.5	28.1	16.0	8.3	6.7	0.3	2.12
その他(免許・資格)	49.5	27.9	11.6	5.2	5.3	0.5	1.88
全体	43.4	24.9	14.4	8.8	8.4	0.3	2.14



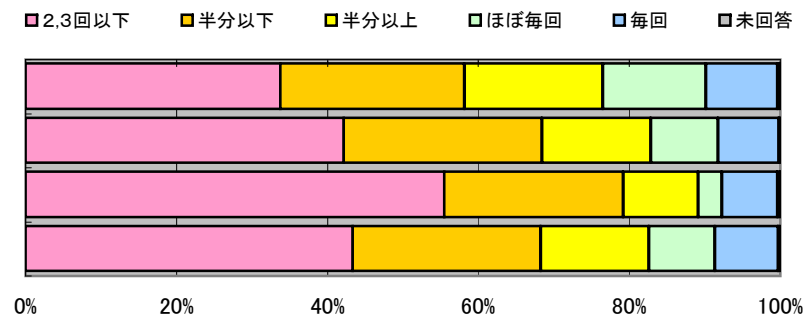
Q 2-2. 授業形態別

	2,3回以下	半分以下	半分以上	ほぼ毎回	毎回	未回答	平均値
講義	48.8	25.3	12.5	6.6	6.5	0.3	1.96
演習	21.4	22.5	21.1	16.4	18.6	0.0	2.88
その他	48.1	25.7	13.4	7.7	4.8	0.4	1.95
全体	43.4	24.9	14.4	8.8	8.4	0.3	2.14



Q 2-3. 登録者数別

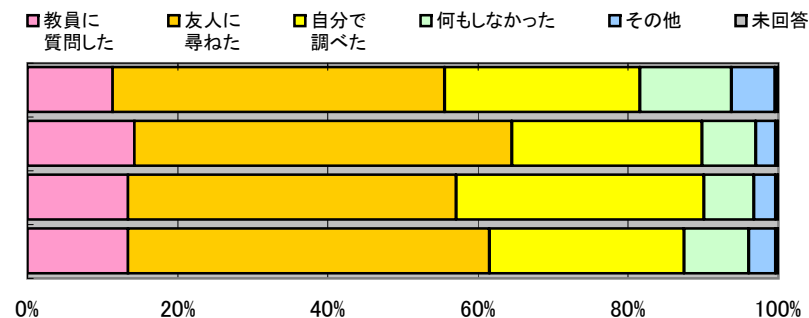
	2,3回以下	半分以下	半分以上	ほぼ毎回	毎回	未回答	平均値
6~50名	33.8	24.4	18.3	13.7	9.5	0.3	2.41
51名~100名	42.2	26.3	14.5	8.9	8.0	0.2	2.14
101名~	55.4	23.8	9.9	3.1	7.4	0.3	1.83
全体	43.4	24.9	14.4	8.8	8.4	0.3	2.14



Q3 授業内容にわからないところがあったとき、あなたはどうしましたか。(複数回答可)

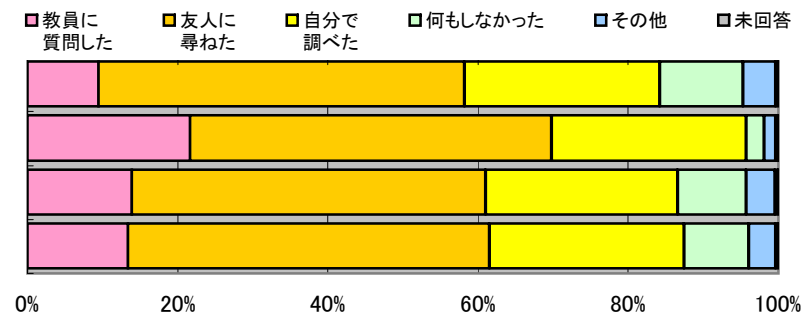
Q3-1. 科目区分別

	教員に 質問した	友人に 尋ねた	自分で 調べた	何もしな かった	その他	未回答
全学共通科目	14.5	56.5	33.3	15.6	7.4	0.6
学科科目	19.7	69.4	34.9	9.9	3.6	0.4
その他(免許・資格)	18.7	61.0	46.1	9.2	4.1	0.5
全体	18.1	65.0	34.9	11.6	4.8	0.5



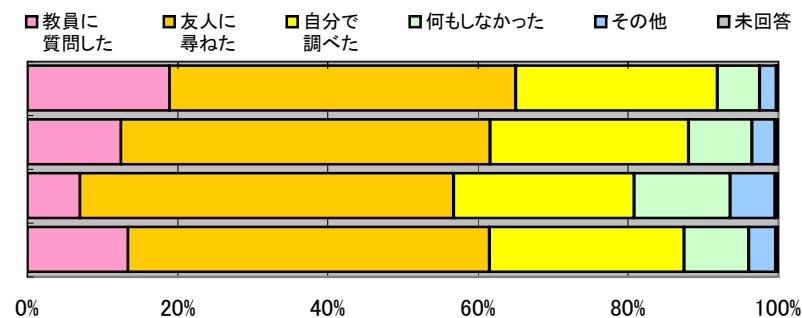
Q3-2. 授業形態別

	教員に 質問した	友人に 尋ねた	自分で 調べた	何もしな かった	その他	未回答
講義	12.0	62.1	33.1	14.1	5.5	0.4
演習	34.0	75.8	40.8	3.7	2.4	0.6
その他	18.6	63.2	34.3	12.2	5.1	0.6
全体	18.1	65.0	34.9	11.6	4.8	0.5



Q3-3. 登録者数別

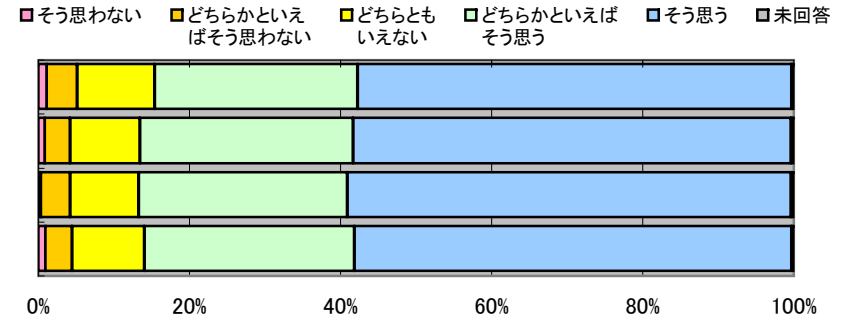
	教員に 質問した	友人に 尋ねた	自分で 調べた	何もしな かった	その他	未回答
6~50名	28.0	68.2	39.8	8.3	3.3	0.4
51名~100名	16.6	65.5	35.1	11.3	4.0	0.6
101名~	8.6	60.9	29.3	15.6	7.4	0.5
全体	18.1	65.0	34.9	11.6	4.8	0.5



Q 4 あなたは受講マナー（私語、携帯電話、メール、途中入退出などへの配慮）を守りましたか。

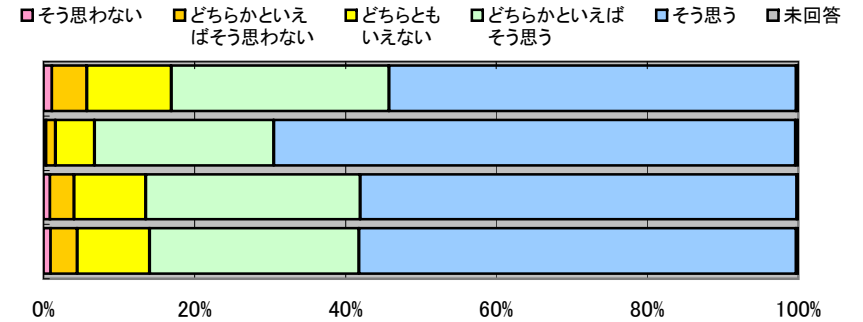
Q 4-1. 科目区分別

	そう思わない	どちらかといえば そう思わない	どちらとも いえない	どちらかといえば そう思う	そう思う	未回答	平均値
全学共通科目	1.1	4.0	10.3	26.8	57.5	0.2	4.36
学科科目	0.8	3.4	9.3	28.2	58.0	0.3	4.40
その他（免許・資格）	0.3	3.9	9.1	27.6	58.8	0.3	4.41
全体	0.9	3.6	9.6	27.8	57.9	0.3	4.38



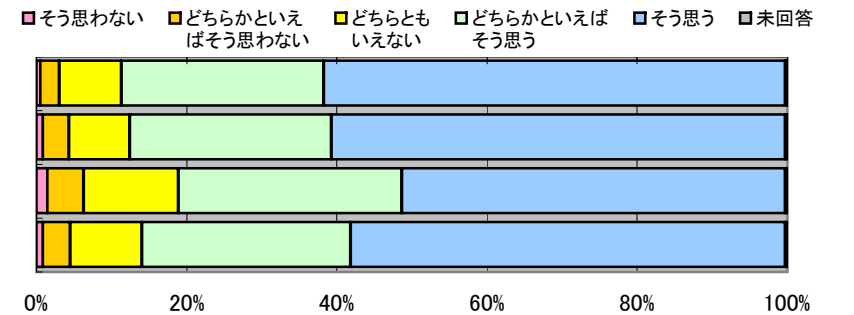
Q 4-2. 授業形態別

	そう思わない	どちらかといえば そう思わない	どちらとも いえない	どちらかといえば そう思う	そう思う	未回答	平均値
講義	1.1	4.6	11.2	28.8	53.9	0.3	4.30
演習	0.3	1.3	5.1	23.8	69.1	0.4	4.61
その他	0.9	3.3	9.4	28.5	57.8	0.2	4.39
全体	0.9	3.6	9.6	27.8	57.9	0.3	4.38



Q 4-3. 登録者数別

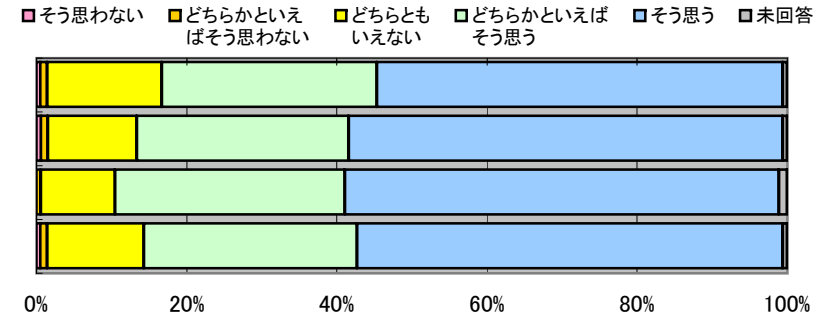
	そう思わない	どちらかといえば そう思わない	どちらとも いえない	どちらかといえば そう思う	そう思う	未回答	平均値
6～50名	0.5	2.6	8.3	26.9	61.4	0.3	4.47
51名～100名	0.8	3.5	8.1	26.8	60.4	0.3	4.43
101名～	1.4	4.9	12.6	29.7	51.1	0.3	4.24
全体	0.9	3.6	9.6	27.8	57.9	0.3	4.38



Q 5 授業内容は授業案内（シラバス）で示されているものと対応していましたか。

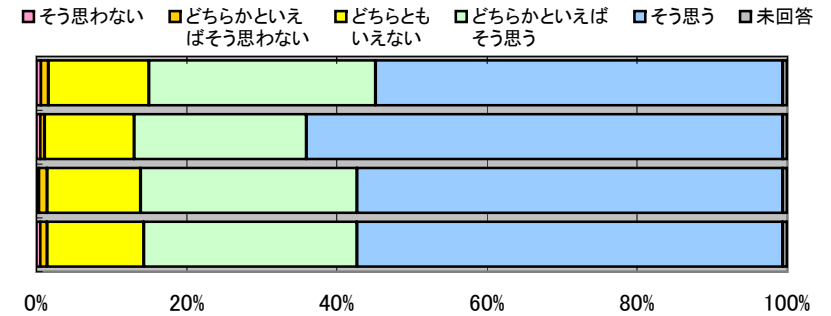
Q 5-1. 科目区分別

	そう思わない	どちらかといえば そう思わない	どちらとも いえない	どちらかといえば そう思う	そう思う	未回答	平均値
全学共通科目	0.5	1.0	15.3	28.6	54.1	0.6	4.36
学科科目	0.6	1.0	11.9	28.2	57.8	0.6	4.42
その他（免許・資格）	0.0	0.6	9.9	30.6	57.8	1.1	4.47
全体	0.5	1.0	12.8	28.5	56.7	0.6	4.41



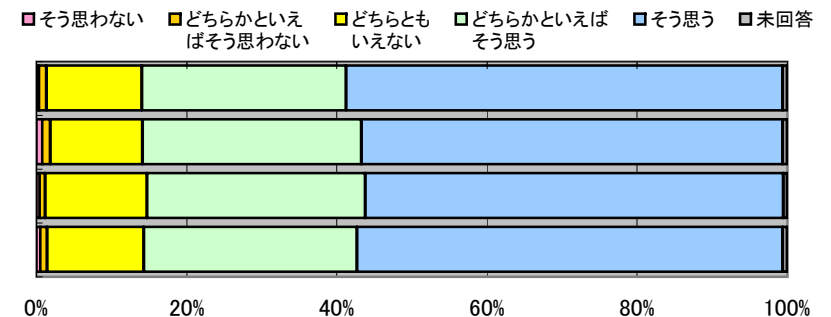
Q 5-2. 授業形態別

	そう思わない	どちらかといえば そう思わない	どちらとも いえない	どちらかといえば そう思う	そう思う	未回答	平均値
講義	0.6	1.0	13.4	30.2	54.2	0.6	4.37
演習	0.5	0.6	11.9	23.0	63.5	0.6	4.49
その他	0.4	1.1	12.4	28.9	56.6	0.6	4.41
全体	0.5	1.0	12.8	28.5	56.7	0.6	4.41



Q 5-3. 登録者数別

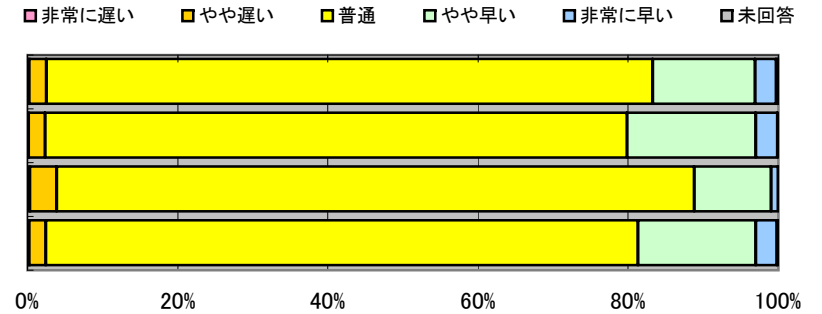
	そう思わない	どちらかといえば そう思わない	どちらとも いえない	どちらかといえば そう思う	そう思う	未回答	平均値
6～50名	0.3	1.0	12.7	27.2	58.1	0.6	4.43
51名～100名	0.8	1.1	12.3	29.2	56.1	0.6	4.39
101名～	0.4	0.7	13.6	29.0	55.7	0.6	4.40
全体	0.5	1.0	12.8	28.5	56.7	0.6	4.41



Q 6 授業を進めるペースはあなたにとって適度でしたか。

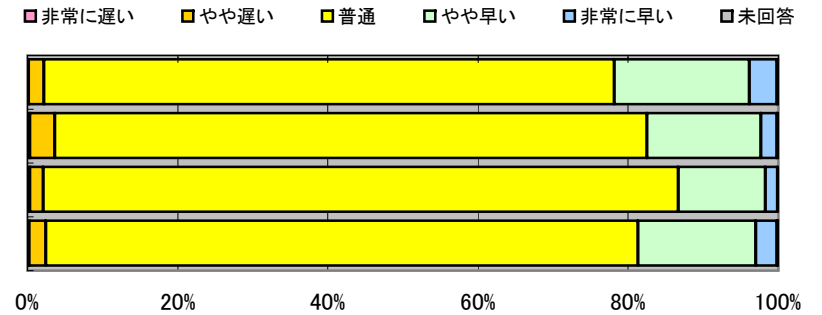
Q 6-1. 科目区分別

	非常に遅い	やや遅い	普通	やや早い	非常に早い	未回答	平均値
全学共通科目	0.2	2.3	80.7	13.6	2.9	0.2	3.17
学科科目	0.2	2.2	77.5	17.1	2.9	0.1	3.20
その他（免許・資格）	0.3	3.6	85.0	10.2	0.9	0.0	3.08
全体	0.2	2.3	78.8	15.7	2.8	0.2	3.19



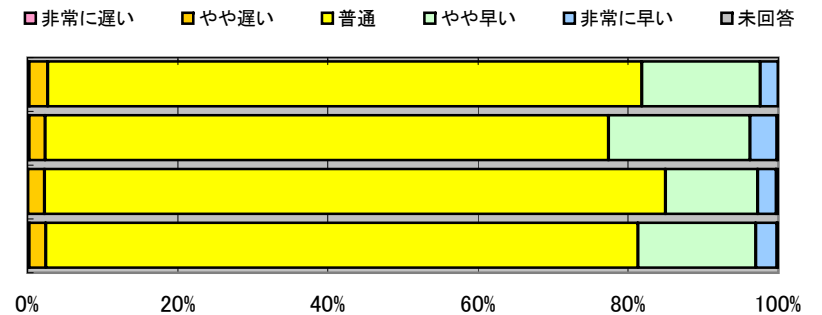
Q 6-2. 授業形態別

	非常に遅い	やや遅い	普通	やや早い	非常に早い	未回答	平均値
講義	0.1	2.1	75.9	18.0	3.6	0.2	3.23
演習	0.3	3.4	78.8	15.2	2.1	0.1	3.15
その他	0.3	1.8	84.6	11.6	1.6	0.1	3.12
全体	0.2	2.3	78.8	15.7	2.8	0.2	3.19



Q 6-3. 登録者数別

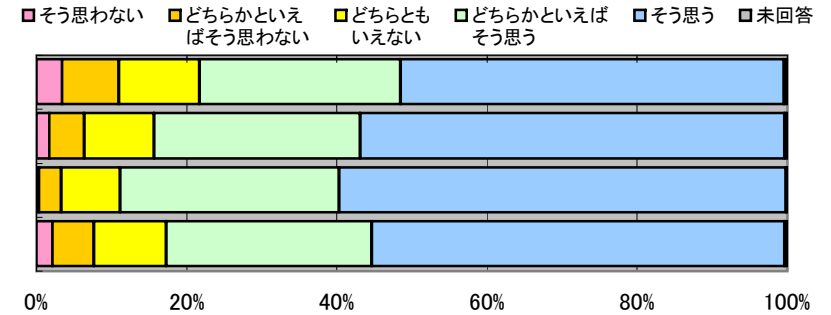
	非常に遅い	やや遅い	普通	やや早い	非常に早い	未回答	平均値
6～50名	0.3	2.5	79.1	15.8	2.3	0.0	3.17
51名～100名	0.3	2.1	75.1	18.8	3.6	0.2	3.23
101名～	0.1	2.2	82.7	12.3	2.4	0.3	3.15
全体	0.2	2.3	78.8	15.7	2.8	0.2	3.19



Q 7 教員の声の大きさや話し方は聞き取りやすかったですか。

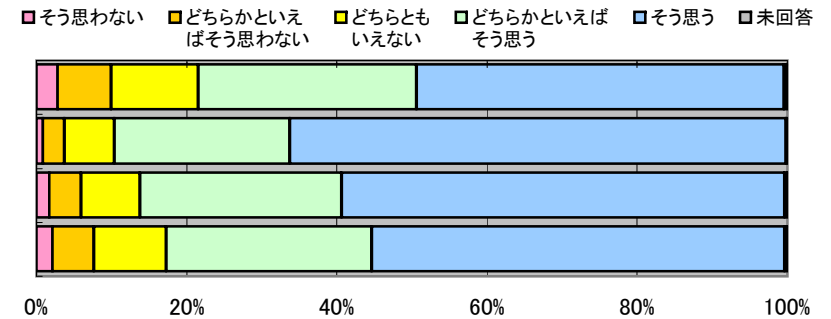
Q 7-1. 科目区分別

	そう思わない	どちらかといえば そう思わない	どちらとも いえない	どちらかといえば そう思う	そう思う	未回答	平均値
全学共通科目	3.4	7.6	10.7	26.8	51.0	0.4	4.15
学科科目	1.7	4.7	9.3	27.5	56.5	0.3	4.33
その他（免許・資格）	0.3	3.0	7.8	29.2	59.6	0.2	4.45
全体	2.1	5.5	9.7	27.3	55.0	0.4	4.28



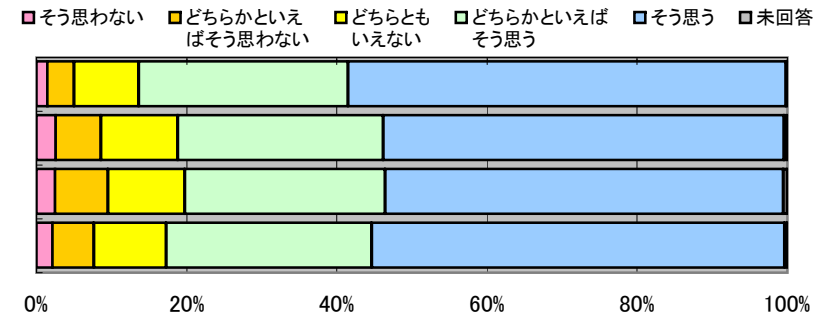
Q 7-2. 授業形態別

	そう思わない	どちらかといえ ばそう思わない	どちらとも いえない	どちらかといえ ばそう思う	そう思う	未回答	平均値
講義	2.8	7.1	11.6	29.0	48.9	0.4	4.15
演習	0.8	3.0	6.6	23.4	66.0	0.2	4.51
その他	1.7	4.2	7.9	26.8	59.0	0.3	4.38
全体	2.1	5.5	9.7	27.3	55.0	0.4	4.28



Q 7-3. 登録者数別

	そう思わない	どちらかといえ ばそう思わない	どちらとも いえない	どちらかといえ ばそう思う	そう思う	未回答	平均値
6～50名	1.4	3.6	8.6	27.9	58.3	0.2	4.38
51名～100名	2.6	6.1	10.2	27.3	53.4	0.4	4.23
101名～	2.5	7.1	10.3	26.7	53.0	0.5	4.21
全体	2.1	5.5	9.7	27.3	55.0	0.4	4.28

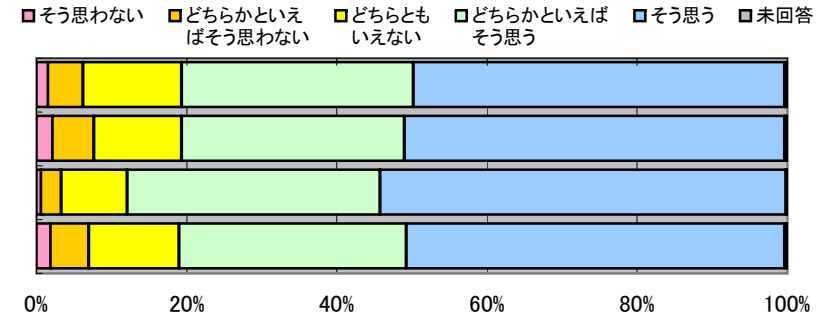




Q 8 教材の提示の仕方（板書，視聴覚資料，教科書，参考書，配布資料など）は，適切でしたか。

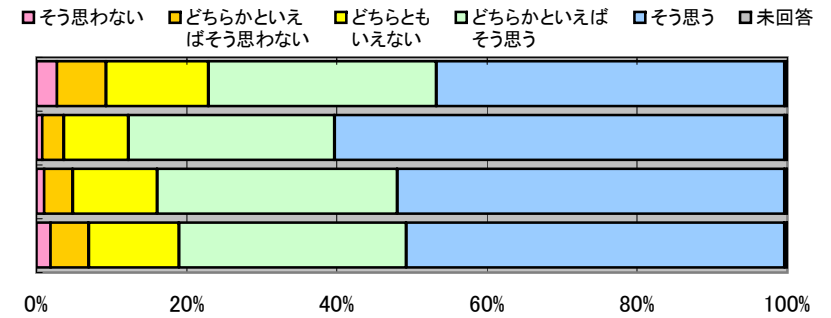
Q 8-1. 科目区分別

	そう思わない	どちらかといえばそう思わない	どちらともいえない	どちらかといえばそう思う	そう思う	未回答	平均値
全学共通科目	1.6	4.7	13.1	30.9	49.5	0.3	4.22
学科科目	2.1	5.5	11.7	29.7	50.6	0.3	4.22
その他（免許・資格）	0.6	2.7	8.8	33.7	54.1	0.2	4.38
全体	1.9	5.1	12.0	30.2	50.4	0.3	4.23



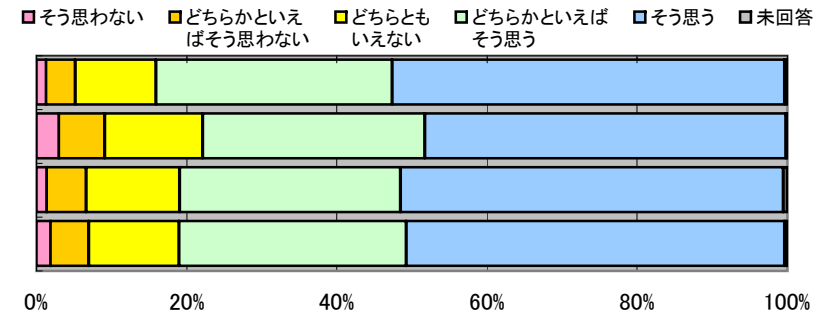
Q 8-2. 授業形態別

	そう思わない	どちらかといえばそう思わない	どちらともいえない	どちらかといえばそう思う	そう思う	未回答	平均値
講義	2.8	6.6	13.7	30.3	46.4	0.3	4.11
演習	0.7	3.0	8.6	27.5	59.9	0.3	4.43
その他	1.0	3.9	11.2	32.0	51.6	0.3	4.30
全体	1.9	5.1	12.0	30.2	50.4	0.3	4.23



Q 8-3. 登録者数別

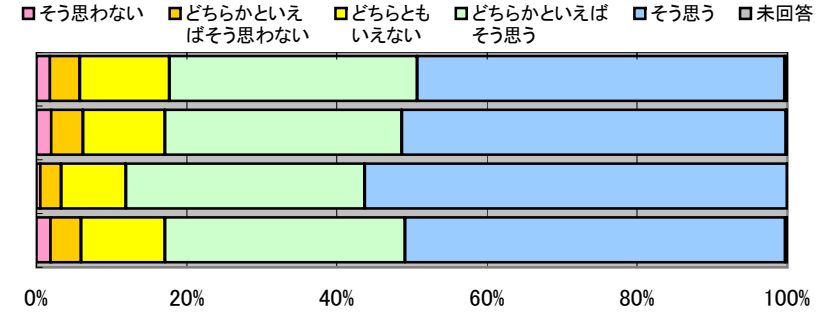
	そう思わない	どちらかといえばそう思わない	どちらともいえない	どちらかといえばそう思う	そう思う	未回答	平均値
6～50名	1.2	4.0	10.7	31.5	52.2	0.3	4.30
51名～100名	3.0	6.1	13.0	29.6	48.1	0.1	4.14
101名～	1.4	5.3	12.4	29.4	51.0	0.5	4.24
全体	1.9	5.1	12.0	30.2	50.4	0.3	4.23



Q 9 教員の説明はわかりやすかったですか。

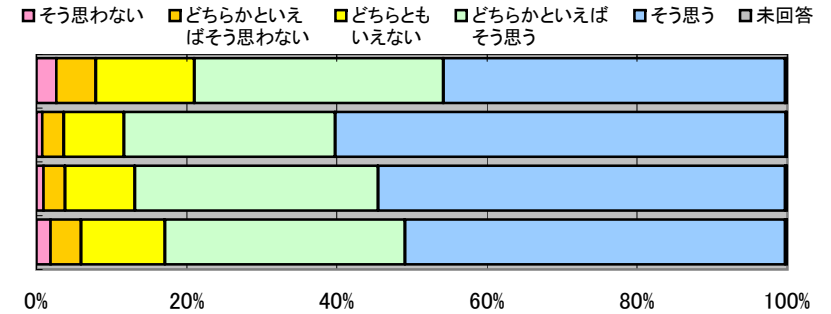
Q 9-1. 科目区分別

	そう思わない	どちらかといえば そう思わない	どちらとも いえない	どちらかといえば そう思う	そう思う	未回答	平均値
全学共通科目	1.8	4.0	12.0	33.0	49.0	0.3	4.24
学科科目	2.0	4.3	10.9	31.5	51.1	0.2	4.26
その他（免許・資格）	0.5	2.8	8.6	31.8	56.3	0.0	4.41
全体	1.8	4.1	11.1	32.0	50.7	0.2	4.26



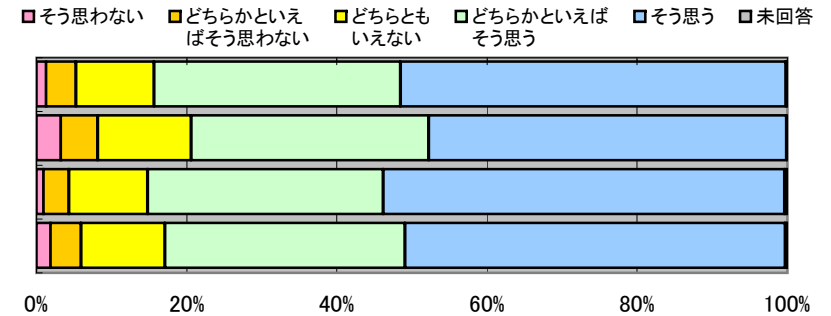
Q 9-2. 授業形態別

	そう思わない	どちらかといえ ばそう思わない	どちらとも いえない	どちらかといえ ばそう思う	そう思う	未回答	平均値
講義	2.7	5.2	13.2	33.1	45.5	0.2	4.14
演習	0.7	2.9	8.0	28.1	60.0	0.2	4.44
その他	1.0	2.9	9.3	32.4	54.2	0.3	4.36
全体	1.8	4.1	11.1	32.0	50.7	0.2	4.26



Q 9-3. 登録者数別

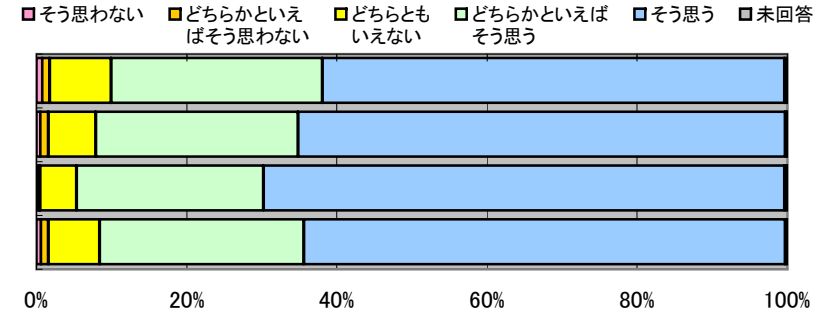
	そう思わない	どちらかといえ ばそう思わない	どちらとも いえない	どちらかといえ ばそう思う	そう思う	未回答	平均値
6～50名	1.2	4.0	10.4	32.8	51.3	0.2	4.29
51名～100名	3.3	4.9	12.4	31.6	47.6	0.1	4.16
101名～	0.9	3.4	10.5	31.4	53.4	0.4	4.33
全体	1.8	4.1	11.1	32.0	50.7	0.2	4.26



Q10 授業に対する担当教員の熱意は感じられましたか。

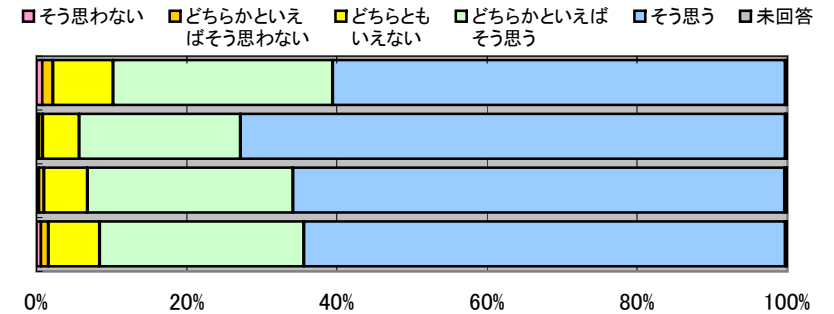
Q10-1. 科目区分別

	そう思わない	どちらかといえば そう思わない	どちらとも いえない	どちらかといえば そう思う	そう思う	未回答	平均値
全学共通科目	0.7	1.0	8.2	28.2	61.6	0.3	4.49
学科科目	0.5	1.1	6.3	27.0	64.9	0.3	4.55
その他（免許・資格）	0.3	0.2	4.9	24.9	69.4	0.3	4.64
全体	0.6	1.0	6.8	27.2	64.1	0.3	4.54



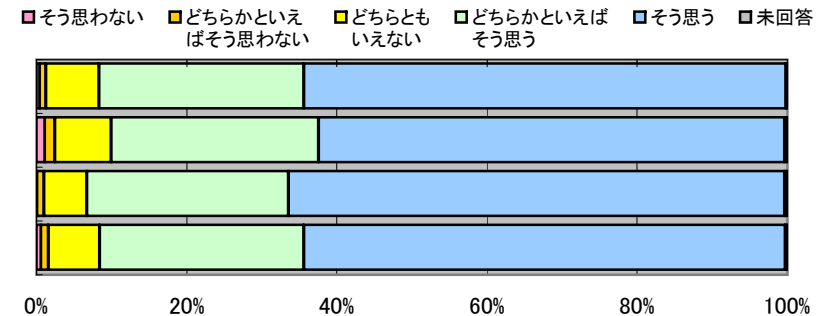
Q10-2. 授業形態別

	そう思わない	どちらかといえば そう思わない	どちらとも いえない	どちらかといえば そう思う	そう思う	未回答	平均値
講義	0.8	1.4	8.0	29.3	60.3	0.3	4.47
演習	0.3	0.5	4.9	21.5	72.6	0.2	4.66
その他	0.4	0.7	5.8	27.3	65.5	0.3	4.57
全体	0.6	1.0	6.8	27.2	64.1	0.3	4.54



Q10-3. 登録者数別

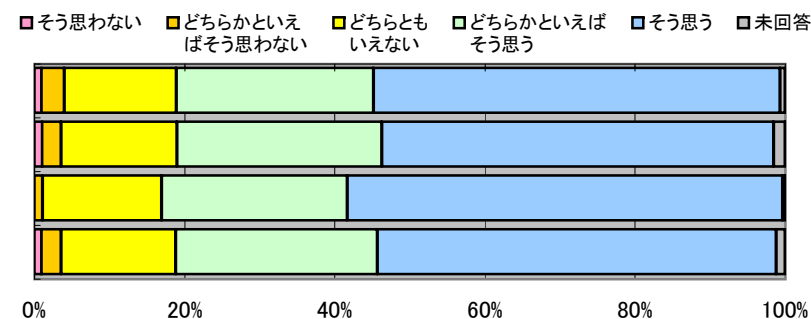
	そう思わない	どちらかといえば そう思わない	どちらとも いえない	どちらかといえば そう思う	そう思う	未回答	平均値
6～50名	0.5	0.8	7.0	27.3	64.2	0.2	4.54
51名～100名	1.1	1.3	7.5	27.6	62.1	0.4	4.49
101名～	0.1	0.9	5.7	26.8	66.1	0.3	4.58
全体	0.6	1.0	6.8	27.2	64.1	0.3	4.54



Q11 授業で出される課題、宿題、レポート等の量は適切でしたか。

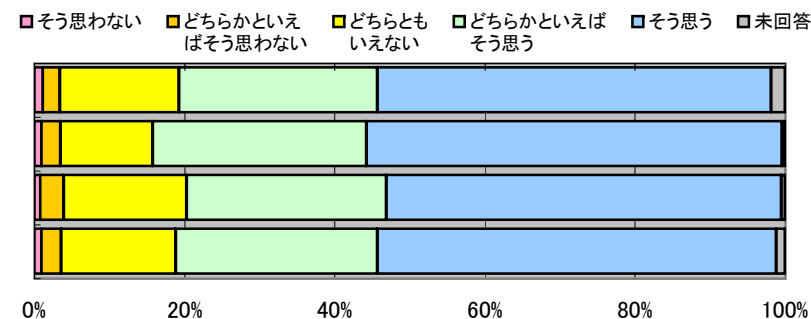
Q11-1. 科目区分別

	そう思わない	どちらかといえば そう思わない	どちらとも いえない	どちらかといえば そう思う	そう思う	未回答	平均値
全学共通科目	1.0	3.0	14.9	26.3	54.2	0.6	4.30
学科科目	1.0	2.5	15.4	27.3	52.2	1.5	4.29
その他(免許・資格)	0.0	1.1	15.8	24.8	58.0	0.3	4.40
全体	1.0	2.6	15.3	26.9	53.1	1.2	4.30



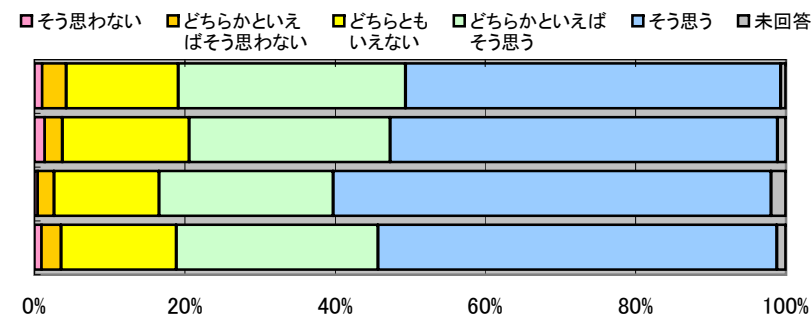
Q11-2. 授業形態別

	そう思わない	どちらかといえば そう思わない	どちらとも いえない	どちらかといえば そう思う	そう思う	未回答	平均値
講義	1.1	2.4	15.8	26.4	52.5	1.8	4.29
演習	0.9	2.6	12.3	28.5	55.4	0.4	4.35
その他	0.8	3.1	16.4	26.6	52.6	0.5	4.28
全体	1.0	2.6	15.3	26.9	53.1	1.2	4.30



Q11-3. 登録者数別

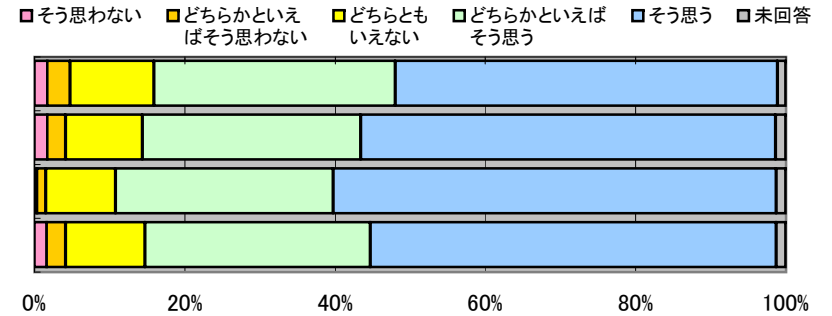
	そう思わない	どちらかといえば そう思わない	どちらとも いえない	どちらかといえば そう思う	そう思う	未回答	平均値
6~50名	1.0	3.2	14.9	30.2	50.0	0.6	4.26
51名~100名	1.4	2.4	16.9	26.8	51.5	1.1	4.26
101名~	0.5	2.2	14.0	23.1	58.3	1.9	4.39
全体	1.0	2.6	15.3	26.9	53.1	1.2	4.30



Q12 あなたにとってこの授業は有意義でしたか。

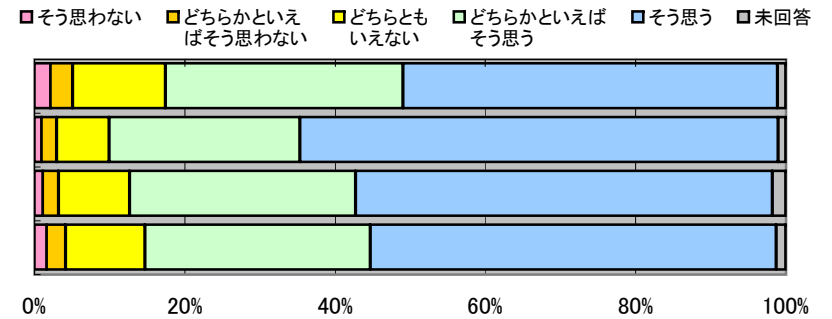
Q12-1. 科目区分別

	そう思わない	どちらかといえば そう思わない	どちらとも いえない	どちらかといえば そう思う	そう思う	未回答	平均値
全学共通科目	1.7	3.1	11.2	32.1	50.8	1.1	4.29
学科科目	1.7	2.5	10.3	29.0	55.2	1.4	4.35
その他（免許・資格）	0.3	1.3	9.2	29.0	58.9	1.3	4.47
全体	1.6	2.6	10.5	30.0	54.0	1.3	4.34



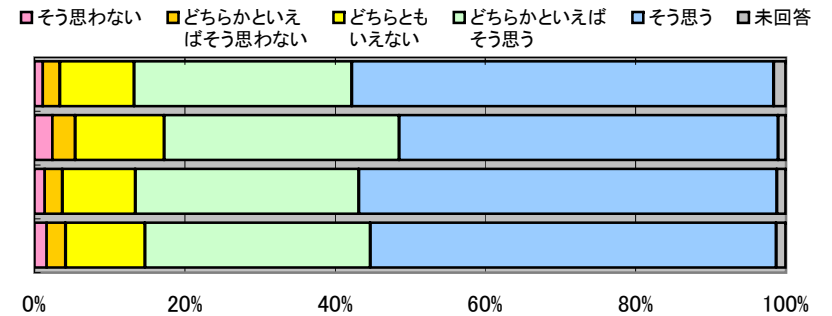
Q12-2. 授業形態別

	そう思わない	どちらかといえば そう思わない	どちらとも いえない	どちらかといえば そう思う	そう思う	未回答	平均値
講義	2.1	3.0	12.3	31.6	49.8	1.1	4.25
演習	0.9	2.1	7.0	25.3	63.7	1.0	4.50
その他	1.1	2.2	9.4	30.0	55.5	1.8	4.39
全体	1.6	2.6	10.5	30.0	54.0	1.3	4.34



Q12-3. 登録者数別

	そう思わない	どちらかといえば そう思わない	どちらとも いえない	どちらかといえば そう思う	そう思う	未回答	平均値
6～50名	1.1	2.3	9.9	29.0	56.1	1.6	4.39
51名～100名	2.4	3.1	11.9	31.3	50.4	1.0	4.26
101名～	1.4	2.3	9.7	29.7	55.6	1.2	4.37
全体	1.6	2.6	10.5	30.0	54.0	1.3	4.34



Q13 あなたにとってこの授業はどのような意味がありましたか。あてはまるものすべてにマークしてください。

Q13-1. 科目区分別

	物を考える授業であった	学ぶことの面白さが味わえた	ものごとを広い視野からとらえることができるようになった	論理的な思考ができるようになった	表現する力が身についた	専門的な知識や技術が身についた	自ら学ぶ姿勢が身についた	今後追求したいテーマや課題、作品に出会えた	将来の展望がひらけてきた	ものごとを客観的に見ることができるようになった	状況に応じて的確に対処する力が身についた	自分を見つめなおす機会になった	人間的な成長につながった	とくにない	未回答
全学共通科目	29.1	27.3	26.2	5.4	17.6	32.2	13.1	2.9	3.0	6.8	4.5	17.4	19.0	6.1	0.8
学科科目	23.2	27.6	20.0	6.8	16.5	51.7	14.2	5.3	5.5	5.6	5.1	8.6	9.4	5.6	1.0
その他（免許・資格）	28.2	19.9	23.5	3.9	6.9	65.7	7.8	5.0	13.3	6.3	5.2	11.4	10.8	3.3	0.9
全体	25.3	27.2	22.1	6.2	16.4	46.3	13.6	4.6	5.1	6.0	4.9	11.4	12.4	5.6	0.9

Q13-2. 授業形態別

	物を考える授業であった	学ぶことの面白さが味わえた	ものごとを広い視野からとらえることができるようになった	論理的な思考ができるようになった	表現する力が身についた	専門的な知識や技術が身についた	自ら学ぶ姿勢が身についた	今後追求したいテーマや課題、作品に出会えた	将来の展望がひらけてきた	ものごとを客観的に見ることができるようになった	状況に応じて的確に対処する力が身についた	自分を見つめなおす機会になった	人間的な成長につながった	とくにない	未回答
講義	25.9	24.7	23.9	7.2	7.4	49.0	9.8	4.8	5.1	6.5	4.0	10.9	11.1	6.6	1.0
演習	17.7	34.6	12.7	3.5	46.1	40.7	25.2	4.1	5.8	3.1	7.4	7.3	11.1	4.1	0.5
その他	29.4	26.7	24.9	6.3	13.2	45.0	12.8	4.4	4.7	6.9	5.0	15.3	15.9	4.8	1.0
全体	25.3	27.2	22.1	6.2	16.4	46.3	13.6	4.6	5.1	6.0	4.9	11.4	12.4	5.6	0.9

Q13-3. 登録者数別

	物を考える授業であった	学ぶことの面白さが味わえた	ものごとを広い視野からとらえることができるようになった	論理的な思考ができるようになった	表現する力が身についた	専門的な知識や技術が身についた	自ら学ぶ姿勢が身についた	今後追求したいテーマや課題、作品に出会えた	将来の展望がひらけてきた	ものごとを客観的に見ることができるようになった	状況に応じて的確に対処する力が身についた	自分を見つめなおす機会になった	人間的な成長につながった	とくにない	未回答
6～50名	22.6	26.1	16.8	6.0	21.1	50.8	16.7	5.3	4.8	5.0	6.2	9.7	11.3	5.7	1.2
51名～100名	25.2	28.7	19.8	7.4	17.6	44.9	13.9	4.3	4.8	5.5	4.0	10.0	9.5	6.5	0.8
101名～	28.3	26.7	30.5	5.2	9.8	42.8	9.7	4.0	5.7	7.5	4.5	15.0	16.8	4.5	0.8
全体	25.3	27.2	22.1	6.2	16.4	46.3	13.6	4.6	5.1	6.0	4.9	11.4	12.4	0.0	0.9