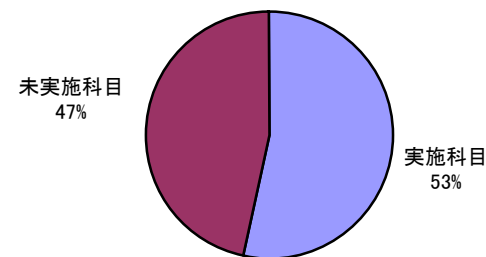


2008年度第2期学生による授業評価アンケート 集計結果

1. アンケート実施科目数

当該期 開講科目数	アンケート 実施科目数	アンケート 実施率
578	309	53.5%

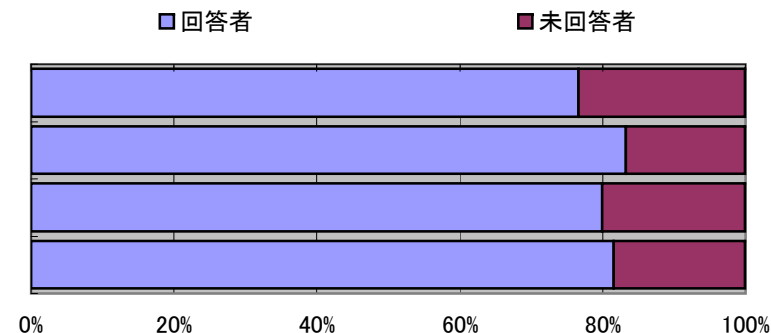


※ 同一教員が同一時間帯に開講している科目 (=リンク科目) は1科目としてカウント

2. アンケート回答者数

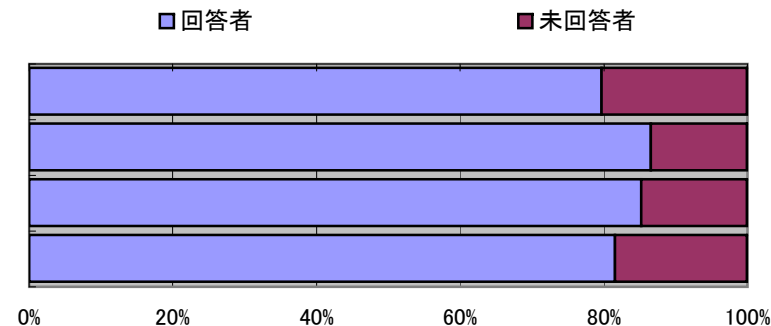
1-1. 科目区分別

	実施対象者 延べ人数	回答者数	回答率
全学共通科目	3314	2540	76.6%
学科科目	10060	8371	83.2%
その他(免許・資格)	628	502	79.9%
全体	14002	11413	81.5%



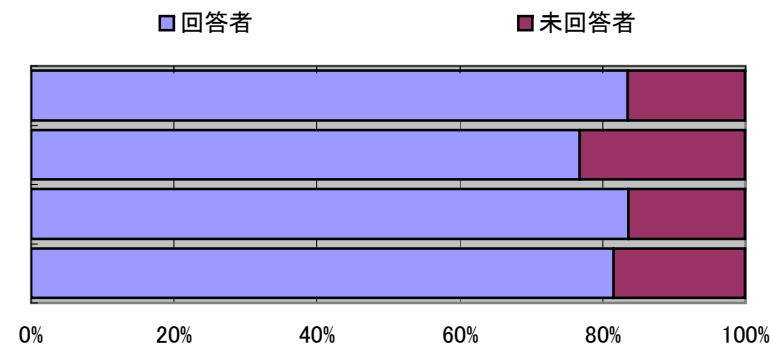
1-2. 授業形態別

	実施対象者 延べ人数	回答者数	回答率
講義	10113	8056	79.7%
演習	3181	2754	86.6%
その他	708	603	85.2%
全体	14002	11413	81.5%



1-3. 登録者数別

	実施対象者 延べ人数	回答者数	回答率
6~50名	5064	4227	83.5%
51名~100名	4202	3225	76.7%
101名~	4736	3961	83.6%
全体	14002	11413	81.5%

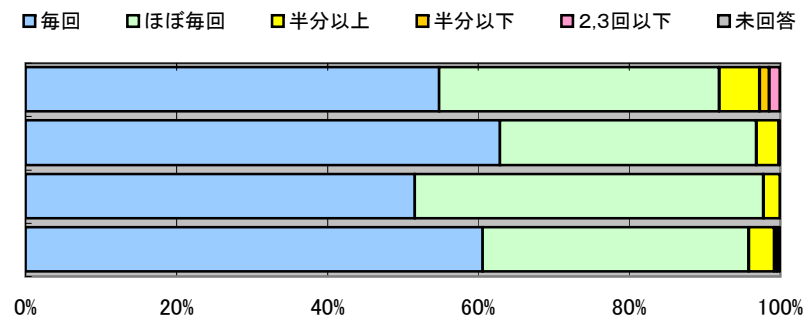


### 3. 質問項目毎の集計

Q1 あなたはこの授業にどの程度出席しましたか。

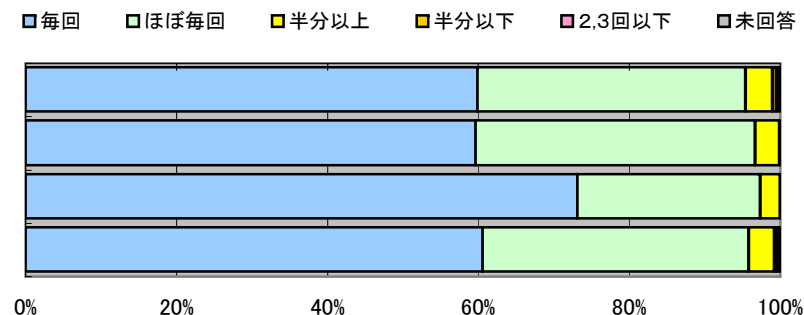
#### Q1-1. 科目区分別

	毎回	ほぼ毎回	半分以上	半分以上	2,3回以下	未回答	平均値
全学共通科目	54.8	37.2	5.3	1.3	1.4	0.0	4.43
学科科目	62.8	34.0	2.9	0.1	0.0	0.0	4.60
その他(免許・資格)	51.6	46.2	2.2	0.0	0.0	0.0	4.49
全体	60.6	35.3	3.4	0.4	0.3	0.0	4.55



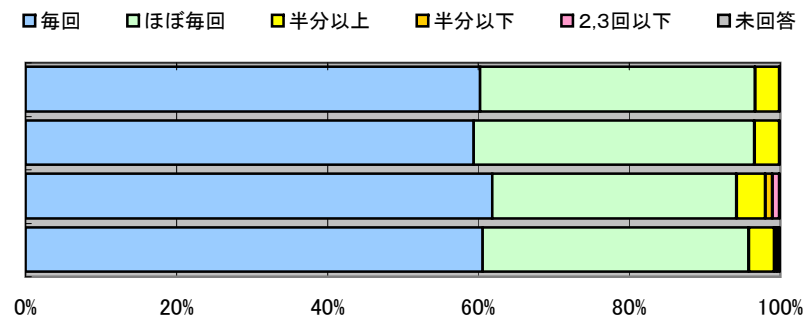
#### Q1-2. 授業形態別

	毎回	ほぼ毎回	半分以上	半分以上	2,3回以下	未回答	平均値
講義	59.9	35.5	3.6	0.5	0.5	0.1	4.54
演習	59.7	37.0	3.2	0.1	0.0	0.0	4.56
その他	73.1	24.2	2.7	0.0	0.0	0.0	4.70
全体	60.6	35.3	3.4	0.4	0.3	0.0	4.55



#### Q1-3. 登録者数別

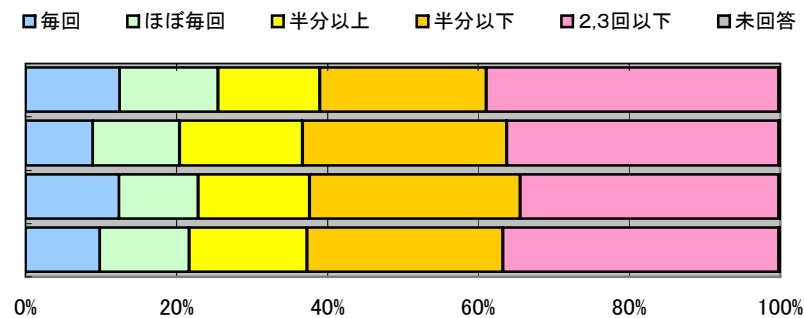
	毎回	ほぼ毎回	半分以上	半分以上	2,3回以下	未回答	平均値
6~50名	60.2	36.5	3.2	0.0	0.0	0.0	4.57
51名~100名	59.4	37.2	3.3	0.1	0.0	0.0	4.56
101名~	61.9	32.3	3.8	1.0	1.0	0.1	4.53
全体	60.6	35.3	3.4	0.4	0.3	0.0	4.55



Q 2 授業に関連する自主的学習や予習・復習を行いましたか。

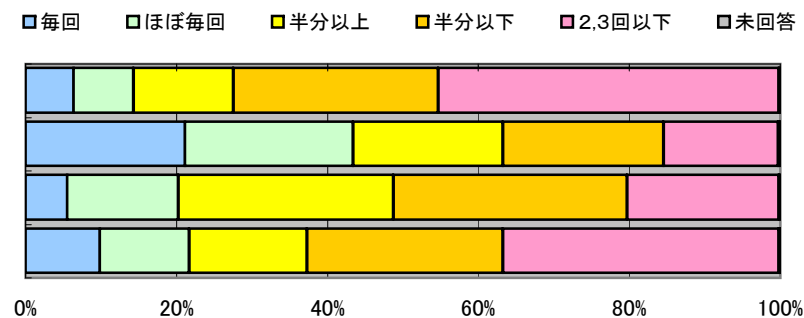
Q 2-1. 科目区分別

	毎回	ほぼ毎回	半分以上	半分以下	2,3回以下	未回答	平均値
全学共通科目	12.4	13.1	13.5	22.0	38.8	0.2	2.38
学科科目	8.9	11.5	16.3	27.1	36.0	0.2	2.30
その他(免許・資格)	12.4	10.6	14.7	27.9	34.3	0.2	2.39
全体	9.9	11.8	15.6	26.0	36.6	0.2	2.32



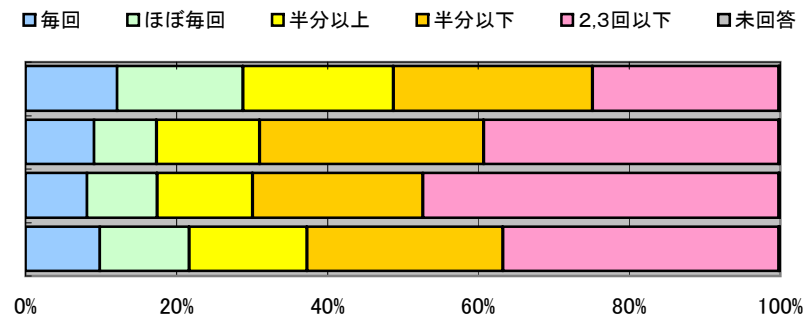
Q 2-2. 授業形態別

	毎回	ほぼ毎回	半分以上	半分以下	2,3回以下	未回答	平均値
講義	6.3	8.0	13.2	27.2	45.1	0.1	2.03
演習	21.1	22.3	19.8	21.4	15.1	0.3	3.13
その他	5.5	14.8	28.5	31.0	20.1	0.2	2.54
全体	9.9	11.8	15.6	26.0	36.6	0.2	2.32



Q 2-3. 登録者数別

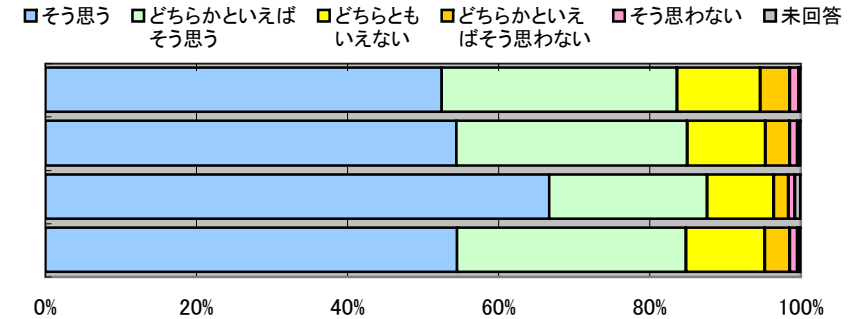
	毎回	ほぼ毎回	半分以上	半分以下	2,3回以下	未回答	平均値
6~50名	12.1	16.7	19.9	26.3	24.7	0.2	2.65
51名~100名	9.1	8.3	13.6	29.7	39.1	0.2	2.18
101名~	8.1	9.4	12.6	22.5	47.2	0.2	2.09
全体	9.9	11.8	15.6	26.0	36.6	0.2	2.32



Q3 あなたは受講マナー（私語、携帯電話、メール、途中入退出などへの配慮）を守りましたか。

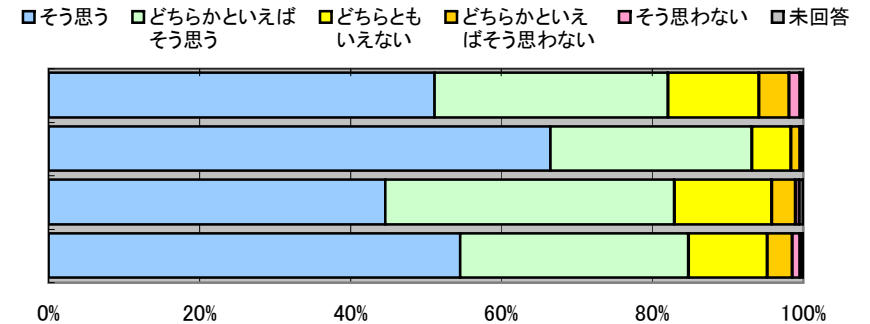
Q3-1. 科目区分別

	そう思う	どちらかといえば そう思う	どちらとも いえない	どちらかといえ ばそう思わない	そう思わない	未回答	平均値
全学共通科目	52.4	31.2	11.0	3.9	1.2	0.3	4.30
学科科目	54.4	30.6	10.3	3.2	1.0	0.4	4.35
その他（免許・資格）	66.7	20.9	8.8	2.0	0.8	0.8	4.52
全体	54.5	30.3	10.4	3.3	1.1	0.4	4.34



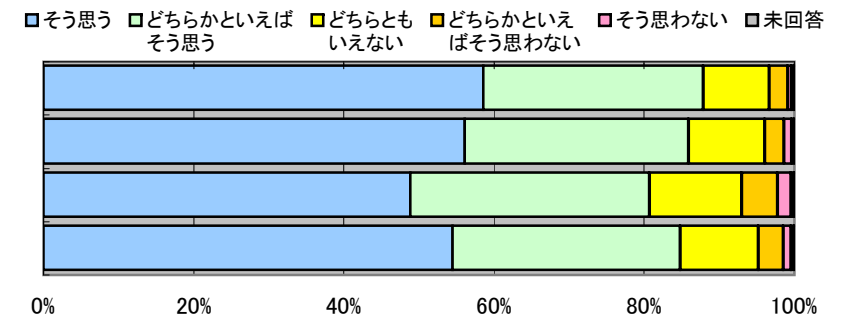
Q3-2. 授業形態別

	そう思う	どちらかといえば そう思う	どちらとも いえない	どちらかといえ ばそう思わない	そう思わない	未回答	平均値
講義	51.1	31.0	12.0	4.0	1.4	0.4	4.27
演習	66.5	26.8	5.1	1.2	0.1	0.3	4.59
その他	44.6	38.3	12.9	3.2	0.5	0.5	4.24
全体	54.5	30.3	10.4	3.3	1.1	0.4	4.34



Q3-3. 登録者数別

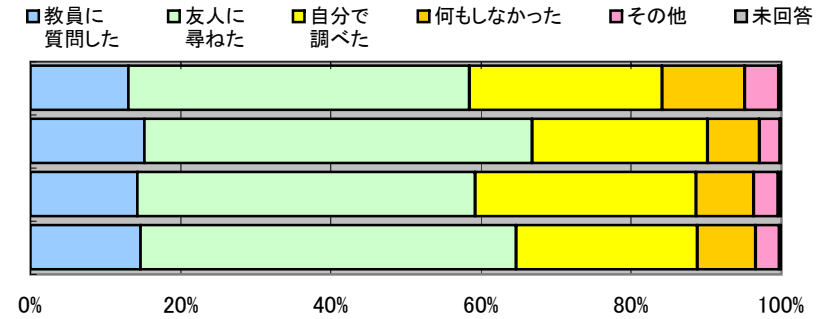
	そう思う	どちらかといえば そう思う	どちらとも いえない	どちらかといえ ばそう思わない	そう思わない	未回答	平均値
6～50名	58.6	29.3	8.8	2.4	0.5	0.4	4.44
51名～100名	56.1	29.8	10.2	2.5	1.0	0.4	4.38
101名～	48.8	31.9	12.3	4.8	1.7	0.5	4.22
全体	54.5	30.3	10.4	3.3	1.1	0.4	4.34



Q 4 授業内容にわからないところがあったとき、あなたはどうしましたか。(複数回答可)

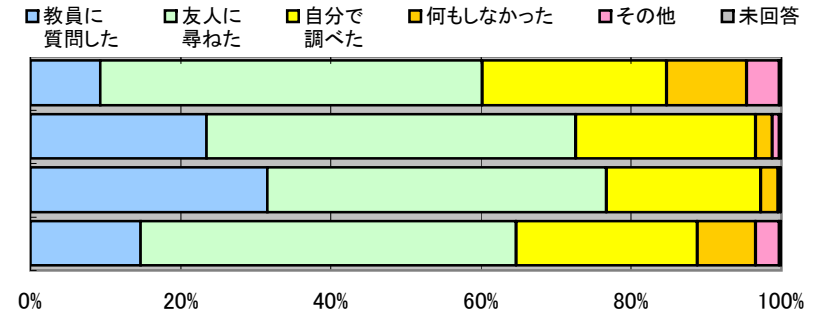
Q 4-1. 科目区分別

	教員に 質問した	友人に 尋ねた	自分で 調べた	何もしな かった	その他	未回答
全学共通科目	16.8	58.5	33.1	14.1	5.9	0.4
学科科目	20.6	70.2	31.7	9.4	3.7	0.3
その他(免許・資格)	18.7	59.4	38.8	10.2	4.2	0.6
全体	19.7	67.1	32.3	10.4	4.2	0.3



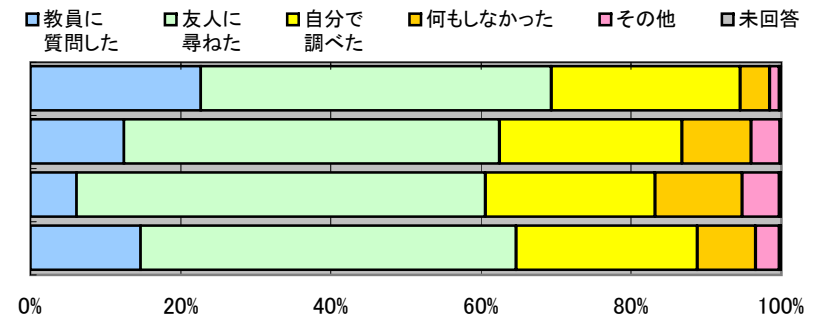
Q 4-2. 授業形態別

	教員に 質問した	友人に 尋ねた	自分で 調べた	何もしな かった	その他	未回答
講義	11.5	63.5	30.6	13.4	5.4	0.3
演習	35.9	75.5	36.7	3.3	1.6	0.3
その他	54.1	77.4	35.3	4.0	0.5	0.2
全体	19.7	67.1	32.3	10.4	4.2	0.3



Q 4-3. 登録者数別

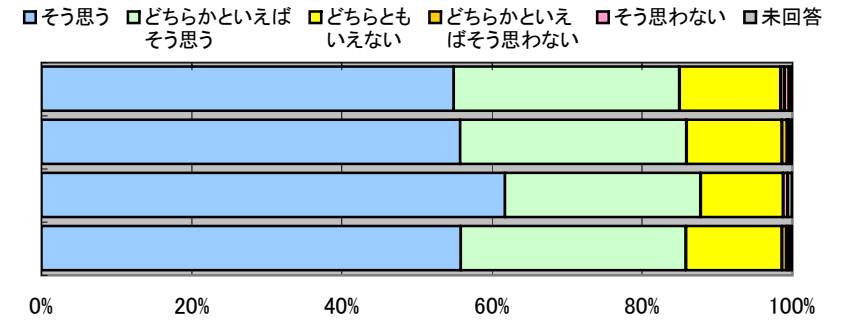
	教員に 質問した	友人に 尋ねた	自分で 調べた	何もしな かった	その他	未回答
6~50名	33.8	69.4	37.3	5.8	2.0	0.4
51名~100名	16.2	64.8	31.5	11.9	4.9	0.2
101名~	7.5	66.5	27.6	14.2	6.0	0.4
全体	19.7	67.1	32.3	10.4	4.2	0.3



Q 5 授業内容は授業案内（シラバス）で示されているものと対応していましたか。

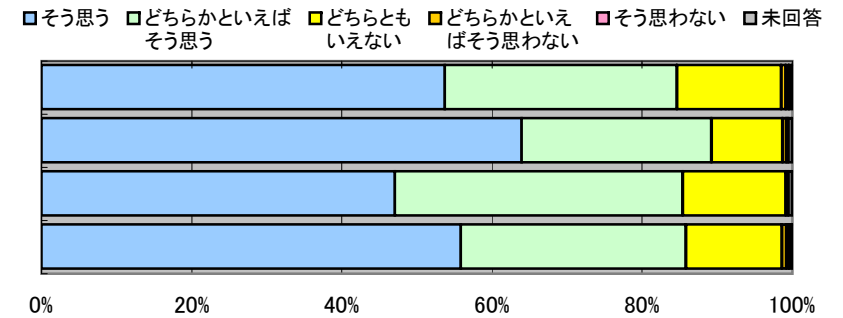
Q 5-1. 科目区分別

	そう思う	どちらかといえば そう思う	どちらとも いえない	どちらかといえ ばそう思わない	そう思わない	未回答	平均値
全学共通科目	54.9	30.1	13.5	0.6	0.6	0.4	4.39
学科科目	55.8	30.2	12.7	0.6	0.3	0.5	4.41
その他（免許・資格）	61.8	26.1	11.0	0.0	0.6	0.6	4.49
全体	55.8	30.0	12.8	0.6	0.3	0.5	4.41



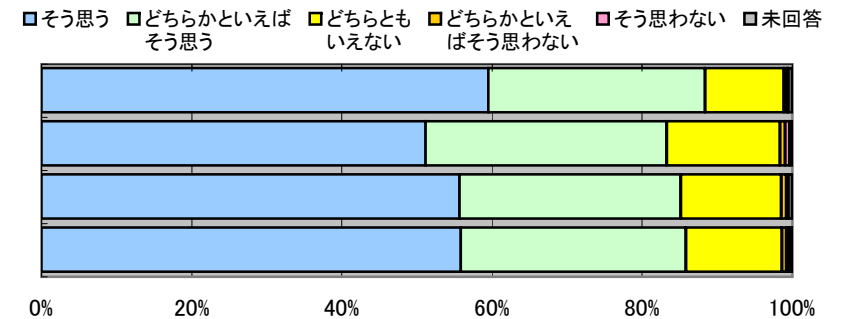
Q 5-2. 授業形態別

	そう思う	どちらかといえば そう思う	どちらとも いえない	どちらかといえ ばそう思わない	そう思わない	未回答	平均値
講義	53.7	31.0	13.9	0.6	0.4	0.4	4.38
演習	63.9	25.3	9.5	0.5	0.3	0.5	4.53
その他	47.1	38.3	13.8	0.3	0.0	0.5	4.33
全体	55.8	30.0	12.8	0.6	0.3	0.5	4.41



Q 5-3. 登録者数別

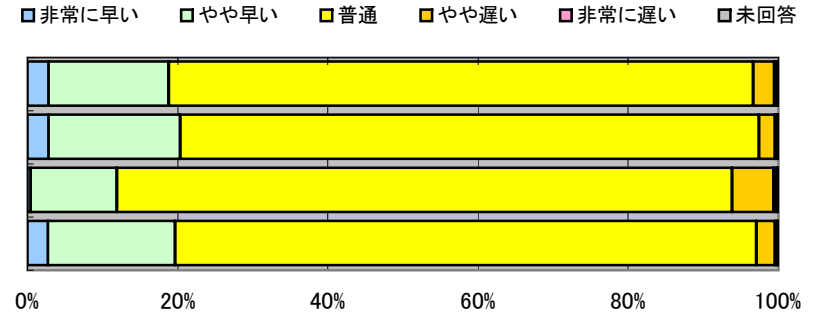
	そう思う	どちらかといえば そう思う	どちらとも いえない	どちらかといえ ばそう思わない	そう思わない	未回答	平均値
6～50名	59.5	28.9	10.5	0.4	0.2	0.5	4.48
51名～100名	51.2	32.1	15.1	0.7	0.5	0.4	4.33
101名～	55.7	29.5	13.4	0.6	0.3	0.5	4.40
全体	55.8	30.0	12.8	0.6	0.3	0.5	4.41



Q 6 授業を進めるペースはあなたにとって適度でしたか。

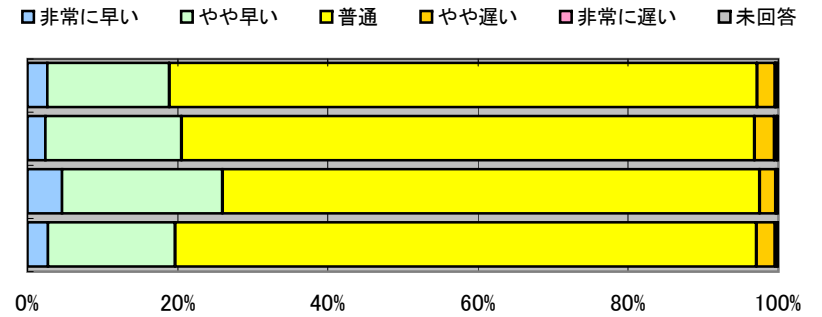
Q 6-1. 科目区分別

	非常に早い	やや早い	普通	やや遅い	非常に遅い	未回答	平均値
全学共通科目	2.8	16.1	77.8	2.8	0.3	0.2	3.18
学科科目	2.8	17.6	77.1	2.1	0.2	0.2	3.21
その他（免許・資格）	0.4	11.6	81.9	5.6	0.4	0.2	3.06
全体	2.7	17.0	77.5	2.4	0.2	0.2	3.20



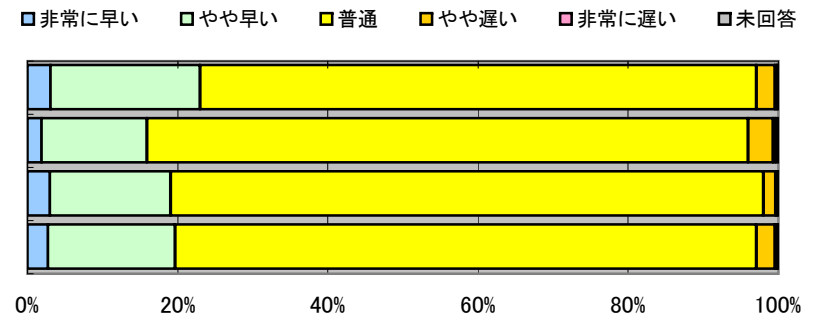
Q 6-2. 授業形態別

	非常に早い	やや早い	普通	やや遅い	非常に遅い	未回答	平均値
講義	2.7	16.2	78.3	2.4	0.2	0.2	3.19
演習	2.4	18.2	76.3	2.6	0.3	0.2	3.20
その他	4.6	21.4	71.5	2.2	0.2	0.2	3.28
全体	2.7	17.0	77.5	2.4	0.2	0.2	3.20



Q 6-3. 登録者数別

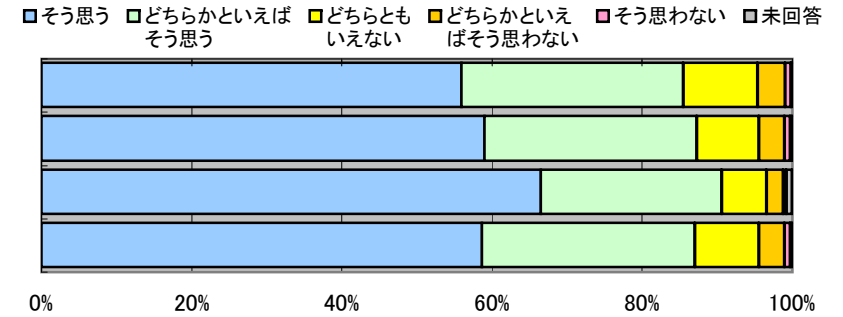
	非常に早い	やや早い	普通	やや遅い	非常に遅い	未回答	平均値
6～50名	3.1	19.9	74.1	2.5	0.3	0.1	3.23
51名～100名	1.9	14.1	80.1	3.3	0.3	0.3	3.14
101名～	3.0	16.2	78.9	1.6	0.1	0.2	3.20
全体	2.7	17.0	77.5	2.4	0.2	0.2	3.20



Q 7 教員の声の大きさや話し方は聞き取りやすかったですか。

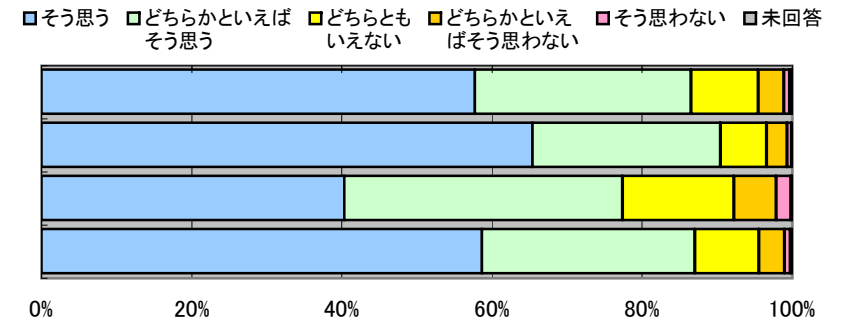
Q 7-1. 科目区分別

	そう思う	どちらかといえば そう思う	どちらとも いえない	どちらかといえ ばそう思わない	そう思わない	未回答	平均値
全学共通科目	55.9	29.5	9.9	3.7	0.7	0.2	4.36
学科科目	59.0	28.3	8.3	3.4	0.8	0.2	4.42
その他（免許・資格）	66.5	24.1	6.0	2.2	0.4	0.8	4.55
全体	58.7	28.4	8.6	3.4	0.8	0.2	4.41



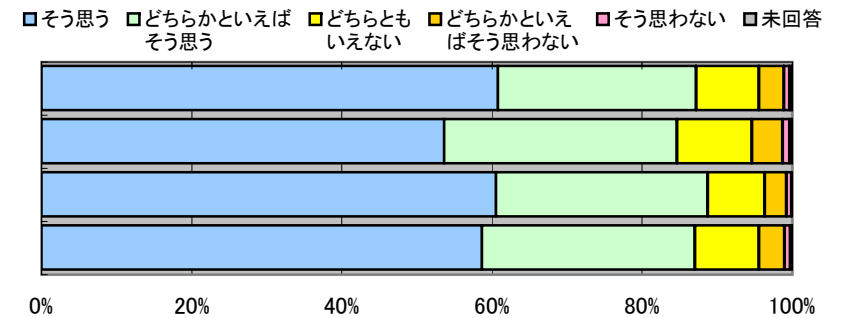
Q 7-2. 授業形態別

	そう思う	どちらかといえば そう思う	どちらとも いえない	どちらかといえ ばそう思わない	そう思わない	未回答	平均値
講義	57.7	28.8	8.9	3.4	0.8	0.3	4.40
演習	65.4	25.1	6.1	2.8	0.6	0.1	4.52
その他	40.3	37.1	14.8	5.6	2.0	0.2	4.08
全体	58.7	28.4	8.6	3.4	0.8	0.2	4.41



Q 7-3. 登録者数別

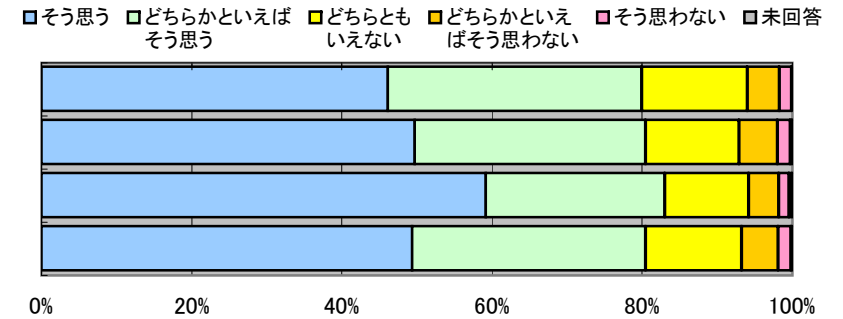
	そう思う	どちらかといえば そう思う	どちらとも いえない	どちらかといえ ばそう思わない	そう思わない	未回答	平均値
6～50名	60.8	26.5	8.4	3.3	0.8	0.3	4.43
51名～100名	53.6	31.1	10.0	4.1	0.9	0.3	4.33
101名～	60.5	28.2	7.6	2.9	0.6	0.1	4.45
全体	58.7	28.4	8.6	3.4	0.8	0.2	4.41



Q8 教材の提示の仕方（板書，視聴覚資料，配布資料など）は、わかりやすかったですか。

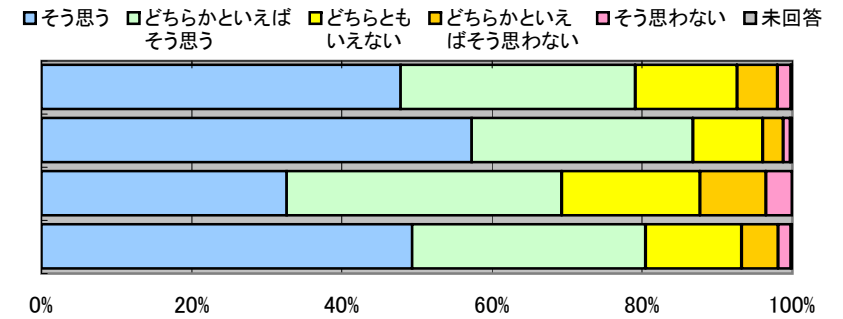
Q8-1. 科目区分別

	そう思う	どちらかといえば そう思う	どちらとも いえない	どちらかといえ ばそう思わない	そう思わない	未回答	平均値
全学共通科目	46.1	33.8	14.1	4.2	1.7	0.1	4.19
学科科目	49.7	30.7	12.5	5.1	1.7	0.2	4.22
その他（免許・資格）	59.2	23.9	11.2	4.0	1.4	0.4	4.36
全体	49.3	31.1	12.8	4.9	1.7	0.2	4.22



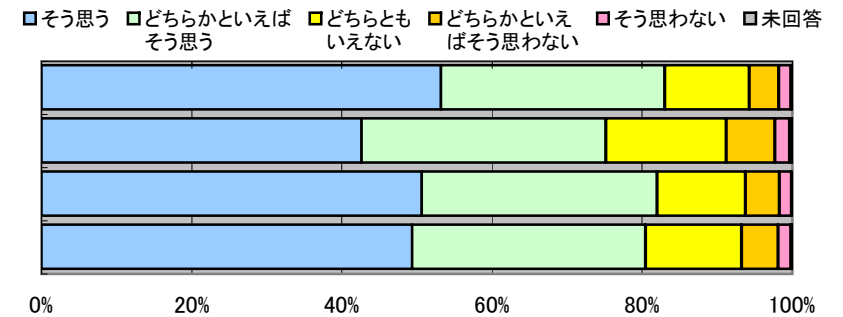
Q8-2. 授業形態別

	そう思う	どちらかといえば そう思う	どちらとも いえない	どちらかといえ ばそう思わない	そう思わない	未回答	平均値
講義	47.9	31.3	13.5	5.3	1.8	0.2	4.18
演習	57.3	29.5	9.3	2.7	0.9	0.3	4.40
その他	32.7	36.7	18.4	8.8	3.5	0.0	3.86
全体	49.3	31.1	12.8	4.9	1.7	0.2	4.22



Q8-3. 登録者数別

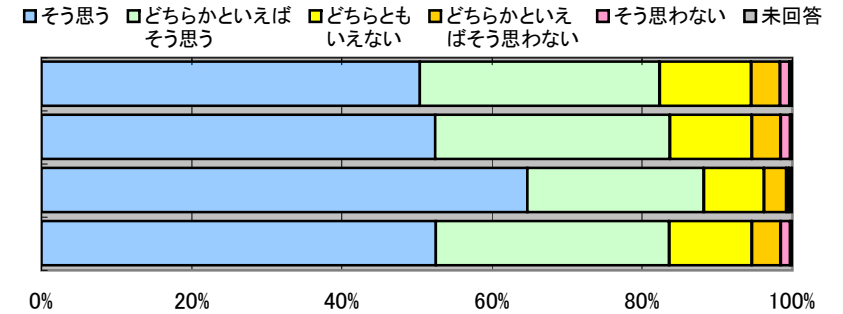
	そう思う	どちらかといえば そう思う	どちらとも いえない	どちらかといえ ばそう思わない	そう思わない	未回答	平均値
6～50名	53.2	29.9	11.3	4.0	1.6	0.2	4.29
51名～100名	42.7	32.5	16.1	6.5	2.0	0.3	4.08
101名～	50.7	31.4	11.7	4.5	1.6	0.1	4.25
全体	49.3	31.1	12.8	4.9	1.7	0.2	4.22



Q 9 教員の説明はわかりやすかったですか。

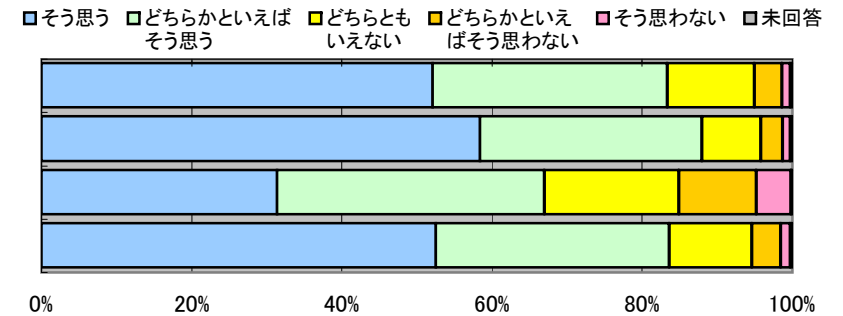
Q 9-1. 科目区分別

	そう思う	どちらかといえば そう思う	どちらとも いえない	どちらかといえ ばそう思わない	そう思わない	未回答	平均値
全学共通科目	50.4	32.0	12.2	3.9	1.3	0.3	4.27
学科科目	52.5	31.3	10.9	3.9	1.3	0.2	4.30
その他（免許・資格）	64.7	23.5	8.0	3.0	0.4	0.4	4.50
全体	52.5	31.1	11.0	3.8	1.3	0.2	4.30



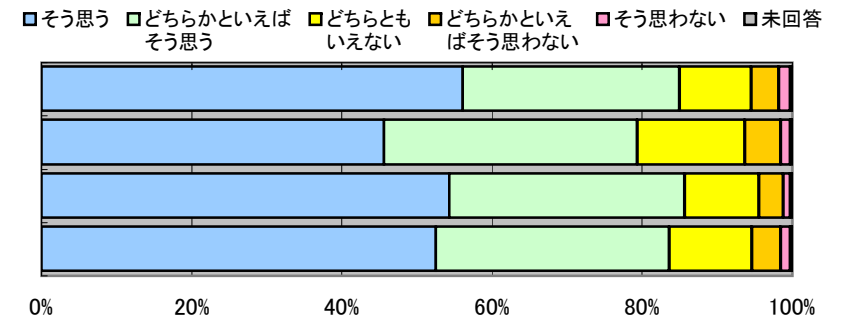
Q 9-2. 授業形態別

	そう思う	どちらかといえば そう思う	どちらとも いえない	どちらかといえ ばそう思わない	そう思わない	未回答	平均値
講義	52.1	31.3	11.6	3.7	1.1	0.2	4.30
演習	58.4	29.5	7.9	2.9	1.0	0.3	4.42
その他	31.3	35.7	17.9	10.3	4.6	0.2	3.79
全体	52.5	31.1	11.0	3.8	1.3	0.2	4.30



Q 9-3. 登録者数別

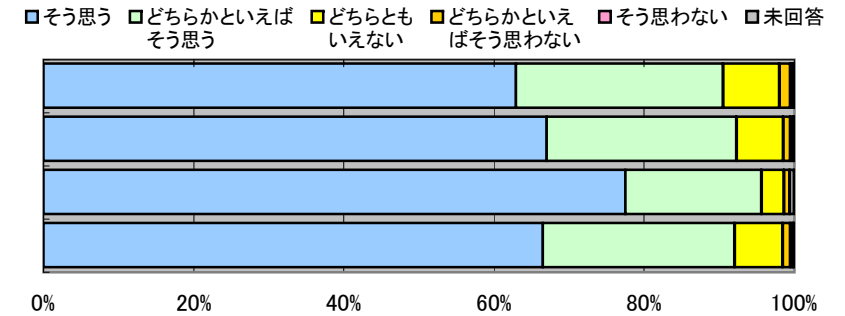
	そう思う	どちらかといえば そう思う	どちらとも いえない	どちらかといえ ばそう思わない	そう思わない	未回答	平均値
6～50名	56.1	28.8	9.6	3.6	1.6	0.3	4.35
51名～100名	45.6	33.7	14.3	4.8	1.3	0.2	4.18
101名～	54.3	31.3	9.9	3.3	0.9	0.2	4.35
全体	52.5	31.1	11.0	3.8	1.3	0.2	4.30



Q10 授業に対する担当教員の熱意は感じられましたか。

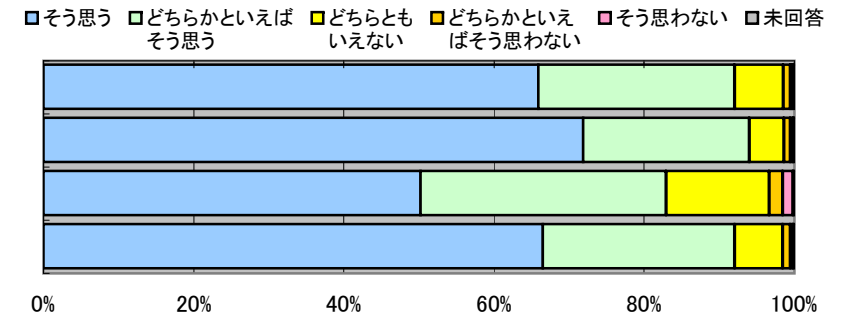
Q10-1. 科目区分別

	そう思う	どちらかといえば そう思う	どちらとも いえない	どちらかといえ ばそう思わない	そう思わない	未回答	平均値
全学共通科目	62.9	27.7	7.5	1.4	0.3	0.2	4.52
学科科目	67.0	25.3	6.3	0.9	0.4	0.2	4.58
その他（免許・資格）	77.5	18.1	3.0	0.8	0.0	0.6	4.73
全体	66.5	25.5	6.4	1.0	0.3	0.2	4.57



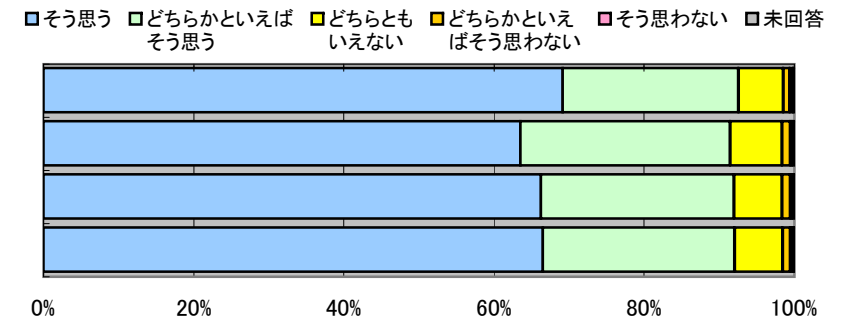
Q10-2. 授業形態別

	そう思う	どちらかといえば そう思う	どちらとも いえない	どちらかといえ ばそう思わない	そう思わない	未回答	平均値
講義	65.9	26.1	6.5	1.0	0.3	0.2	4.57
演習	71.9	22.1	4.6	0.9	0.3	0.1	4.65
その他	50.2	32.7	13.8	1.8	1.3	0.2	4.29
全体	66.5	25.5	6.4	1.0	0.3	0.2	4.57



Q10-3. 登録者数別

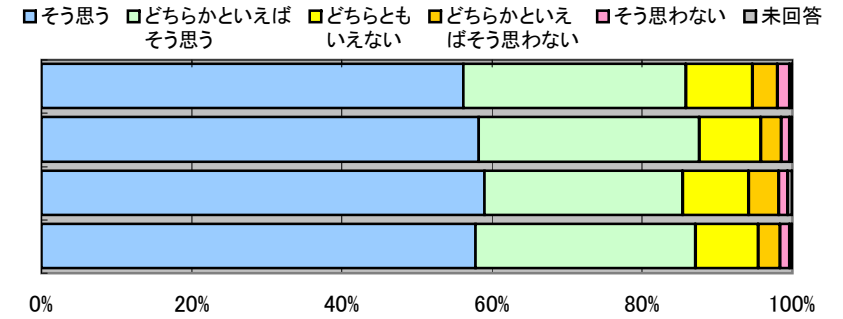
	そう思う	どちらかといえ ばそう思う	どちらとも いえない	どちらかといえ ばそう思わない	そう思わない	未回答	平均値
6～50名	69.2	23.5	5.9	0.9	0.4	0.2	4.60
51名～100名	63.5	28.0	7.0	1.1	0.3	0.2	4.54
101名～	66.2	25.7	6.5	1.1	0.3	0.2	4.57
全体	66.5	25.5	6.4	1.0	0.3	0.2	4.57



Q11 教室の環境、設備などは十分でしたか。

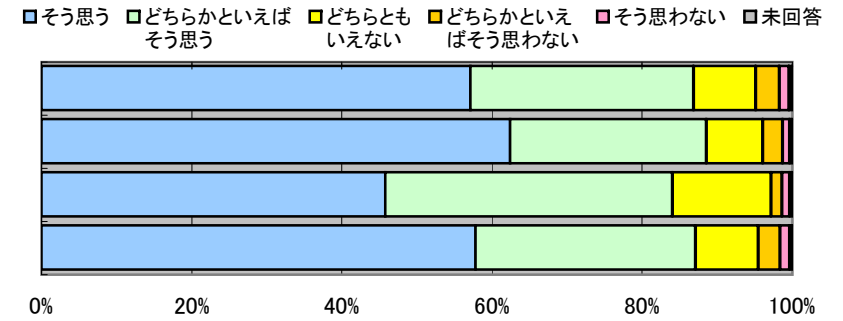
Q11-1. 科目区分別

	そう思う	どちらかといえば そう思う	どちらとも いえない	どちらかといえ ばそう思わない	そう思わない	未回答	平均値
全学共通科目	56.1	29.7	8.9	3.4	1.6	0.3	4.36
学科科目	58.2	29.4	8.2	2.7	1.1	0.4	4.41
その他（免許・資格）	59.0	26.5	8.8	4.0	1.2	0.6	4.39
全体	57.8	29.3	8.3	2.9	1.2	0.4	4.40



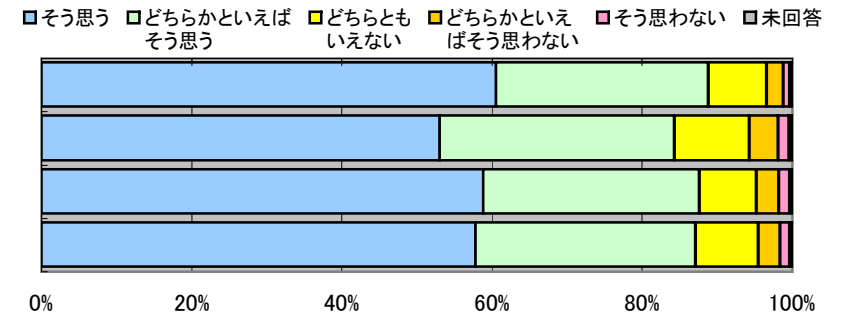
Q11-2. 授業形態別

	そう思う	どちらかといえば そう思う	どちらとも いえない	どちらかといえ ばそう思わない	そう思わない	未回答	平均値
講義	57.1	29.8	8.3	3.1	1.3	0.4	4.39
演習	62.4	26.2	7.5	2.7	0.9	0.4	4.47
その他	45.8	38.3	13.1	1.5	1.0	0.3	4.27
全体	57.8	29.3	8.3	2.9	1.2	0.4	4.40



Q11-3. 登録者数別

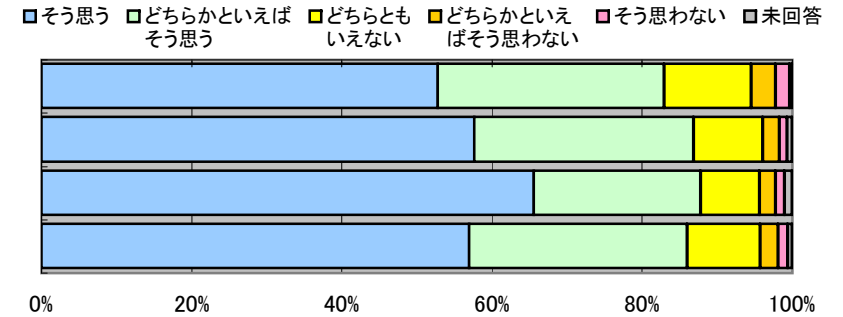
	そう思う	どちらかといえば そう思う	どちらとも いえない	どちらかといえ ばそう思わない	そう思わない	未回答	平均値
6～50名	60.5	28.3	7.8	2.2	0.8	0.3	4.46
51名～100名	53.0	31.3	10.0	3.8	1.4	0.4	4.31
101名～	58.8	28.9	7.6	3.0	1.4	0.4	4.41
全体	57.8	29.3	8.3	2.9	1.2	0.4	4.40



Q12 あなたにとってこの授業は有意義でしたか。

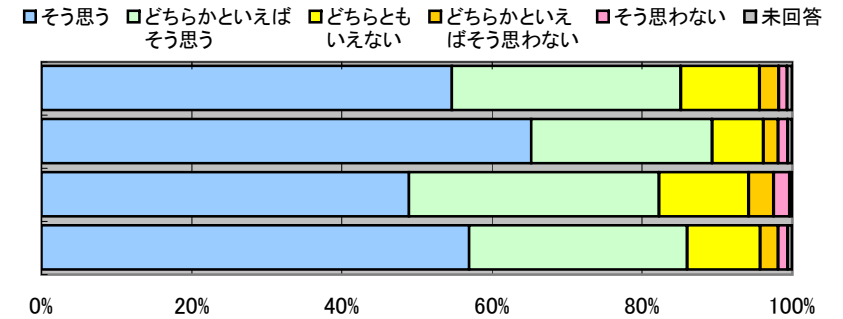
Q12-1. 科目区分別

	そう思う	どちらかといえば そう思う	どちらとも いえない	どちらかといえ ばそう思わない	そう思わない	未回答	平均値
全学共通科目	52.8	30.2	11.5	3.2	1.9	0.3	4.29
学科科目	57.7	29.2	9.2	2.2	1.0	0.7	4.41
その他（免許・資格）	65.5	22.3	7.8	2.2	1.2	1.0	4.50
全体	56.9	29.1	9.7	2.4	1.2	0.6	4.39



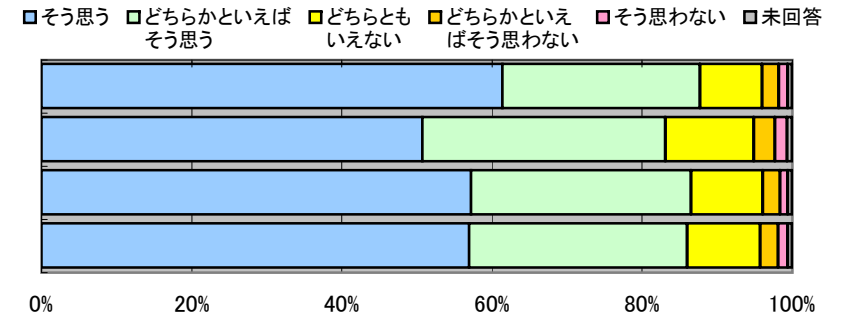
Q12-2. 授業形態別

	そう思う	どちらかといえば そう思う	どちらとも いえない	どちらかといえ ばそう思わない	そう思わない	未回答	平均値
講義	54.7	30.5	10.5	2.5	1.2	0.7	4.36
演習	65.2	24.1	6.8	2.0	1.3	0.6	4.51
その他	48.9	33.3	11.9	3.3	2.2	0.3	4.24
全体	56.9	29.1	9.7	2.4	1.2	0.6	4.39



Q12-3. 登録者数別

	そう思う	どちらかといえば そう思う	どちらとも いえない	どちらかといえ ばそう思わない	そう思わない	未回答	平均値
6～50名	61.4	26.4	8.2	2.2	1.2	0.6	4.45
51名～100名	50.7	32.4	11.8	2.8	1.6	0.7	4.29
101名～	57.2	29.4	9.5	2.4	1.0	0.6	4.40
全体	56.9	29.1	9.7	2.4	1.2	0.6	4.39



Q13 あなたにとってこの授業はどのような意味がありましたか。あてはまるものすべてにマークしてください。

Q13-1. 科目区分別

	学ぶことの面白さが味わえた	ものごとを広い視野からとらえることができるようになった	論理的な思考ができるようになった	表現する力が身についた	専門的な知識や技術が身についた	自ら学ぶ姿勢が身についた	今後追求したいテーマや課題、作品に出会えた	将来の展望がひらけてきた	ものごとを客観的に見ることができるようになった	状況に応じた的確に対処する力が身についた	自分を見つめなおす機会になった	人間的な成長につながった	とくにない	未回答
全学共通科目	27.7	22.4	4.4	12.2	36.8	13.3	2.0	2.9	6.4	3.7	20.6	20.5	8.8	1.3
学科科目	32.3	23.4	6.1	13.1	51.0	13.1	6.6	5.7	6.8	4.0	12.5	12.6	5.9	1.5
その他(免許・資格)	24.3	28.7	5.0	7.4	63.5	12.2	7.2	15.1	10.8	5.8	24.7	22.1	4.6	1.8
全体	30.9	23.4	5.7	12.7	48.4	13.1	5.6	5.5	6.9	4.0	14.8	14.8	6.5	1.5

Q13-2. 授業形態別

	学ぶことの面白さが味わえた	ものごとを広い視野からとらえることができるようになった	論理的な思考ができるようになった	表現する力が身についた	専門的な知識や技術が身についた	自ら学ぶ姿勢が身についた	今後追求したいテーマや課題、作品に出会えた	将来の展望がひらけてきた	ものごとを客観的に見ることができるようになった	状況に応じた的確に対処する力が身についた	自分を見つめなおす機会になった	人間的な成長につながった	とくにない	未回答
講義	29.9	27.8	6.2	5.5	47.8	8.8	5.8	5.2	7.9	2.8	16.3	15.8	6.7	1.5
演習	35.9	14.2	4.4	33.9	45.8	24.9	5.5	6.1	4.7	6.4	12.0	13.0	5.3	1.5
その他	22.4	7.5	4.0	11.9	67.7	15.9	3.3	6.6	3.3	9.6	8.1	10.0	9.6	1.7
全体	30.9	23.4	5.7	12.7	48.4	13.1	5.6	5.5	6.9	4.0	14.8	14.8	6.5	1.5

Q13-3. 登録者数別

	学ぶことの面白さが味わえた	ものごとを広い視野からとらえることができるようになった	論理的な思考ができるようになった	表現する力が身についた	専門的な知識や技術が身についた	自ら学ぶ姿勢が身についた	今後追求したいテーマや課題、作品に出会えた	将来の展望がひらけてきた	ものごとを客観的に見ることができるようになった	状況に応じた的確に対処する力が身についた	自分を見つめなおす機会になった	人間的な成長につながった	とくにない	未回答
6～50名	33.5	16.8	4.2	20.3	52.2	16.9	5.7	5.0	5.1	4.9	12.5	11.3	6.3	1.5
51名～100名	28.5	21.8	4.2	9.6	47.8	10.3	4.7	5.1	6.0	3.0	10.8	11.3	7.8	1.8
101名～	30.1	31.9	8.3	7.0	44.7	11.3	6.3	6.3	9.4	3.8	20.6	21.3	5.7	1.2
全体	30.9	23.4	5.7	12.7	48.4	13.1	5.6	5.5	6.9	4.0	14.8	14.8	6.5	1.5