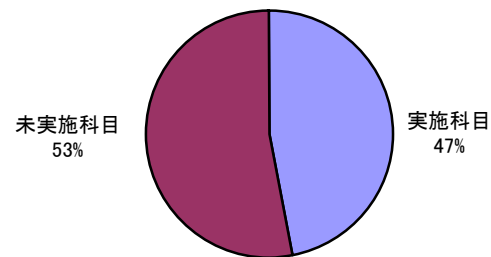


2006年度第2期学生による授業評価アンケート 集計結果

1. アンケート実施科目数

| 当該期 開講科目数 | アンケート 実施科目数 | アンケート 実施率 |
|--------------|----------------|--------------|
| 563 | 264 | 46.9% |

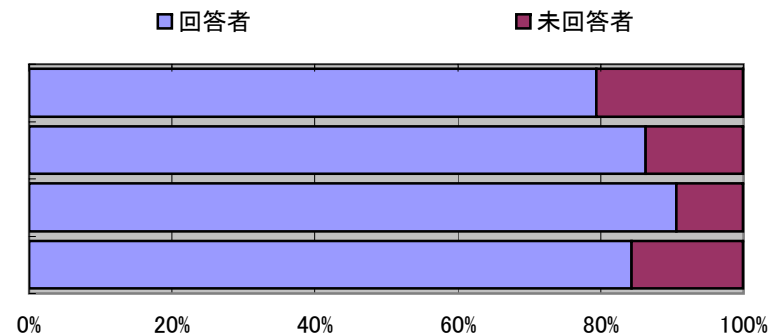


※ 同一教員が同一時間帯に開講している科目 (=リンク科目) は1科目としてカウント

2. アンケート回答者数

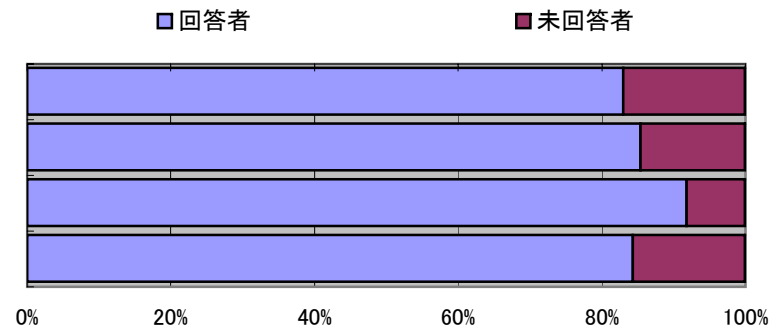
1-1. 科目区分別

| | 実施対象者 延べ人数 | 回答者数 | 回答率 |
|------------|---------------|-------|-------|
| 全学共通科目 | 3930 | 3119 | 79.4% |
| 学科科目 | 7698 | 6641 | 86.3% |
| その他(免許・資格) | 722 | 654 | 90.6% |
| 全体 | 12350 | 10414 | 84.3% |



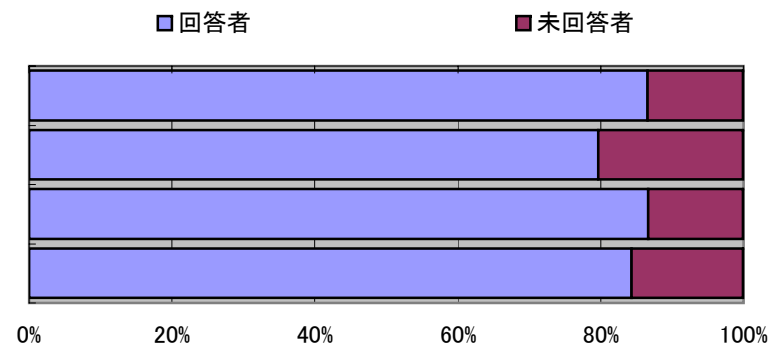
1-2. 授業形態別

| | 実施対象者 延べ人数 | 回答者数 | 回答率 |
|-----|---------------|-------|-------|
| 講義 | 8780 | 7288 | 83.0% |
| 演習 | 2365 | 2020 | 85.4% |
| その他 | 1205 | 1106 | 91.8% |
| 全体 | 12350 | 10414 | 84.3% |



1-3. 登録者数別

| | 実施対象者 延べ人数 | 回答者数 | 回答率 |
|----------|---------------|-------|-------|
| 6~50名 | 4904 | 4243 | 86.5% |
| 51名~100名 | 4019 | 3203 | 79.7% |
| 101名~ | 3427 | 2968 | 86.6% |
| 全体 | 12350 | 10414 | 84.3% |

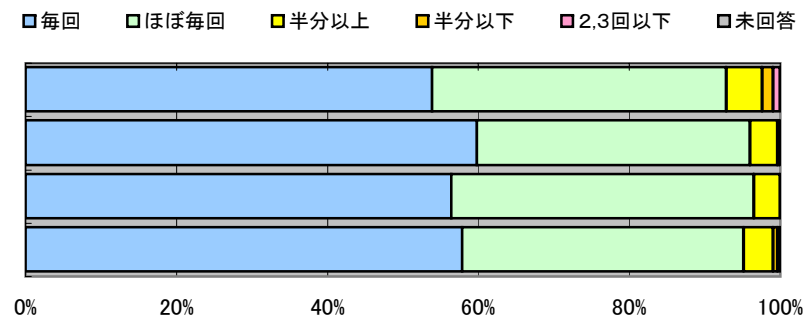


3. 質問項目毎の集計

Q1 あなたはこの授業にどの程度出席しましたか。

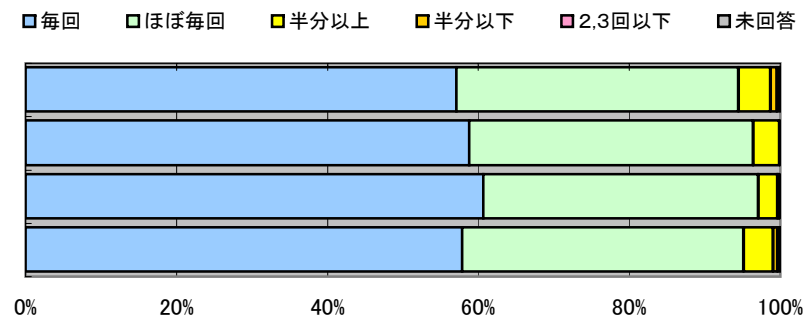
Q1-1. 科目区分別

| | 毎回 | ほぼ毎回 | 半分以上 | 半分以上 | 2,3回以下 | 未回答 | 平均値 |
|------------|------|------|------|------|--------|-----|------|
| 全学共通科目 | 53.8 | 39.1 | 4.7 | 1.5 | 0.9 | 0.0 | 4.44 |
| 学科科目 | 59.8 | 36.2 | 3.7 | 0.2 | 0.0 | 0.0 | 4.56 |
| その他(免許・資格) | 56.4 | 40.1 | 3.5 | 0.0 | 0.0 | 0.0 | 4.53 |
| 全体 | 57.8 | 37.3 | 4.0 | 0.6 | 0.3 | 0.0 | 4.52 |



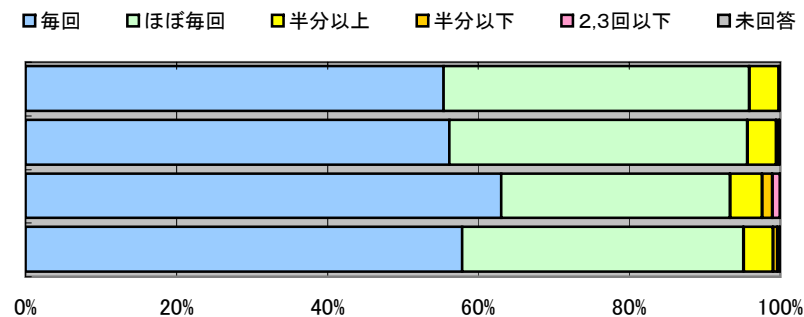
Q1-2. 授業形態別

| | 毎回 | ほぼ毎回 | 半分以上 | 半分以上 | 2,3回以下 | 未回答 | 平均値 |
|-----|------|------|------|------|--------|-----|------|
| 講義 | 57.1 | 37.4 | 4.3 | 0.8 | 0.4 | 0.0 | 4.50 |
| 演習 | 58.8 | 37.6 | 3.5 | 0.0 | 0.0 | 0.0 | 4.55 |
| その他 | 60.7 | 36.4 | 2.5 | 0.2 | 0.1 | 0.1 | 4.58 |
| 全体 | 57.8 | 37.3 | 4.0 | 0.6 | 0.3 | 0.0 | 4.52 |



Q1-3. 登録者数別

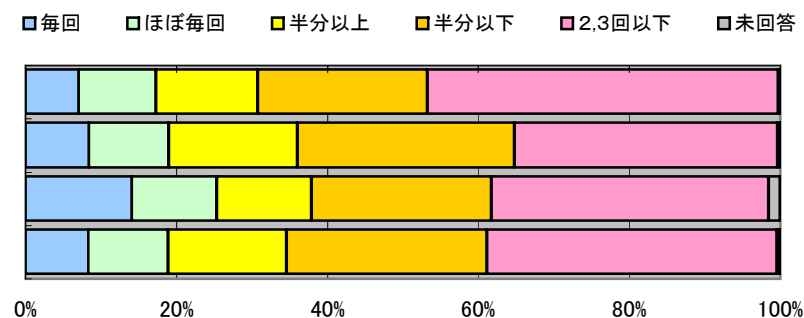
| | 毎回 | ほぼ毎回 | 半分以上 | 半分以上 | 2,3回以下 | 未回答 | 平均値 |
|----------|------|------|------|------|--------|-----|------|
| 6~50名 | 55.4 | 40.6 | 3.8 | 0.1 | 0.0 | 0.0 | 4.51 |
| 51名~100名 | 56.2 | 39.5 | 3.8 | 0.4 | 0.0 | 0.0 | 4.51 |
| 101名~ | 63.0 | 30.3 | 4.2 | 1.4 | 0.9 | 0.0 | 4.53 |
| 全体 | 57.8 | 37.3 | 4.0 | 0.6 | 0.3 | 0.0 | 4.52 |



Q 2 授業に関連する自主的学習や予習・復習を行いましたか。

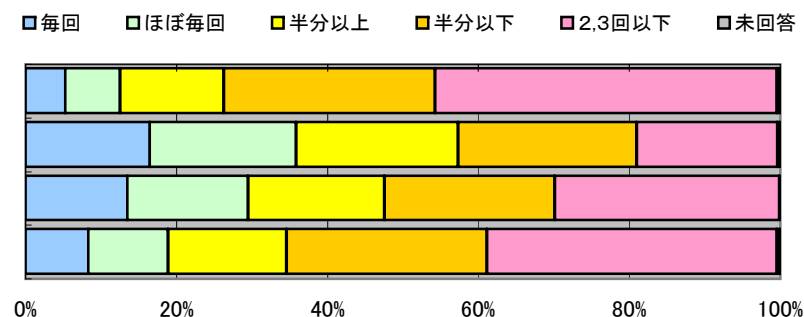
Q 2-1. 科目区分別

| | 毎回 | ほぼ毎回 | 半分以上 | 半分以下 | 2,3回以下 | 未回答 | 平均値 |
|------------|------|------|------|------|--------|-----|------|
| 全学共通科目 | 7.0 | 10.3 | 13.5 | 22.5 | 46.5 | 0.2 | 2.09 |
| 学科科目 | 8.4 | 10.6 | 17.0 | 28.7 | 34.9 | 0.4 | 2.29 |
| その他(免許・資格) | 14.1 | 11.3 | 12.5 | 23.9 | 36.7 | 1.5 | 2.41 |
| 全体 | 8.3 | 10.6 | 15.7 | 26.6 | 38.5 | 0.4 | 2.23 |



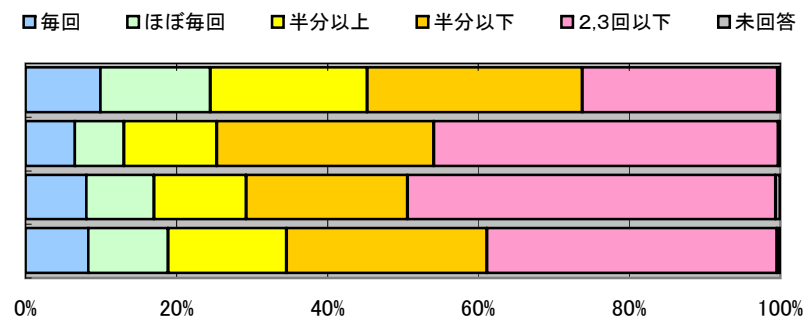
Q 2-2. 授業形態別

| | 毎回 | ほぼ毎回 | 半分以上 | 半分以下 | 2,3回以下 | 未回答 | 平均値 |
|-----|------|------|------|------|--------|-----|------|
| 講義 | 5.3 | 7.3 | 13.7 | 28.0 | 45.3 | 0.5 | 1.99 |
| 演習 | 16.5 | 19.4 | 21.5 | 23.7 | 18.6 | 0.3 | 2.91 |
| その他 | 13.5 | 16.0 | 18.1 | 22.6 | 29.7 | 0.1 | 2.61 |
| 全体 | 8.3 | 10.6 | 15.7 | 26.6 | 38.5 | 0.4 | 2.23 |



Q 2-3. 登録者数別

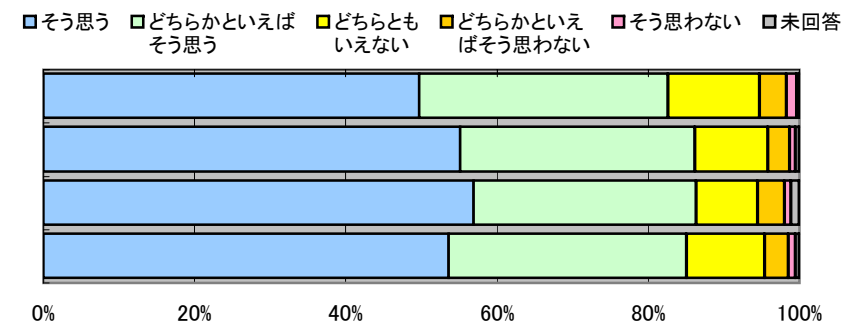
| | 毎回 | ほぼ毎回 | 半分以上 | 半分以下 | 2,3回以下 | 未回答 | 平均値 |
|----------|-----|------|------|------|--------|-----|------|
| 6~50名 | 9.9 | 14.6 | 20.7 | 28.6 | 25.8 | 0.4 | 2.54 |
| 51名~100名 | 6.5 | 6.6 | 12.3 | 28.7 | 45.7 | 0.2 | 1.99 |
| 101名~ | 8.1 | 9.0 | 12.2 | 21.4 | 48.8 | 0.6 | 2.06 |
| 全体 | 8.3 | 10.6 | 15.7 | 26.6 | 38.5 | 0.4 | 2.23 |



Q3 あなたは受講マナー（私語、携帯電話、メール、途中入退出などへの配慮）を守りましたか。

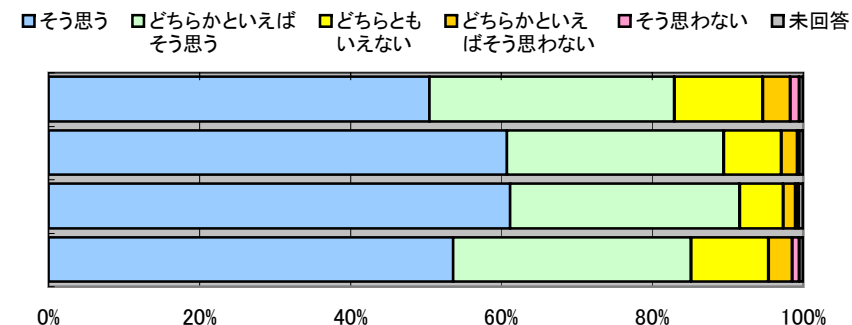
Q3-1. 科目区分別

| | そう思う | どちらかといえば そう思う | どちらとも いえない | どちらかといえ ばそう思わない | そう思わない | 未回答 | 平均値 |
|------------|------|------------------|---------------|--------------------|--------|-----|------|
| 全学共通科目 | 49.7 | 32.9 | 12.1 | 3.6 | 1.3 | 0.4 | 4.27 |
| 学科科目 | 55.1 | 31.1 | 9.6 | 2.9 | 0.7 | 0.5 | 4.38 |
| その他（免許・資格） | 56.9 | 29.5 | 8.1 | 3.5 | 0.9 | 1.1 | 4.39 |
| 全体 | 53.6 | 31.5 | 10.3 | 3.1 | 0.9 | 0.5 | 4.34 |



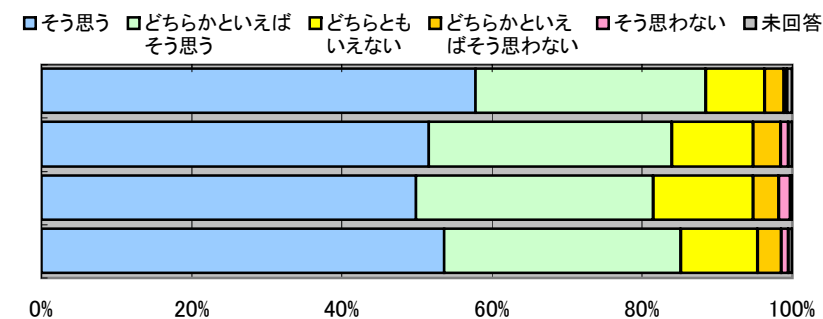
Q3-2. 授業形態別

| | そう思う | どちらかといえば そう思う | どちらとも いえない | どちらかといえ ばそう思わない | そう思わない | 未回答 | 平均値 |
|-----|------|------------------|---------------|--------------------|--------|-----|------|
| 講義 | 50.5 | 32.5 | 11.7 | 3.7 | 1.2 | 0.5 | 4.28 |
| 演習 | 60.7 | 28.7 | 7.7 | 2.1 | 0.2 | 0.5 | 4.48 |
| その他 | 61.1 | 30.5 | 5.8 | 1.6 | 0.4 | 0.6 | 4.51 |
| 全体 | 53.6 | 31.5 | 10.3 | 3.1 | 0.9 | 0.5 | 4.34 |



Q3-3. 登録者数別

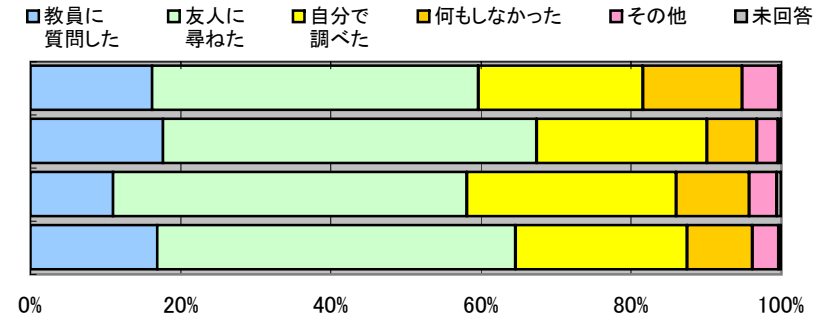
| | そう思う | どちらかといえば そう思う | どちらとも いえない | どちらかといえ ばそう思わない | そう思わない | 未回答 | 平均値 |
|----------|------|------------------|---------------|--------------------|--------|-----|------|
| 6～50名 | 57.8 | 30.7 | 7.8 | 2.6 | 0.4 | 0.7 | 4.44 |
| 51名～100名 | 51.6 | 32.4 | 10.8 | 3.7 | 1.0 | 0.5 | 4.30 |
| 101名～ | 49.8 | 31.7 | 13.3 | 3.4 | 1.5 | 0.3 | 4.25 |
| 全体 | 53.6 | 31.5 | 10.3 | 3.1 | 0.9 | 0.5 | 4.34 |



Q 4 授業内容にわからないところがあったとき、あなたはどうしましたか。(複数回答可)

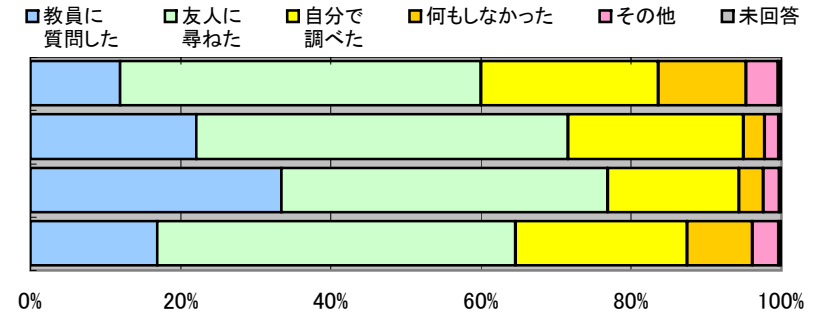
Q 4-1. 科目区分別

| | 教員に 質問した | 友人に 尋ねた | 自分で 調べた | 何もしな かった | その他 | 未回答 |
|------------|-------------|------------|------------|-------------|-----|-----|
| 全学共通科目 | 20.8 | 55.9 | 28.2 | 17.0 | 6.3 | 0.4 |
| 学科科目 | 24.8 | 69.7 | 31.8 | 9.3 | 4.0 | 0.5 |
| その他(免許・資格) | 14.5 | 62.5 | 37.0 | 12.8 | 4.9 | 0.8 |
| 全体 | 22.9 | 65.1 | 31.1 | 11.8 | 4.8 | 0.5 |



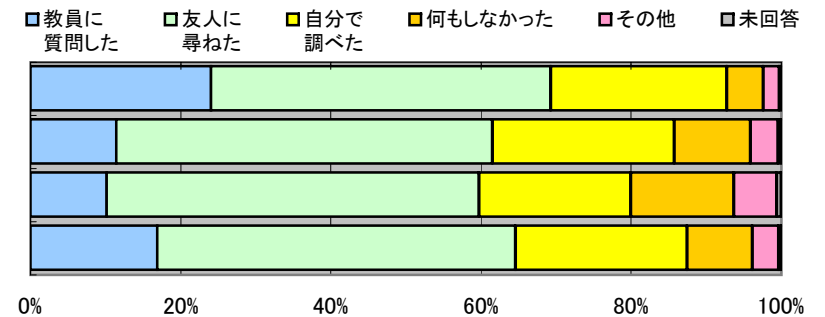
Q 4-2. 授業形態別

| | 教員に 質問した | 友人に 尋ねた | 自分で 調べた | 何もしな かった | その他 | 未回答 |
|-----|-------------|------------|------------|-------------|-----|-----|
| 講義 | 15.2 | 61.3 | 30.1 | 14.9 | 5.5 | 0.5 |
| 演習 | 34.5 | 77.2 | 36.5 | 4.4 | 3.0 | 0.5 |
| その他 | 52.6 | 68.4 | 27.6 | 5.1 | 3.3 | 0.5 |
| 全体 | 22.9 | 65.1 | 31.1 | 11.8 | 4.8 | 0.5 |



Q 4-3. 登録者数別

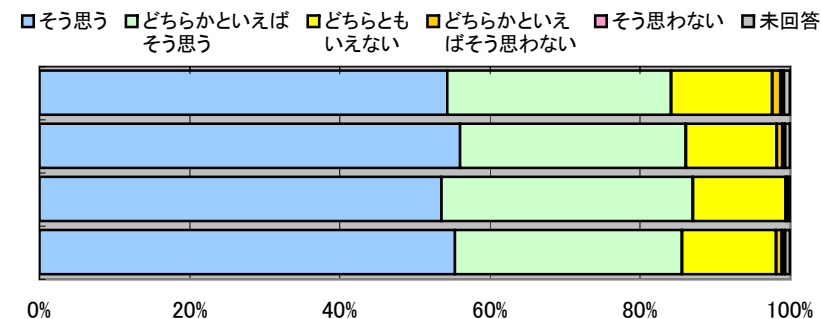
| | 教員に 質問した | 友人に 尋ねた | 自分で 調べた | 何もしな かった | その他 | 未回答 |
|----------|-------------|------------|------------|-------------|-----|-----|
| 6~50名 | 36.6 | 69.0 | 35.6 | 7.4 | 3.3 | 0.4 |
| 51名~100名 | 14.7 | 64.6 | 31.1 | 13.1 | 4.7 | 0.5 |
| 101名~ | 12.3 | 60.1 | 24.4 | 16.7 | 6.9 | 0.7 |
| 全体 | 22.9 | 65.1 | 31.1 | 11.8 | 4.8 | 0.5 |



Q 5 授業内容は授業案内（シラバス）で示されているものと対応していましたか。

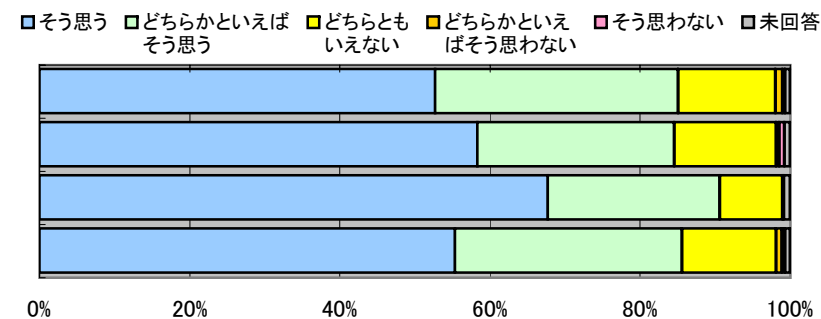
Q 5-1. 科目区分別

| | そう思う | どちらかといえば そう思う | どちらとも いえない | どちらかといえ ばそう思わない | そう思わない | 未回答 | 平均値 |
|------------|------|------------------|---------------|--------------------|--------|-----|------|
| 全学共通科目 | 54.3 | 29.8 | 13.5 | 1.1 | 0.4 | 0.9 | 4.38 |
| 学科科目 | 56.0 | 30.1 | 12.2 | 0.7 | 0.4 | 0.6 | 4.42 |
| その他（免許・資格） | 53.5 | 33.5 | 12.4 | 0.3 | 0.0 | 0.3 | 4.41 |
| 全体 | 55.4 | 30.2 | 12.6 | 0.8 | 0.4 | 0.7 | 4.40 |



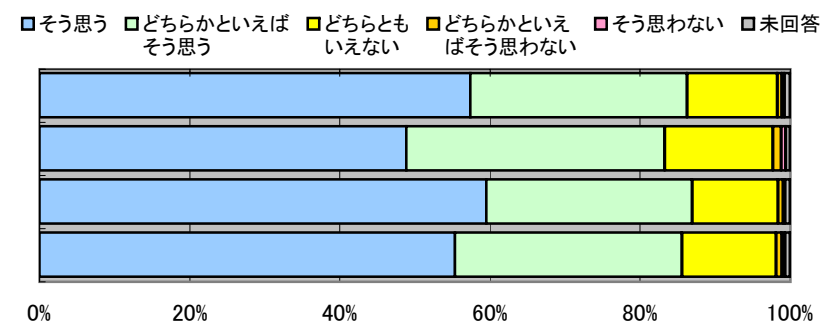
Q 5-2. 授業形態別

| | そう思う | どちらかといえば そう思う | どちらとも いえない | どちらかといえ ばそう思わない | そう思わない | 未回答 | 平均値 |
|-----|------|------------------|---------------|--------------------|--------|-----|------|
| 講義 | 52.7 | 32.4 | 12.9 | 1.0 | 0.4 | 0.7 | 4.37 |
| 演習 | 58.3 | 26.2 | 13.6 | 0.4 | 0.7 | 0.7 | 4.42 |
| その他 | 67.7 | 22.9 | 8.4 | 0.2 | 0.0 | 0.8 | 4.59 |
| 全体 | 55.4 | 30.2 | 12.6 | 0.8 | 0.4 | 0.7 | 4.40 |



Q 5-3. 登録者数別

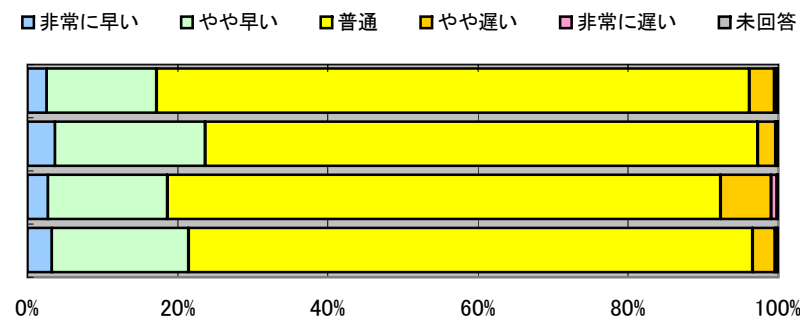
| | そう思う | どちらかといえば そう思う | どちらとも いえない | どちらかといえ ばそう思わない | そう思わない | 未回答 | 平均値 |
|----------|------|------------------|---------------|--------------------|--------|-----|------|
| 6～50名 | 57.3 | 28.9 | 12.0 | 0.6 | 0.4 | 0.8 | 4.43 |
| 51名～100名 | 48.9 | 34.4 | 14.3 | 1.2 | 0.5 | 0.6 | 4.31 |
| 101名～ | 59.5 | 27.4 | 11.4 | 0.7 | 0.3 | 0.7 | 4.46 |
| 全体 | 55.4 | 30.2 | 12.6 | 0.8 | 0.4 | 0.7 | 4.40 |



Q 6 授業を進めるペースはあなたにとって適度でしたか。

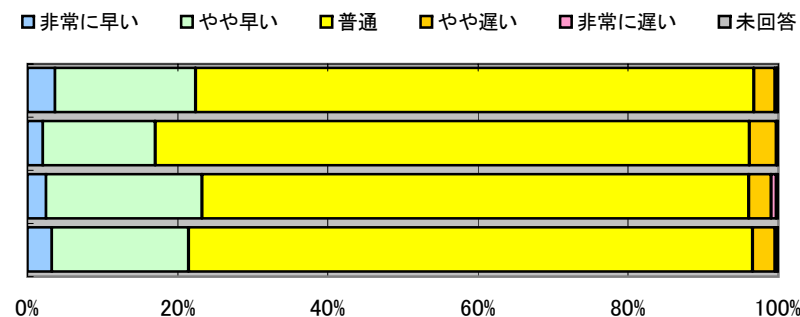
Q 6-1. 科目区分別

| | 非常に早い | やや早い | 普通 | やや遅い | 非常に遅い | 未回答 | 平均値 |
|------------|-------|------|------|------|-------|-----|------|
| 全学共通科目 | 2.5 | 14.7 | 79.0 | 3.4 | 0.3 | 0.2 | 3.16 |
| 学科科目 | 3.6 | 20.1 | 73.5 | 2.4 | 0.2 | 0.2 | 3.25 |
| その他(免許・資格) | 2.8 | 15.9 | 73.7 | 6.7 | 0.8 | 0.2 | 3.13 |
| 全体 | 3.2 | 18.2 | 75.2 | 3.0 | 0.3 | 0.2 | 3.21 |



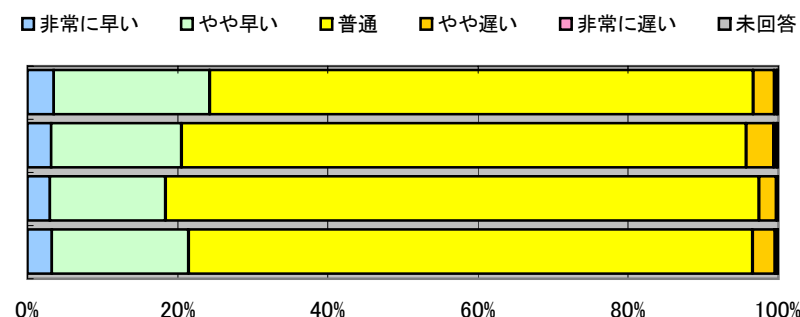
Q 6-2. 授業形態別

| | 非常に早い | やや早い | 普通 | やや遅い | 非常に遅い | 未回答 | 平均値 |
|-----|-------|------|------|------|-------|-----|------|
| 講義 | 3.7 | 18.7 | 74.4 | 2.8 | 0.2 | 0.2 | 3.23 |
| 演習 | 2.1 | 15.0 | 79.1 | 3.6 | 0.1 | 0.2 | 3.15 |
| その他 | 2.4 | 20.8 | 72.9 | 3.0 | 0.6 | 0.3 | 3.21 |
| 全体 | 3.2 | 18.2 | 75.2 | 3.0 | 0.3 | 0.2 | 3.21 |



Q 6-3. 登録者数別

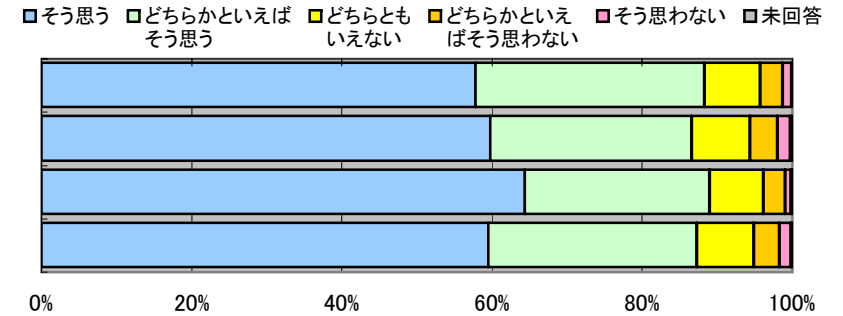
| | 非常に早い | やや早い | 普通 | やや遅い | 非常に遅い | 未回答 | 平均値 |
|----------|-------|------|------|------|-------|-----|------|
| 6~50名 | 3.5 | 20.8 | 72.4 | 2.9 | 0.3 | 0.2 | 3.24 |
| 51名~100名 | 3.2 | 17.4 | 75.2 | 3.7 | 0.4 | 0.2 | 3.19 |
| 101名~ | 3.0 | 15.4 | 79.0 | 2.3 | 0.1 | 0.1 | 3.19 |
| 全体 | 3.2 | 18.2 | 75.2 | 3.0 | 0.3 | 0.2 | 3.21 |



Q 7 教員の声の大きさや話し方は聞き取りやすかったですか。

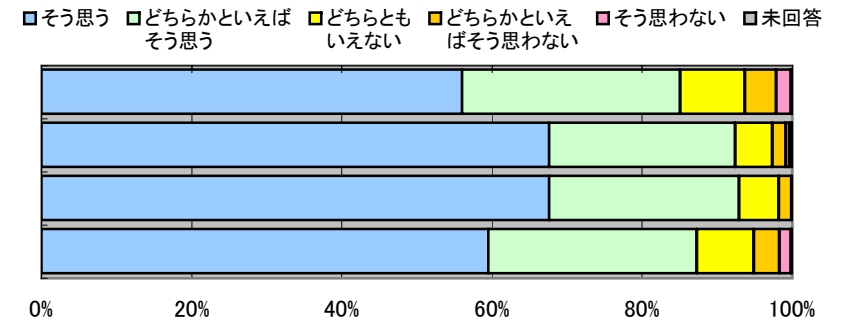
Q 7-1. 科目区分別

| | そう思う | どちらかといえば そう思う | どちらとも いえない | どちらかといえ ばそう思わない | そう思わない | 未回答 | 平均値 |
|------------|------|------------------|---------------|--------------------|--------|-----|------|
| 全学共通科目 | 57.8 | 30.6 | 7.4 | 3.0 | 1.2 | 0.1 | 4.41 |
| 学科科目 | 59.8 | 26.9 | 7.7 | 3.7 | 1.7 | 0.2 | 4.40 |
| その他（免許・資格） | 64.4 | 24.6 | 7.2 | 2.9 | 0.8 | 0.2 | 4.49 |
| 全体 | 59.5 | 27.8 | 7.6 | 3.4 | 1.5 | 0.2 | 4.41 |



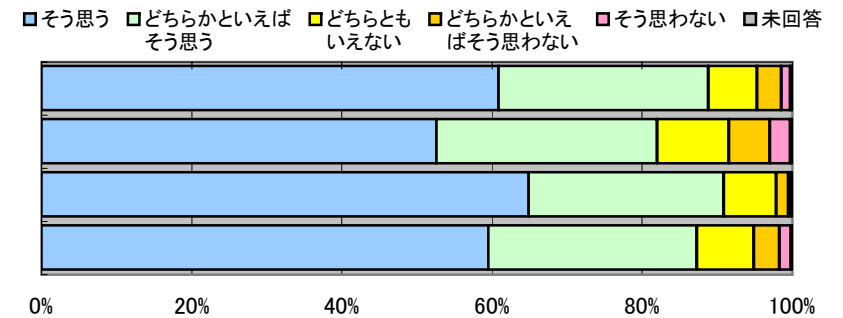
Q 7-2. 授業形態別

| | そう思う | どちらかといえば そう思う | どちらとも いえない | どちらかといえ ばそう思わない | そう思わない | 未回答 | 平均値 |
|-----|------|------------------|---------------|--------------------|--------|-----|------|
| 講義 | 56.0 | 29.1 | 8.7 | 4.2 | 2.0 | 0.2 | 4.33 |
| 演習 | 67.6 | 24.8 | 5.0 | 1.8 | 0.5 | 0.3 | 4.58 |
| その他 | 67.6 | 25.3 | 5.2 | 1.7 | 0.1 | 0.0 | 4.59 |
| 全体 | 59.5 | 27.8 | 7.6 | 3.4 | 1.5 | 0.2 | 4.41 |



Q 7-3. 登録者数別

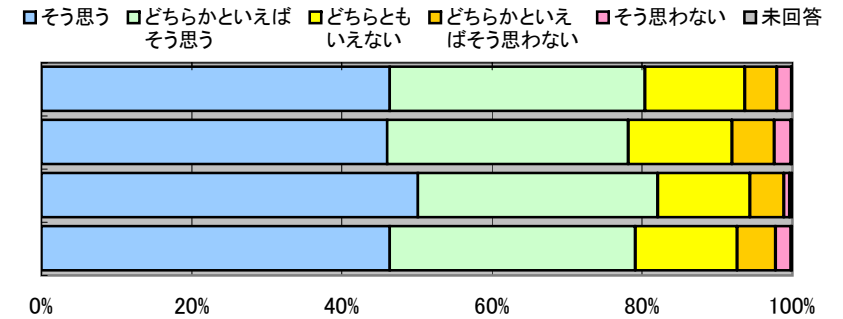
| | そう思う | どちらかといえば そう思う | どちらとも いえない | どちらかといえ ばそう思わない | そう思わない | 未回答 | 平均値 |
|----------|------|------------------|---------------|--------------------|--------|-----|------|
| 6～50名 | 60.9 | 27.9 | 6.5 | 3.2 | 1.2 | 0.2 | 4.44 |
| 51名～100名 | 52.6 | 29.4 | 9.6 | 5.4 | 2.8 | 0.2 | 4.24 |
| 101名～ | 64.9 | 26.0 | 7.0 | 1.6 | 0.4 | 0.1 | 4.53 |
| 全体 | 59.5 | 27.8 | 7.6 | 3.4 | 1.5 | 0.2 | 4.41 |



Q 8 教材の提示の仕方（板書，視聴覚資料，配布資料など）は、わかりやすかったですか。

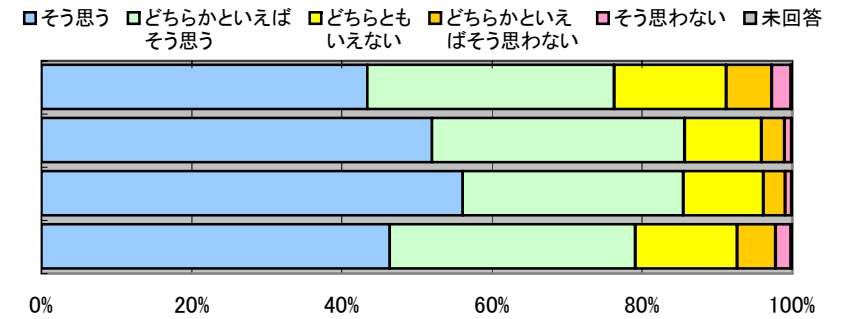
Q 8-1. 科目区分別

| | そう思う | どちらかといえば そう思う | どちらとも いえない | どちらかといえ ばそう思わない | そう思わない | 未回答 | 平均値 |
|------------|------|------------------|---------------|--------------------|--------|-----|------|
| 全学共通科目 | 46.4 | 34.0 | 13.3 | 4.2 | 2.0 | 0.1 | 4.19 |
| 学科科目 | 46.0 | 32.2 | 13.8 | 5.7 | 2.2 | 0.2 | 4.14 |
| その他（免許・資格） | 50.2 | 32.0 | 12.2 | 4.6 | 0.8 | 0.3 | 4.27 |
| 全体 | 46.4 | 32.7 | 13.5 | 5.2 | 2.0 | 0.2 | 4.16 |



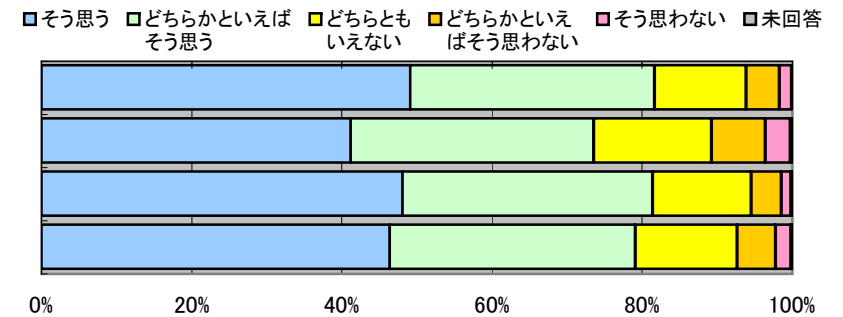
Q 8-2. 授業形態別

| | そう思う | どちらかといえば そう思う | どちらとも いえない | どちらかといえ ばそう思わない | そう思わない | 未回答 | 平均値 |
|-----|------|------------------|---------------|--------------------|--------|-----|------|
| 講義 | 43.4 | 32.9 | 14.9 | 6.1 | 2.5 | 0.2 | 4.09 |
| 演習 | 52.0 | 33.7 | 10.2 | 3.1 | 0.9 | 0.1 | 4.33 |
| その他 | 56.1 | 29.5 | 10.7 | 2.9 | 0.8 | 0.1 | 4.37 |
| 全体 | 46.4 | 32.7 | 13.5 | 5.2 | 2.0 | 0.2 | 4.16 |



Q 8-3. 登録者数別

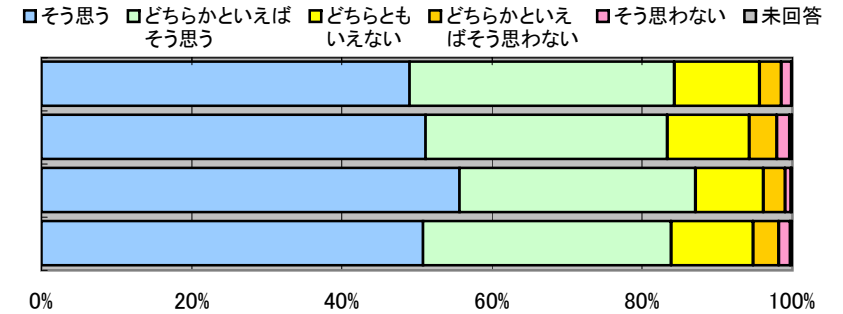
| | そう思う | どちらかといえば そう思う | どちらとも いえない | どちらかといえ ばそう思わない | そう思わない | 未回答 | 平均値 |
|----------|------|------------------|---------------|--------------------|--------|-----|------|
| 6～50名 | 49.1 | 32.5 | 12.2 | 4.5 | 1.6 | 0.1 | 4.23 |
| 51名～100名 | 41.2 | 32.4 | 15.6 | 7.2 | 3.3 | 0.2 | 4.01 |
| 101名～ | 48.1 | 33.3 | 13.1 | 4.0 | 1.3 | 0.1 | 4.23 |
| 全体 | 46.4 | 32.7 | 13.5 | 5.2 | 2.0 | 0.2 | 4.16 |



Q9 教員の説明はわかりやすかったですか。

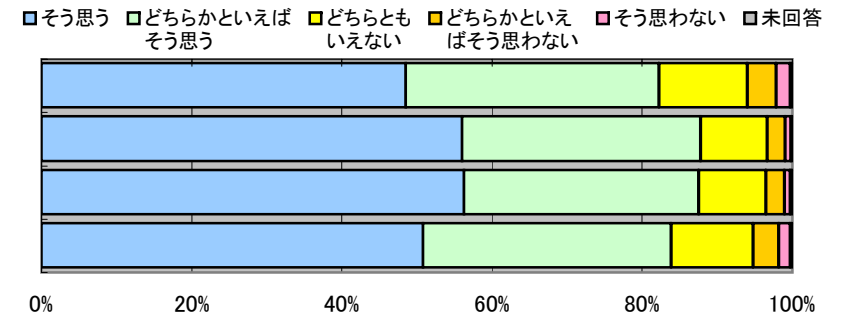
Q9-1. 科目区分別

| | そう思う | どちらかといえば そう思う | どちらとも いえない | どちらかといえ ばそう思わない | そう思わない | 未回答 | 平均値 |
|------------|------|------------------|---------------|--------------------|--------|-----|------|
| 全学共通科目 | 49.0 | 35.3 | 11.3 | 2.9 | 1.4 | 0.1 | 4.28 |
| 学科科目 | 51.1 | 32.2 | 10.9 | 3.7 | 1.7 | 0.3 | 4.28 |
| その他（免許・資格） | 55.7 | 31.5 | 9.0 | 2.9 | 0.8 | 0.2 | 4.39 |
| 全体 | 50.8 | 33.1 | 10.9 | 3.4 | 1.5 | 0.3 | 4.29 |



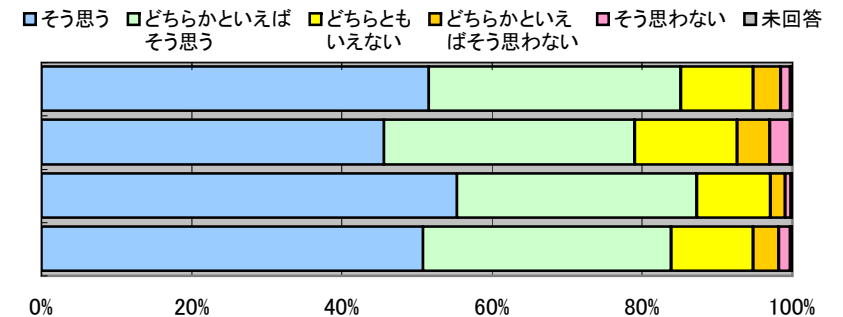
Q9-2. 授業形態別

| | そう思う | どちらかといえば そう思う | どちらとも いえない | どちらかといえ ばそう思わない | そう思わない | 未回答 | 平均値 |
|-----|------|------------------|---------------|--------------------|--------|-----|------|
| 講義 | 48.5 | 33.7 | 11.8 | 3.8 | 1.9 | 0.3 | 4.24 |
| 演習 | 56.0 | 31.8 | 8.8 | 2.4 | 0.7 | 0.2 | 4.40 |
| その他 | 56.2 | 31.3 | 9.0 | 2.5 | 0.7 | 0.3 | 4.40 |
| 全体 | 50.8 | 33.1 | 10.9 | 3.4 | 1.5 | 0.3 | 4.29 |



Q9-3. 登録者数別

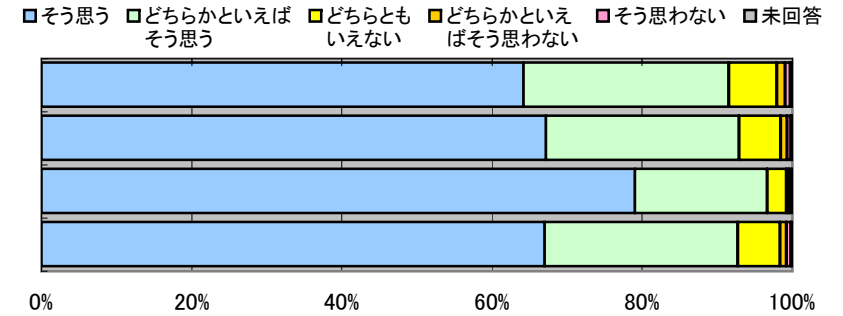
| | そう思う | どちらかといえば そう思う | どちらとも いえない | どちらかといえ ばそう思わない | そう思わない | 未回答 | 平均値 |
|----------|------|------------------|---------------|--------------------|--------|-----|------|
| 6～50名 | 51.5 | 33.7 | 9.6 | 3.7 | 1.2 | 0.3 | 4.31 |
| 51名～100名 | 45.6 | 33.4 | 13.6 | 4.4 | 2.7 | 0.3 | 4.15 |
| 101名～ | 55.3 | 32.0 | 9.8 | 2.0 | 0.7 | 0.2 | 4.40 |
| 全体 | 50.8 | 33.1 | 10.9 | 3.4 | 1.5 | 0.3 | 4.29 |



Q10 授業に対する担当教員の熱意は感じられましたか。

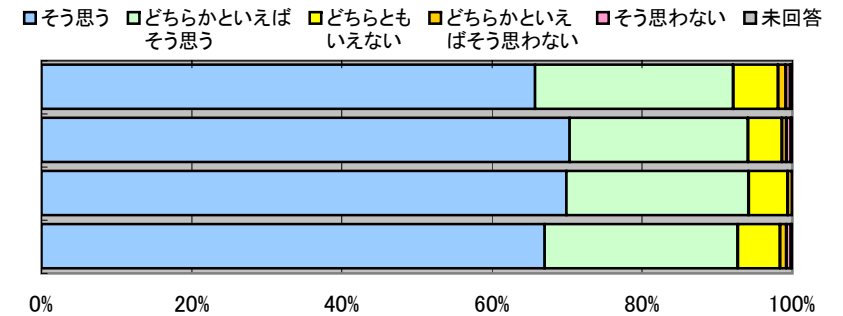
Q10-1. 科目区分別

| | そう思う | どちらかといえば そう思う | どちらとも いえない | どちらかといえ ばそう思わない | そう思わない | 未回答 | 平均値 |
|------------|------|------------------|---------------|--------------------|--------|-----|------|
| 全学共通科目 | 64.2 | 27.4 | 6.4 | 1.2 | 0.7 | 0.2 | 4.54 |
| 学科科目 | 67.2 | 25.7 | 5.6 | 0.8 | 0.5 | 0.2 | 4.59 |
| その他（免許・資格） | 79.1 | 17.6 | 2.6 | 0.3 | 0.2 | 0.3 | 4.76 |
| 全体 | 67.0 | 25.7 | 5.6 | 0.9 | 0.5 | 0.2 | 4.58 |



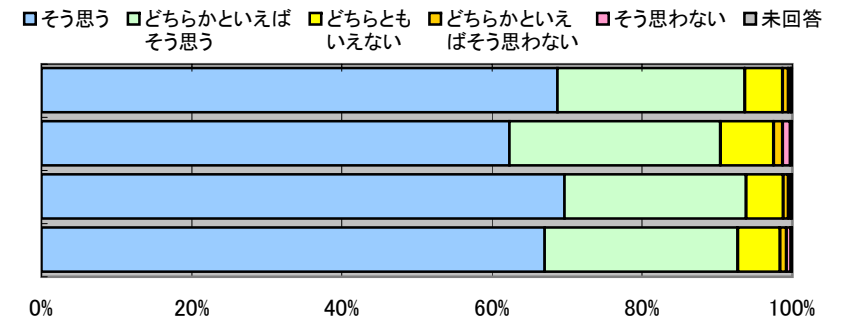
Q10-2. 授業形態別

| | そう思う | どちらかといえば そう思う | どちらとも いえない | どちらかといえ ばそう思わない | そう思わない | 未回答 | 平均値 |
|-----|------|------------------|---------------|--------------------|--------|-----|------|
| 講義 | 65.7 | 26.4 | 6.0 | 1.0 | 0.6 | 0.2 | 4.56 |
| 演習 | 70.3 | 23.8 | 4.5 | 0.6 | 0.6 | 0.2 | 4.63 |
| その他 | 69.9 | 24.3 | 5.2 | 0.6 | 0.0 | 0.0 | 4.63 |
| 全体 | 67.0 | 25.7 | 5.6 | 0.9 | 0.5 | 0.2 | 4.58 |



Q10-3. 登録者数別

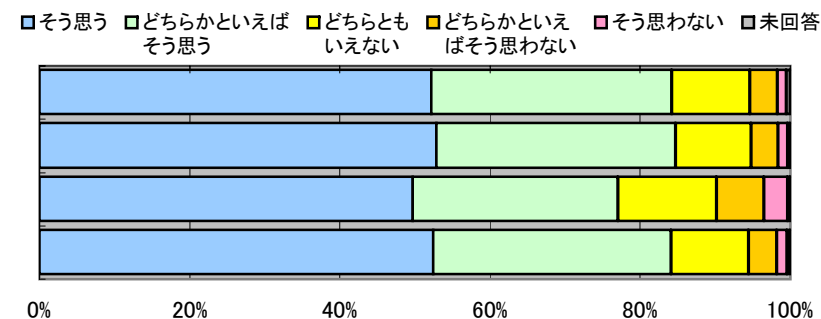
| | そう思う | どちらかといえば そう思う | どちらとも いえない | どちらかといえ ばそう思わない | そう思わない | 未回答 | 平均値 |
|----------|------|------------------|---------------|--------------------|--------|-----|------|
| 6～50名 | 68.7 | 25.0 | 5.0 | 0.8 | 0.3 | 0.2 | 4.61 |
| 51名～100名 | 62.3 | 28.1 | 7.1 | 1.2 | 1.0 | 0.2 | 4.50 |
| 101名～ | 69.7 | 24.2 | 5.0 | 0.6 | 0.3 | 0.2 | 4.63 |
| 全体 | 67.0 | 25.7 | 5.6 | 0.9 | 0.5 | 0.2 | 4.58 |



Q11 教室の環境、設備などは十分でしたか。

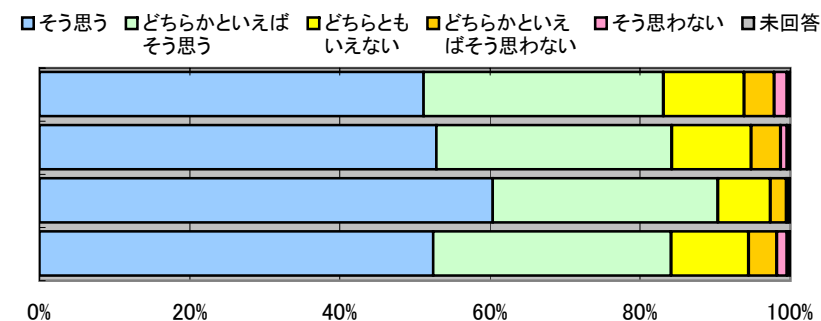
Q11-1. 科目区分別

| | そう思う | どちらかといえば そう思う | どちらとも いえない | どちらかといえ ばそう思わない | そう思わない | 未回答 | 平均値 |
|------------|------|------------------|---------------|--------------------|--------|-----|------|
| 全学共通科目 | 52.2 | 32.1 | 10.4 | 3.7 | 1.2 | 0.5 | 4.31 |
| 学科科目 | 52.9 | 31.9 | 10.0 | 3.6 | 1.2 | 0.4 | 4.32 |
| その他（免許・資格） | 49.7 | 27.4 | 13.1 | 6.3 | 3.2 | 0.3 | 4.14 |
| 全体 | 52.5 | 31.7 | 10.3 | 3.8 | 1.4 | 0.4 | 4.31 |



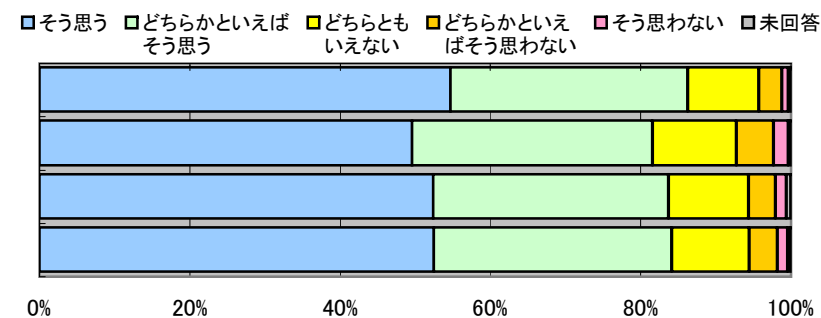
Q11-2. 授業形態別

| | そう思う | どちらかといえば そう思う | どちらとも いえない | どちらかといえ ばそう思わない | そう思わない | 未回答 | 平均値 |
|-----|------|------------------|---------------|--------------------|--------|-----|------|
| 講義 | 51.1 | 32.0 | 10.7 | 4.0 | 1.7 | 0.4 | 4.28 |
| 演習 | 52.9 | 31.3 | 10.6 | 4.0 | 0.8 | 0.4 | 4.32 |
| その他 | 60.4 | 29.9 | 7.1 | 2.1 | 0.3 | 0.3 | 4.49 |
| 全体 | 52.5 | 31.7 | 10.3 | 3.8 | 1.4 | 0.4 | 4.31 |



Q11-3. 登録者数別

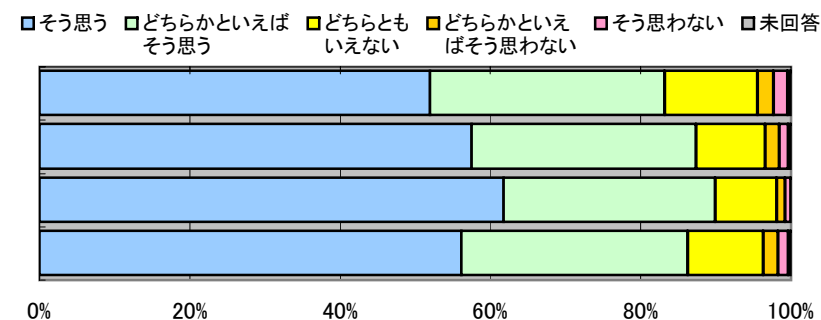
| | そう思う | どちらかといえば そう思う | どちらとも いえない | どちらかといえ ばそう思わない | そう思わない | 未回答 | 平均値 |
|----------|------|------------------|---------------|--------------------|--------|-----|------|
| 6～50名 | 54.7 | 31.6 | 9.5 | 3.0 | 0.8 | 0.4 | 4.37 |
| 51名～100名 | 49.5 | 32.1 | 11.1 | 5.0 | 1.9 | 0.3 | 4.23 |
| 101名～ | 52.4 | 31.4 | 10.6 | 3.6 | 1.4 | 0.6 | 4.30 |
| 全体 | 52.5 | 31.7 | 10.3 | 3.8 | 1.4 | 0.4 | 4.31 |



Q12 あなたにとってこの授業は有意義でしたか。

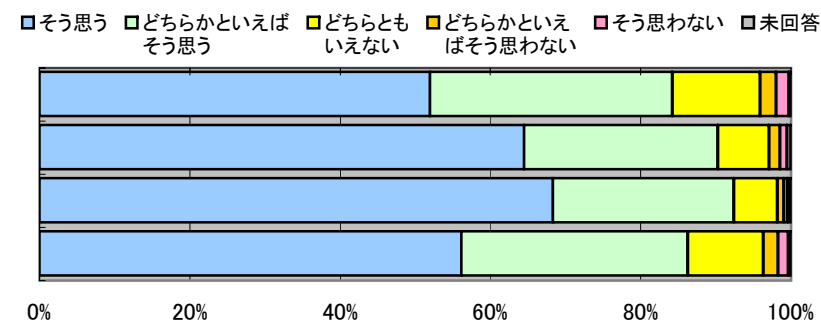
Q12-1. 科目区分別

| | そう思う | どちらかといえば そう思う | どちらとも いえない | どちらかといえ ばそう思わない | そう思わない | 未回答 | 平均値 |
|------------|------|------------------|---------------|--------------------|--------|-----|------|
| 全学共通科目 | 51.9 | 31.3 | 12.3 | 2.2 | 1.9 | 0.4 | 4.30 |
| 学科科目 | 57.5 | 29.9 | 9.2 | 1.8 | 1.2 | 0.3 | 4.41 |
| その他(免許・資格) | 61.8 | 28.1 | 8.3 | 1.1 | 0.8 | 0.0 | 4.49 |
| 全体 | 56.1 | 30.2 | 10.1 | 1.9 | 1.4 | 0.3 | 4.38 |



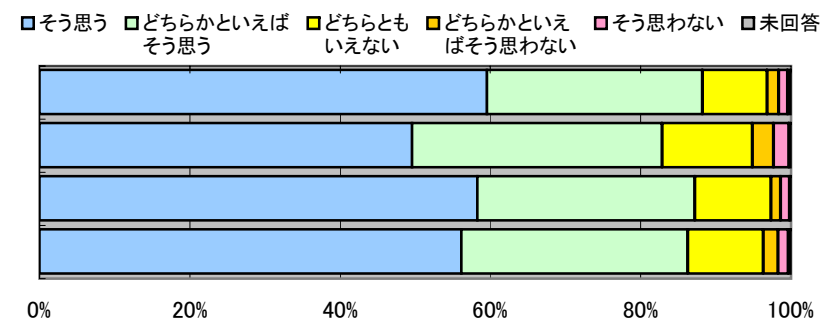
Q12-2. 授業形態別

| | そう思う | どちらかといえば そう思う | どちらとも いえない | どちらかといえ ばそう思わない | そう思わない | 未回答 | 平均値 |
|-----|------|------------------|---------------|--------------------|--------|-----|------|
| 講義 | 51.9 | 32.4 | 11.6 | 2.2 | 1.7 | 0.2 | 4.31 |
| 演習 | 64.5 | 25.7 | 6.9 | 1.4 | 1.0 | 0.5 | 4.52 |
| その他 | 68.4 | 24.1 | 5.8 | 0.9 | 0.5 | 0.5 | 4.60 |
| 全体 | 56.1 | 30.2 | 10.1 | 1.9 | 1.4 | 0.3 | 4.38 |



Q12-3. 登録者数別

| | そう思う | どちらかといえば そう思う | どちらとも いえない | どちらかといえ ばそう思わない | そう思わない | 未回答 | 平均値 |
|----------|------|------------------|---------------|--------------------|--------|-----|------|
| 6~50名 | 59.5 | 28.7 | 8.6 | 1.6 | 1.1 | 0.4 | 4.45 |
| 51名~100名 | 49.5 | 33.3 | 12.0 | 2.8 | 2.0 | 0.3 | 4.26 |
| 101名~ | 58.3 | 28.9 | 10.1 | 1.3 | 1.2 | 0.2 | 4.42 |
| 全体 | 56.1 | 30.2 | 10.1 | 1.9 | 1.4 | 0.3 | 4.38 |



Q13 あなたにとってこの授業はどのような意味がありましたか。あてはまるものすべてにマークしてください。

Q13-1. 科目区分別

| | 学ぶことの面白さが味わえた | ものごとを広い視野からとらえることができるようになった | 論理的な思考ができるようになった | 表現する力が身についた | 専門的な知識や技術が身についた | 自ら学ぶ姿勢が身についた | 今後追求したいテーマや課題、作品に出会えた | 将来の展望がひらけてきた | ものごとを客観的に見ることができるようになった | 状況に応じた的確に対処する力が身についた | 自分を見つめなおす機会になった | 人間的な成長につながった | とくにない | 未回答 |
|------------|---------------|-----------------------------|------------------|-------------|-----------------|--------------|-----------------------|--------------|-------------------------|----------------------|-----------------|--------------|-------|-----|
| 全学共通科目 | 29.3 | 27.9 | 5.5 | 9.5 | 37.9 | 14.2 | 5.1 | 3.6 | 9.1 | 5.1 | 21.4 | 21.7 | 8.9 | 2.7 |
| 学科科目 | 34.6 | 29.5 | 10.0 | 20.6 | 49.0 | 19.4 | 9.5 | 5.2 | 11.3 | 6.3 | 15.2 | 14.2 | 6.3 | 2.0 |
| その他(免許・資格) | 22.8 | 41.3 | 10.6 | 8.3 | 61.2 | 15.1 | 8.6 | 14.4 | 18.5 | 9.5 | 25.5 | 24.5 | 4.6 | 1.5 |
| 全体 | 32.2 | 29.8 | 8.7 | 16.5 | 46.4 | 17.6 | 8.1 | 5.3 | 11.1 | 6.2 | 17.7 | 17.1 | 7.0 | 2.2 |

Q13-2. 授業形態別

| | 学ぶことの面白さが味わえた | ものごとを広い視野からとらえることができるようになった | 論理的な思考ができるようになった | 表現する力が身についた | 専門的な知識や技術が身についた | 自ら学ぶ姿勢が身についた | 今後追求したいテーマや課題、作品に出会えた | 将来の展望がひらけてきた | ものごとを客観的に見ることができるようになった | 状況に応じた的確に対処する力が身についた | 自分を見つめなおす機会になった | 人間的な成長につながった | とくにない | 未回答 |
|-----|---------------|-----------------------------|------------------|-------------|-----------------|--------------|-----------------------|--------------|-------------------------|----------------------|-----------------|--------------|-------|-----|
| 講義 | 29.5 | 34.7 | 9.2 | 7.4 | 45.7 | 12.9 | 8.1 | 5.2 | 12.1 | 4.3 | 19.0 | 18.2 | 7.8 | 2.3 |
| 演習 | 40.3 | 21.8 | 8.1 | 44.7 | 38.7 | 30.5 | 9.1 | 5.5 | 10.2 | 9.0 | 16.9 | 14.7 | 5.7 | 1.7 |
| その他 | 35.4 | 12.0 | 6.2 | 25.0 | 65.1 | 24.8 | 6.5 | 5.3 | 5.8 | 13.1 | 10.8 | 14.3 | 4.2 | 2.4 |
| 全体 | 32.2 | 29.8 | 8.7 | 16.5 | 46.4 | 17.6 | 8.1 | 5.3 | 11.1 | 6.2 | 17.7 | 17.1 | 7.0 | 2.2 |

Q13-3. 登録者数別

| | 学ぶことの面白さが味わえた | ものごとを広い視野からとらえることができるようになった | 論理的な思考ができるようになった | 表現する力が身についた | 専門的な知識や技術が身についた | 自ら学ぶ姿勢が身についた | 今後追求したいテーマや課題、作品に出会えた | 将来の展望がひらけてきた | ものごとを客観的に見ることができるようになった | 状況に応じた的確に対処する力が身についた | 自分を見つめなおす機会になった | 人間的な成長につながった | とくにない | 未回答 |
|----------|---------------|-----------------------------|------------------|-------------|-----------------|--------------|-----------------------|--------------|-------------------------|----------------------|-----------------|--------------|-------|-----|
| 6～50名 | 33.9 | 19.8 | 7.8 | 25.0 | 51.9 | 21.2 | 8.1 | 4.9 | 8.3 | 7.0 | 12.5 | 12.4 | 6.9 | 2.7 |
| 51名～100名 | 30.3 | 30.9 | 7.2 | 11.8 | 46.2 | 14.2 | 8.3 | 5.2 | 10.6 | 5.7 | 15.9 | 15.5 | 7.9 | 1.7 |
| 101名～ | 31.9 | 42.8 | 11.5 | 9.4 | 38.9 | 16.0 | 8.0 | 5.9 | 15.6 | 5.5 | 27.2 | 25.4 | 6.2 | 1.9 |
| 全体 | 32.2 | 29.8 | 8.7 | 16.5 | 46.4 | 17.6 | 8.1 | 5.3 | 11.1 | 6.2 | 17.7 | 17.1 | 7.0 | 2.2 |