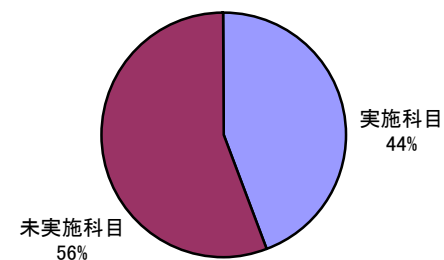


2006年度第1期学生による授業評価アンケート 集計結果

1. アンケート実施科目数

当該期 開講科目数	アンケート 実施科目数	アンケート 実施率
654	288	44.0%

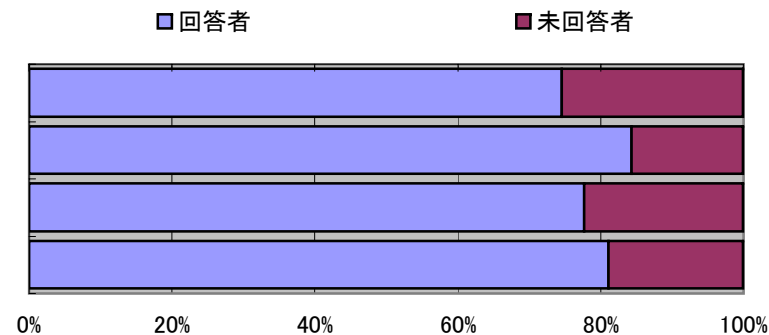
同一教員が同一時間帯に開講している科目(=リンク科目)は1科目としてカウント



2. アンケート回答者数

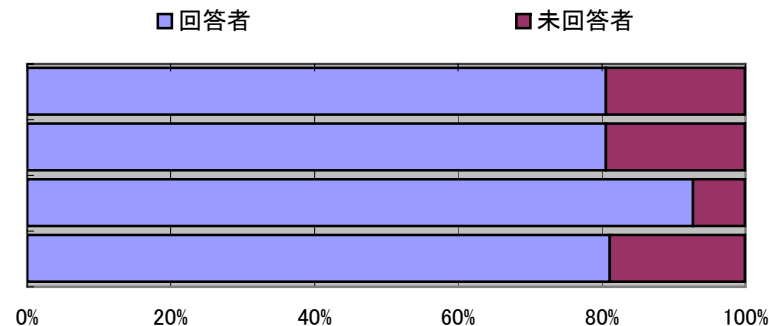
1-1. 科目区分別

	実施対象者 延べ人数	回答者数	回答率
全学共通科目	3870	2885	74.5%
学科科目	9013	7597	84.3%
その他(免許・資格)	1007	782	77.7%
全体	13890	11264	81.1%



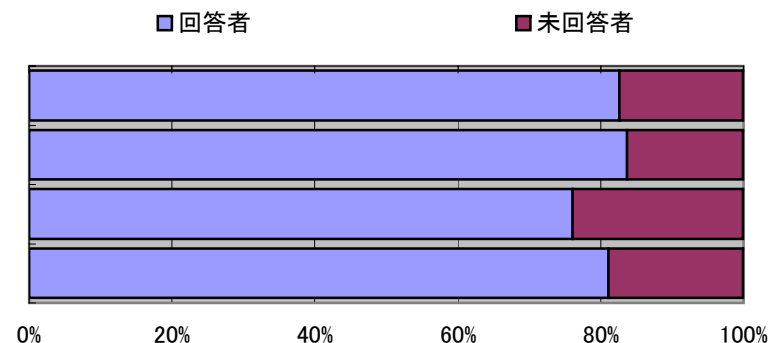
1-2. 授業形態別

	実施対象者 延べ人数	回答者数	回答率
講義	10156	8186	80.6%
演習	3162	2548	80.6%
その他	572	530	92.7%
全体	13890	11264	81.1%



1-3. 登録者数別

	実施対象者 延べ人数	回答者数	回答率
6~50名	4310	3561	82.6%
51名~100名	5481	4585	83.7%
101名~	4099	3118	76.1%
全体	13890	11264	81.1%

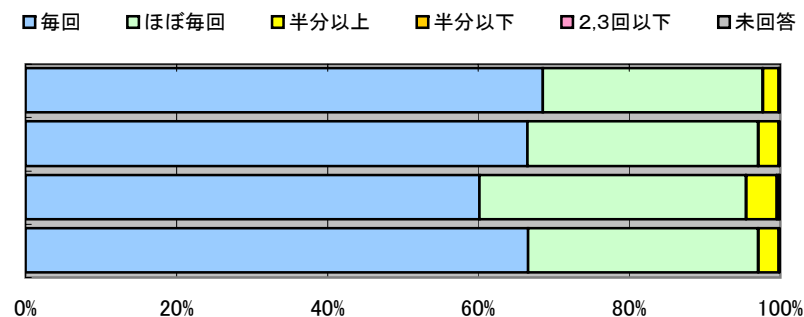


3. 質問項目毎の集計

Q1 あなたはこの授業にどの程度出席しましたか。

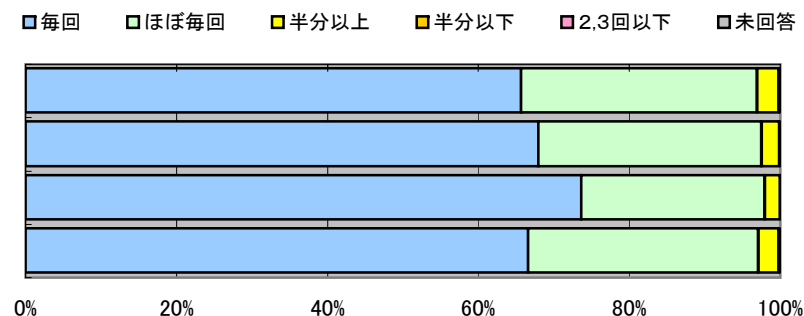
Q1-1. 科目区分別

	毎回	ほぼ毎回	半分以上	半分以上	2,3回以下	未回答	平均値
全学共通科目	68.5	29.2	2.1	0.2	0.0	0.0	4.66
学科科目	66.5	30.6	2.8	0.0	0.1	0.0	4.63
その他(免許・資格)	60.1	35.4	4.1	0.3	0.1	0.0	4.55
全体	66.5	30.6	2.7	0.1	0.1	0.0	4.64



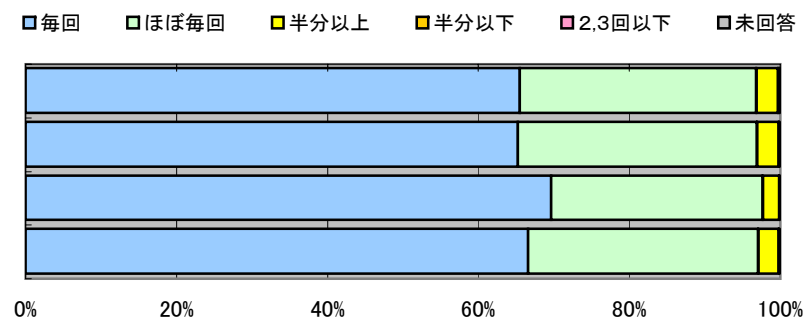
Q1-2. 授業形態別

	毎回	ほぼ毎回	半分以上	半分以上	2,3回以下	未回答	平均値
講義	65.7	31.3	2.8	0.1	0.1	0.0	4.62
演習	67.9	29.6	2.4	0.0	0.0	0.0	4.65
その他	73.6	24.3	2.1	0.0	0.0	0.0	4.72
全体	66.5	30.6	2.7	0.1	0.1	0.0	4.64



Q1-3. 登録者数別

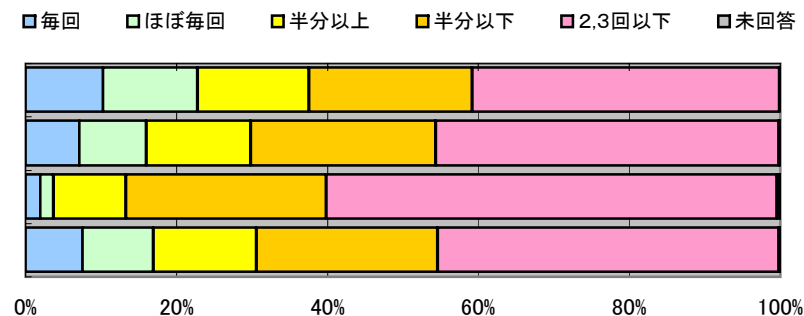
	毎回	ほぼ毎回	半分以上	半分以上	2,3回以下	未回答	平均値
6~50名	65.5	31.3	2.9	0.1	0.1	0.0	4.62
51名~100名	65.3	31.7	2.9	0.1	0.0	0.0	4.62
101名~	69.6	28.1	2.2	0.0	0.0	0.0	4.67
全体	66.5	30.6	2.7	0.1	0.1	0.0	4.64



Q 2 授業外学習（予習・復習）をしましたか。

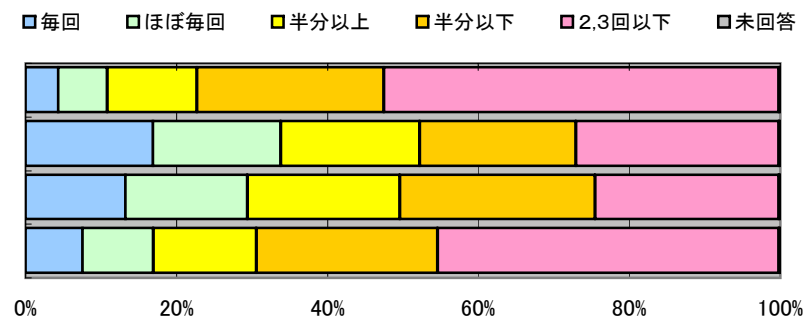
Q 2-1. 科目区分別

	毎回	ほぼ毎回	半分以上	半分以下	2,3回以下	未回答	平均値
全学共通科目	10.2	12.6	14.7	21.6	40.8	0.1	2.30
学科科目	7.1	8.9	13.8	24.5	45.4	0.2	2.08
その他（免許・資格	1.9	1.8	9.6	26.6	59.7	0.4	1.59
全体	7.6	9.4	13.7	23.9	45.2	0.2	2.10



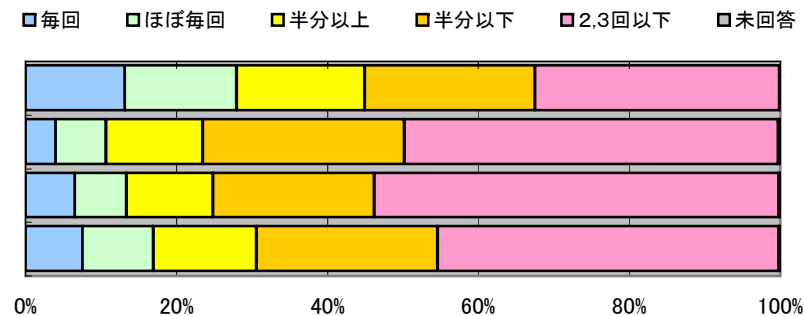
Q 2-2. 授業形態別

	毎回	ほぼ毎回	半分以上	半分以下	2,3回以下	未回答	平均値
講義	4.3	6.6	11.9	24.8	52.3	0.2	1.86
演習	16.9	17.0	18.4	20.7	26.8	0.2	2.76
その他	13.2	16.2	20.2	25.8	24.3	0.2	2.68
全体	7.6	9.4	13.7	23.9	45.2	0.2	2.10



Q 2-3. 登録者数別

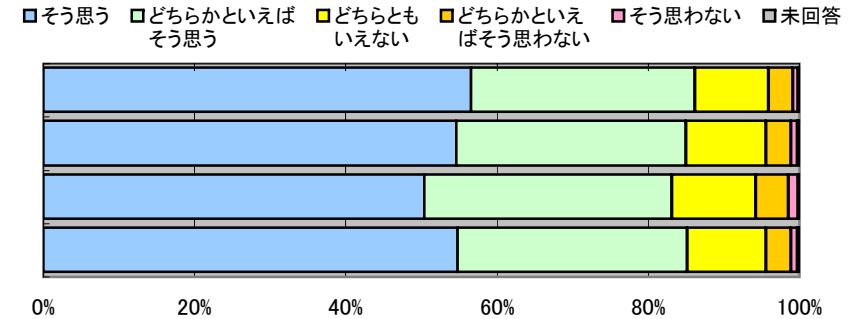
	毎回	ほぼ毎回	半分以上	半分以下	2,3回以下	未回答	平均値
6 ~ 50名	13.1	14.9	17.0	22.6	32.4	0.1	2.54
51名 ~ 100名	3.9	6.8	12.8	26.7	49.5	0.2	1.89
101名 ~	6.5	6.9	11.4	21.4	53.6	0.2	1.91
全体	7.6	9.4	13.7	23.9	45.2	0.2	2.10



Q3 あなたは受講マナー（私語,携帯電話,メール,途中入退出などへの配慮）を守りましたか。

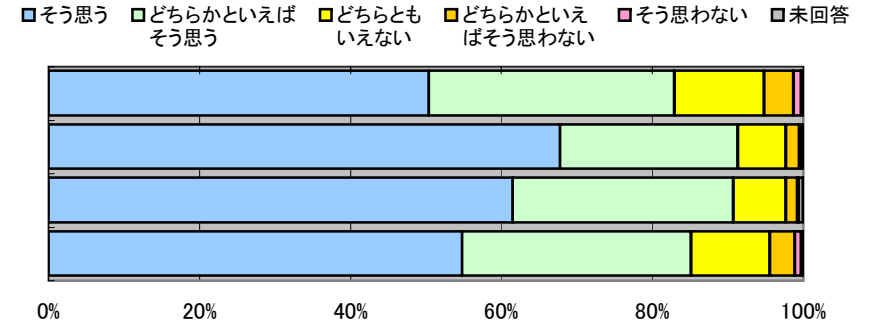
Q3-1. 科目区分別

	そう思う	どちらかといえば そう思う	どちらとも いえない	どちらかといえ ばそう思わない	そう思わない	未回答	平均値
全学共通科目	56.5	29.6	9.8	3.2	0.6	0.2	4.39
学科科目	54.6	30.4	10.6	3.3	0.9	0.3	4.35
その他（免許・資格）	50.4	32.7	11.1	4.3	1.3	0.1	4.27
全体	54.8	30.4	10.4	3.3	0.8	0.2	4.35



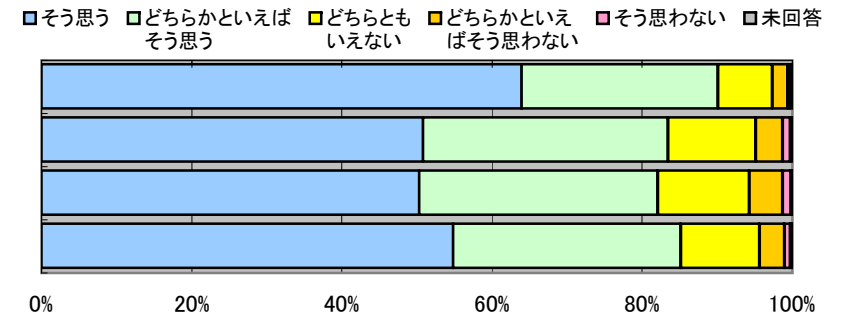
Q3-2. 授業形態別

	そう思う	どちらかといえば そう思う	どちらとも いえない	どちらかといえ ばそう思わない	そう思わない	未回答	平均値
講義	50.3	32.6	11.9	3.9	1.0	0.3	4.28
演習	67.8	23.6	6.4	1.8	0.4	0.1	4.57
その他	61.5	29.2	7.0	1.5	0.2	0.6	4.51
全体	54.8	30.4	10.4	3.3	0.8	0.2	4.35



Q3-3. 登録者数別

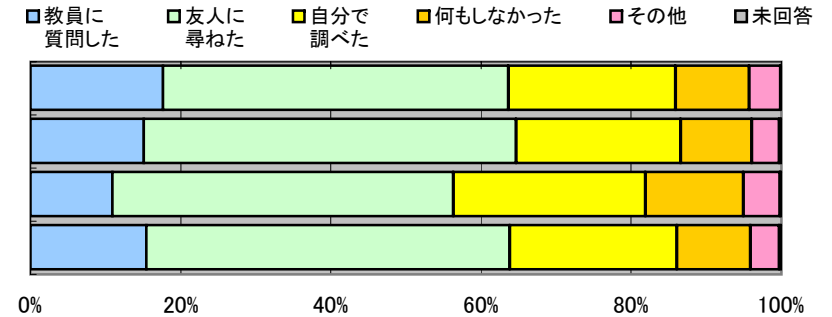
	そう思う	どちらかといえば そう思う	どちらとも いえない	どちらかといえ ばそう思わない	そう思わない	未回答	平均値
6～50名	63.9	26.2	7.3	2.0	0.4	0.3	4.52
51名～100名	50.8	32.6	11.6	3.6	1.0	0.3	4.29
101名～	50.3	31.8	12.2	4.4	1.2	0.1	4.26
全体	54.8	30.4	10.4	3.3	0.8	0.2	4.35



Q 4 授業内容にわからないところがあったとき、あなたはどうしましたか。(複数回答可)

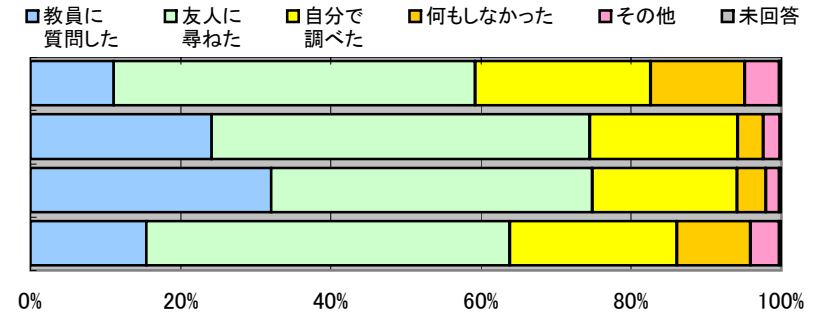
Q 4-1. 科目区分別

	教員に 質問した	友人に 尋ねた	自分で 調べた	何もしな かった	その他	未回答
全学共通科目	22.4	58.5	28.2	12.5	5.2	0.1
学科科目	19.7	64.4	28.4	12.3	4.8	0.3
その他(免許・資格)	13.7	57.0	32.1	16.4	6.0	0.3
全体	19.9	62.4	28.6	12.6	5.0	0.3



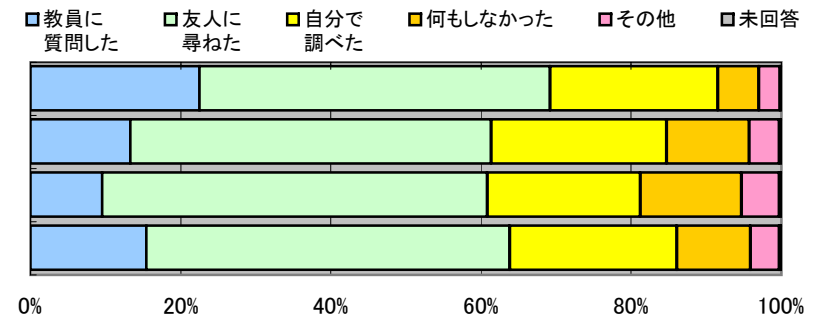
Q 4-2. 授業形態別

	教員に 質問した	友人に 尋ねた	自分で 調べた	何もしな かった	その他	未回答
講義	13.7	59.5	28.8	15.5	5.7	0.3
演習	34.3	71.5	28.0	4.8	3.1	0.2
その他	47.4	63.2	28.5	5.7	2.6	0.4
全体	19.9	62.4	28.6	12.6	5.0	0.3



Q 4-3. 登録者数別

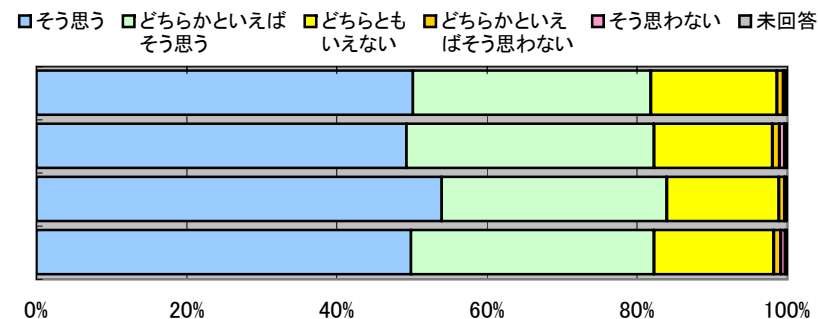
	教員に 質問した	友人に 尋ねた	自分で 調べた	何もしな かった	その他	未回答
6 ~ 50名	31.1	64.4	30.8	7.6	3.9	0.2
51名 ~ 100名	17.1	61.6	29.9	14.1	5.1	0.3
101名 ~	11.4	61.1	24.3	16.1	6.0	0.3
全体	19.9	62.4	28.6	12.6	5.0	0.3



Q 5 授業内容は授業案内（シラバス）で示されているものに対応していましたか。

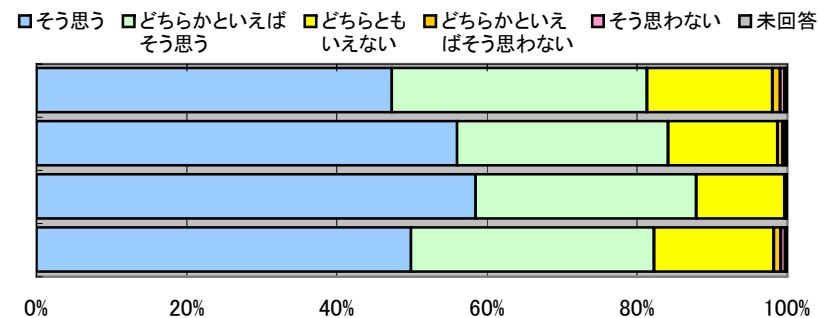
Q 5-1. 科目区分別

	そう思う	どちらかといえば そう思う	どちらとも いえない	どちらかといえ ばそう思わない	そう思わない	未回答	平均値
全学共通科目	50.2	31.6	16.8	0.9	0.3	0.2	4.31
学科科目	49.3	33.0	15.8	1.0	0.6	0.4	4.30
その他（免許・資格）	54.0	30.1	14.8	0.8	0.3	0.1	4.37
全体	49.8	32.4	16.0	0.9	0.5	0.3	4.30



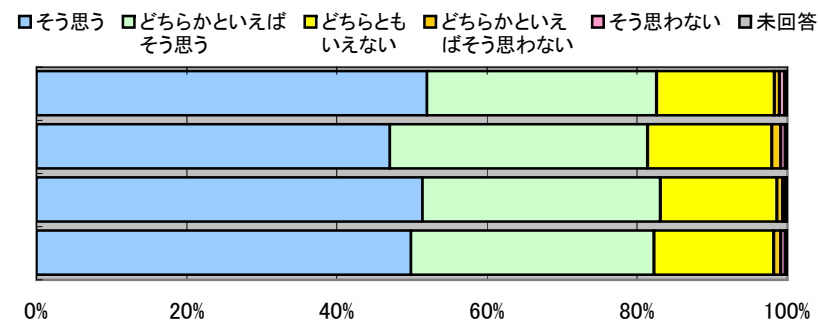
Q 5-2. 授業形態別

	そう思う	どちらかといえば そう思う	どちらとも いえない	どちらかといえ ばそう思わない	そう思わない	未回答	平均値
講義	47.3	34.0	16.7	1.1	0.6	0.3	4.27
演習	56.0	28.1	14.6	0.7	0.4	0.3	4.39
その他	58.5	29.4	11.7	0.2	0.0	0.2	4.47
全体	49.8	32.4	16.0	0.9	0.5	0.3	4.30



Q 5-3. 登録者数別

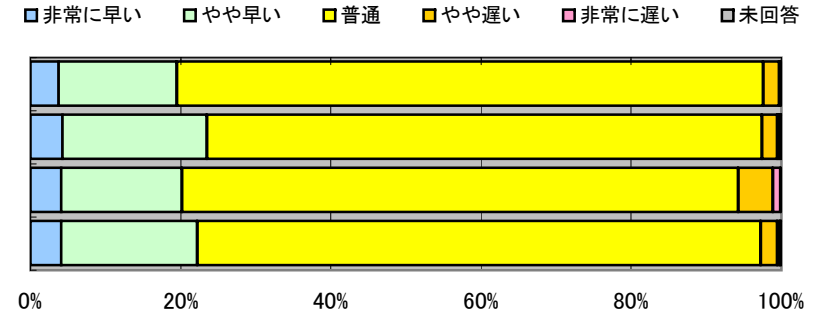
	そう思う	どちらかといえば そう思う	どちらとも いえない	どちらかといえ ばそう思わない	そう思わない	未回答	平均値
6～50名	52.0	30.6	15.7	0.7	0.7	0.3	4.33
51名～100名	47.0	34.4	16.5	1.2	0.5	0.3	4.26
101名～	51.4	31.7	15.5	0.8	0.3	0.3	4.34
全体	49.8	32.4	16.0	0.9	0.5	0.3	4.30



Q 6 授業を進めるペースは適当でしたか。

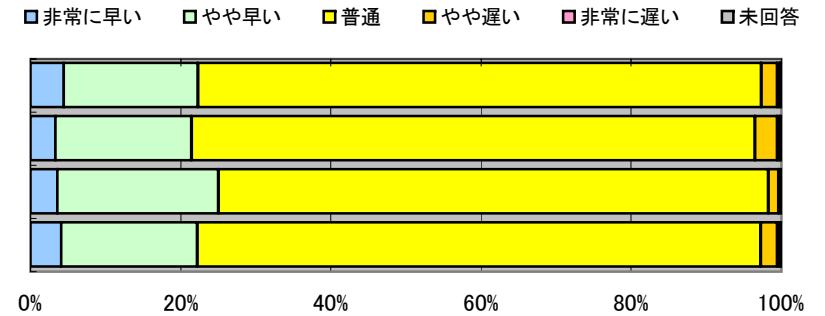
Q 6-1. 科目区分別

	非常に早い	やや早い	普通	やや遅い	非常に遅い	未回答	平均値
全学共通科目	3.7	15.8	78.1	2.1	0.2	0.1	3.21
学科科目	4.3	19.3	73.8	2.1	0.3	0.2	3.25
その他(免許・資格)	4.1	16.1	74.0	4.6	1.0	0.1	3.18
全体	4.1	18.2	74.9	2.3	0.3	0.2	3.24



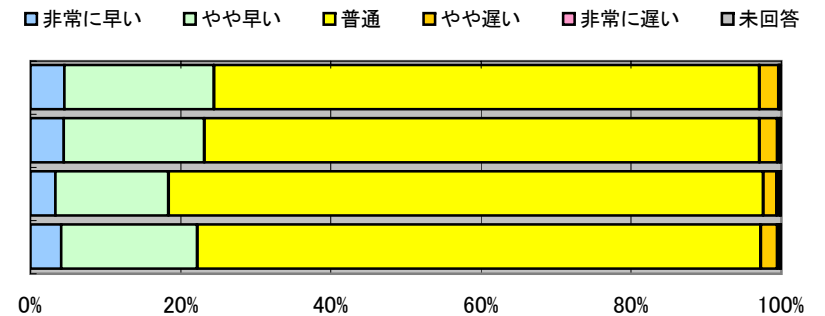
Q 6-2. 授業形態別

	非常に早い	やや早い	普通	やや遅い	非常に遅い	未回答	平均値
講義	4.4	17.9	75.0	2.1	0.3	0.2	3.24
演習	3.3	18.2	75.0	3.0	0.3	0.2	3.21
その他	3.6	21.5	73.2	1.3	0.4	0.0	3.27
全体	4.1	18.2	74.9	2.3	0.3	0.2	3.24



Q 6-3. 登録者数別

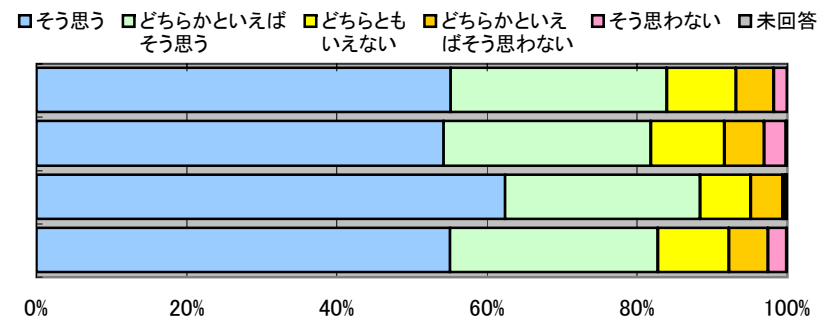
	非常に早い	やや早い	普通	やや遅い	非常に遅い	未回答	平均値
6 ~ 50名	4.5	20.0	72.6	2.5	0.2	0.2	3.26
51名 ~ 100名	4.4	18.8	73.9	2.4	0.3	0.2	3.25
101名 ~	3.3	15.1	79.2	1.8	0.4	0.2	3.19
全体	4.1	18.2	74.9	2.3	0.3	0.2	3.24



Q7 教員の声の大きさや話し方は聞き取りやすかったですか。

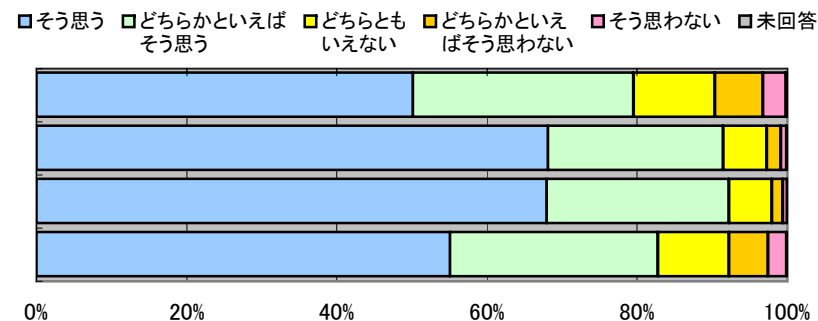
Q7-1. 科目区分別

	そう思う	どちらかといえば そう思う	どちらとも いえない	どちらかといえ ばそう思わない	そう思わない	未回答	平均値
全学共通科目	55.1	28.8	9.2	5.0	1.8	0.0	4.31
学科科目	54.2	27.6	9.8	5.3	2.9	0.1	4.25
その他(免許・資格)	62.4	26.0	6.8	4.2	0.4	0.3	4.46
全体	55.0	27.8	9.4	5.2	2.5	0.1	4.28



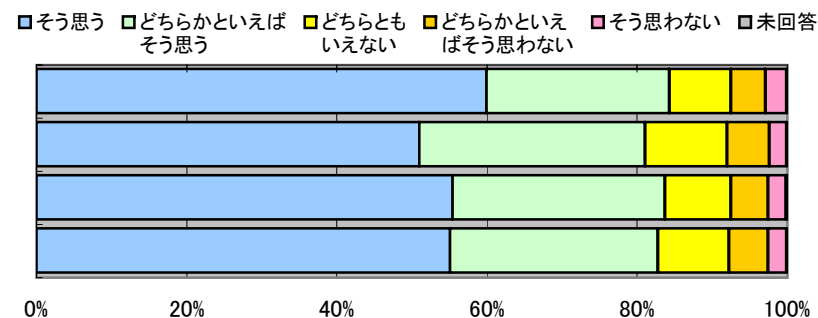
Q7-2. 授業形態別

	そう思う	どちらかといえば そう思う	どちらとも いえない	どちらかといえ ばそう思わない	そう思わない	未回答	平均値
講義	50.1	29.4	10.8	6.4	3.1	0.1	4.17
演習	68.1	23.4	5.8	1.9	0.7	0.1	4.56
その他	67.9	24.3	5.7	1.5	0.6	0.0	4.58
全体	55.0	27.8	9.4	5.2	2.5	0.1	4.28



Q7-3. 登録者数別

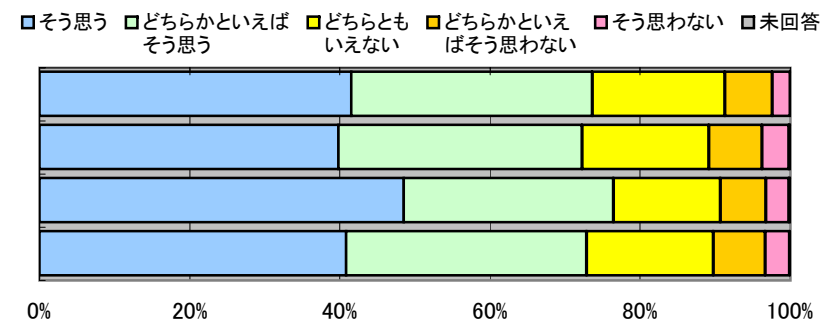
	そう思う	どちらかといえば そう思う	どちらとも いえない	どちらかといえ ばそう思わない	そう思わない	未回答	平均値
6~50名	59.9	24.4	8.1	4.7	2.8	0.1	4.34
51名~100名	51.0	30.0	10.9	5.7	2.2	0.1	4.22
101名~	55.4	28.3	8.8	4.9	2.4	0.2	4.30
全体	55.0	27.8	9.4	5.2	2.5	0.1	4.28



Q 8 板書の仕方や教材の提示の仕方はわかりやすかったですか。

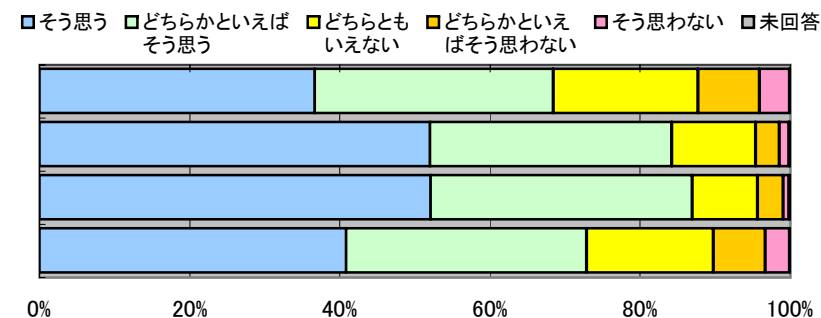
Q 8-1. 科目区分別

	そう思う	どちらかといえば そう思う	どちらとも いえない	どちらかといえ ばそう思わない	そう思わない	未回答	平均値
全学共通科目	41.5	32.2	17.6	6.3	2.4	0.0	4.04
学科科目	39.8	32.5	16.9	7.1	3.6	0.2	3.98
その他(免許・資格)	48.5	28.0	14.2	6.1	3.1	0.1	4.13
全体	40.8	32.1	16.9	6.8	3.2	0.1	4.01



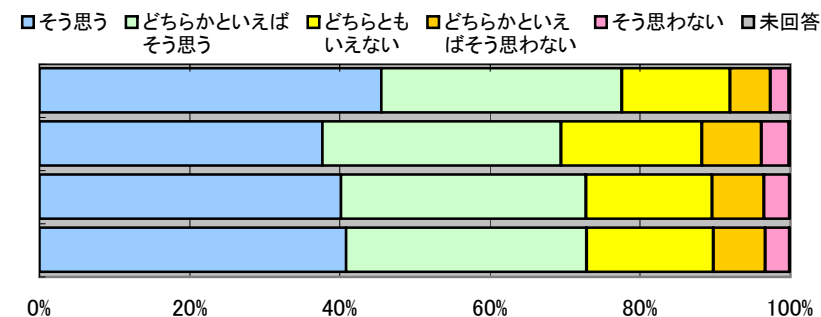
Q 8-2. 授業形態別

	そう思う	どちらかといえば そう思う	どちらとも いえない	どちらかといえ ばそう思わない	そう思わない	未回答	平均値
講義	36.6	31.9	19.2	8.2	4.0	0.1	3.89
演習	52.0	32.2	11.1	3.1	1.3	0.2	4.31
その他	52.1	34.9	8.7	3.4	0.8	0.2	4.34
全体	40.8	32.1	16.9	6.8	3.2	0.1	4.01



Q 8-3. 登録者数別

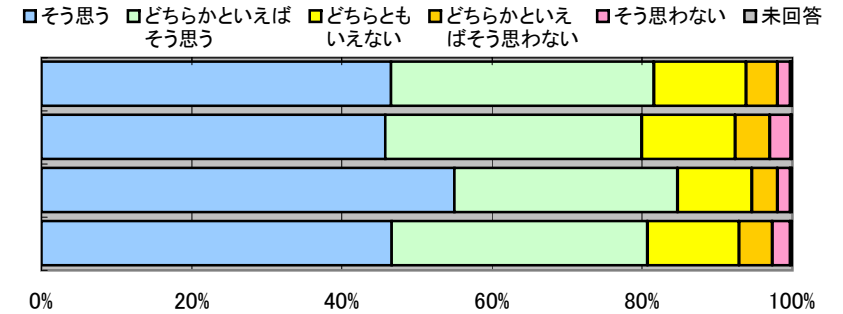
	そう思う	どちらかといえば そう思う	どちらとも いえない	どちらかといえ ばそう思わない	そう思わない	未回答	平均値
6 ~ 50名	45.5	32.0	14.4	5.4	2.5	0.1	4.13
51名 ~ 100名	37.7	31.8	18.8	8.0	3.6	0.2	3.92
101名 ~	40.1	32.6	16.9	6.9	3.4	0.1	3.99
全体	40.8	32.1	16.9	6.8	3.2	0.1	4.01



Q 9 教員の説明はわかりやすかったですか。

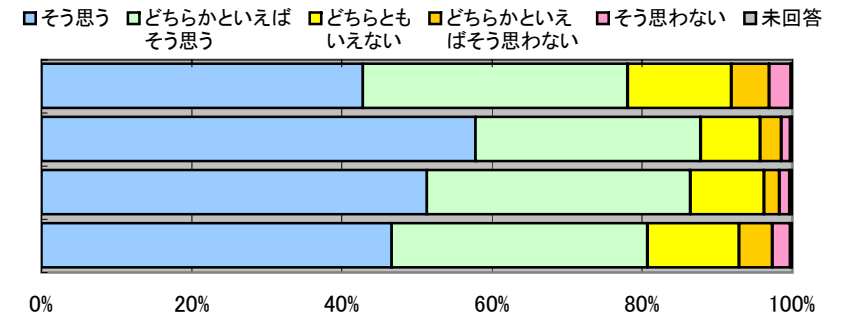
Q 9-1. 科目区分別

	そう思う	どちらかといえば そう思う	どちらとも いえない	どちらかといえ ばそう思わない	そう思わない	未回答	平均値
全学共通科目	46.6	35.0	12.3	4.1	1.7	0.3	4.21
学科科目	45.8	34.2	12.5	4.6	2.8	0.2	4.16
その他(免許・資格)	55.0	29.8	9.8	3.5	1.7	0.3	4.33
全体	46.6	34.1	12.2	4.4	2.4	0.2	4.18



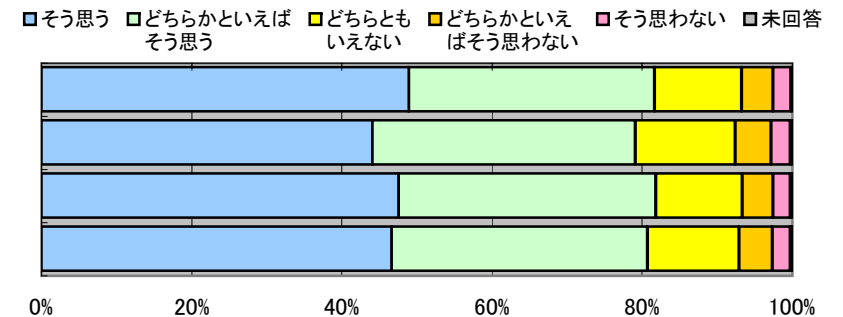
Q 9-2. 授業形態別

	そう思う	どちらかといえば そう思う	どちらとも いえない	どちらかといえ ばそう思わない	そう思わない	未回答	平均値
講義	42.8	35.3	13.8	5.0	2.9	0.2	4.10
演習	57.8	30.0	7.9	2.9	1.1	0.3	4.41
その他	51.3	35.1	9.8	2.1	1.3	0.4	4.34
全体	46.6	34.1	12.2	4.4	2.4	0.2	4.18



Q 9-3. 登録者数別

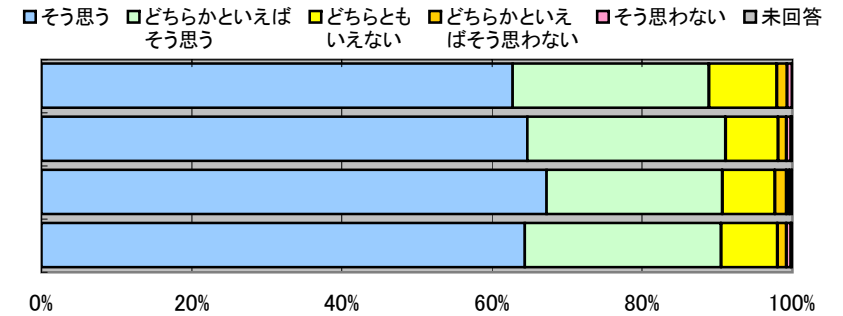
	そう思う	どちらかといえば そう思う	どちらとも いえない	どちらかといえ ばそう思わない	そう思わない	未回答	平均値
6 ~ 50名	48.9	32.7	11.5	4.2	2.4	0.2	4.22
51名 ~ 100名	44.1	35.0	13.3	4.8	2.6	0.2	4.14
101名 ~	47.6	34.3	11.5	4.1	2.3	0.3	4.21
全体	46.6	34.1	12.2	4.4	2.4	0.2	4.18



Q10 授業に対する担当教員の熱意は感じられましたか。

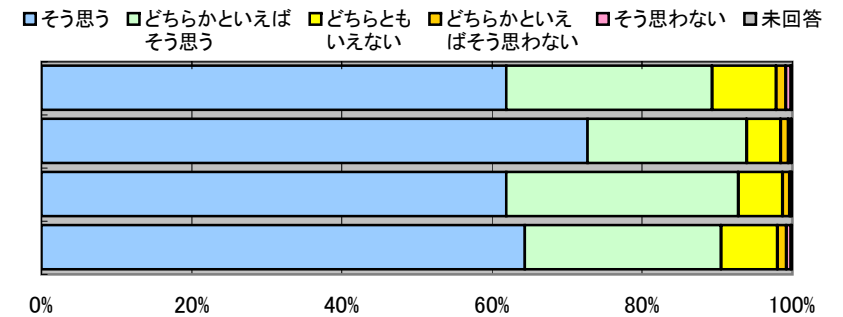
Q10-1. 科目区分別

	そう思う	どちらかといえば そう思う	どちらとも いえない	どちらかといえ ばそう思わない	そう思わない	未回答	平均値
全学共通科目	62.7	26.2	9.0	1.4	0.6	0.0	4.49
学科科目	64.7	26.5	7.0	1.1	0.6	0.2	4.54
その他(免許・資格)	67.3	23.4	7.0	1.5	0.4	0.4	4.56
全体	64.4	26.2	7.5	1.2	0.6	0.2	4.53



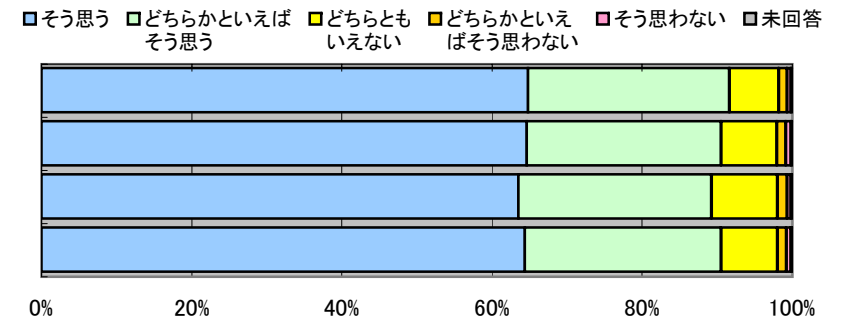
Q10-2. 授業形態別

	そう思う	どちらかといえば そう思う	どちらとも いえない	どちらかといえ ばそう思わない	そう思わない	未回答	平均値
講義	61.9	27.4	8.5	1.3	0.7	0.2	4.49
演習	72.7	21.3	4.5	1.0	0.4	0.1	4.65
その他	61.9	30.9	5.8	0.9	0.2	0.2	4.54
全体	64.4	26.2	7.5	1.2	0.6	0.2	4.53



Q10-3. 登録者数別

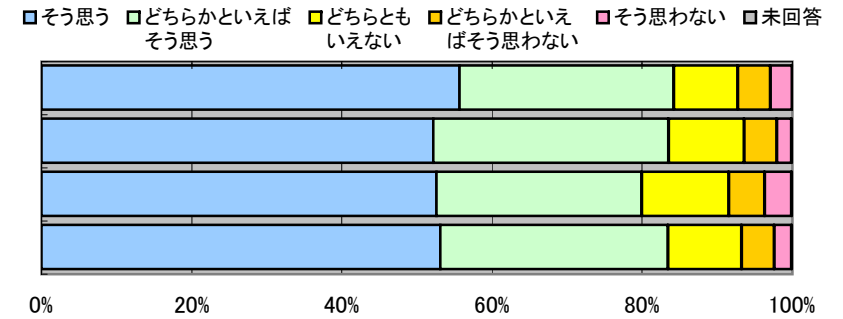
	そう思う	どちらかといえば そう思う	どちらとも いえない	どちらかといえ ばそう思わない	そう思わない	未回答	平均値
6~50名	64.8	26.9	6.5	1.1	0.5	0.2	4.55
51名~100名	64.6	25.9	7.4	1.2	0.7	0.1	4.53
101名~	63.5	25.8	8.7	1.3	0.5	0.2	4.51
全体	64.4	26.2	7.5	1.2	0.6	0.2	4.53



Q 1 1 教室の環境、設備などは十分でしたか。

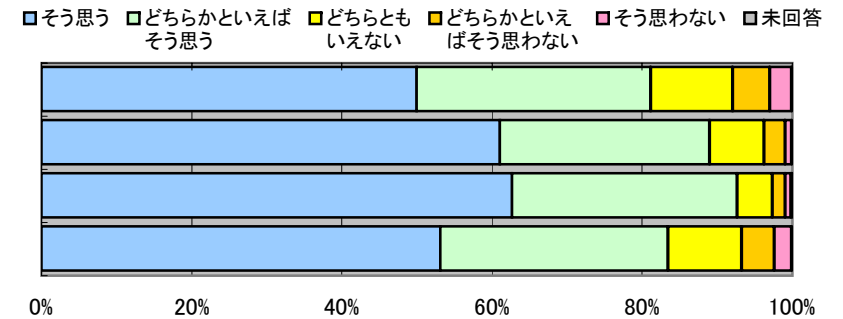
Q 1 1 - 1 . 科目区分別

	そう思う	どちらかといえば そう思う	どちらとも いえない	どちらかといえ ばそう思わない	そう思わない	未回答	平均値
全学共通科目	55.6	28.6	8.5	4.4	2.9	0.0	4.30
学科科目	52.2	31.4	10.0	4.3	1.9	0.1	4.28
その他(免許・資格)	52.6	27.4	11.6	4.7	3.6	0.1	4.21
全体	53.1	30.4	9.8	4.4	2.3	0.1	4.28



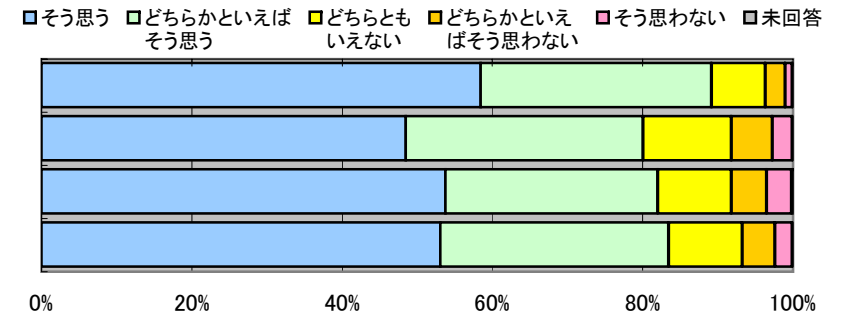
Q 1 1 - 2 . 授業形態別

	そう思う	どちらかといえば そう思う	どちらとも いえない	どちらかといえ ばそう思わない	そう思わない	未回答	平均値
講義	50.0	31.2	10.9	5.0	2.8	0.1	4.21
演習	61.0	27.9	7.3	2.8	0.9	0.1	4.46
その他	62.6	30.0	4.7	1.7	0.8	0.2	4.52
全体	53.1	30.4	9.8	4.4	2.3	0.1	4.28



Q 1 1 - 3 . 登録者数別

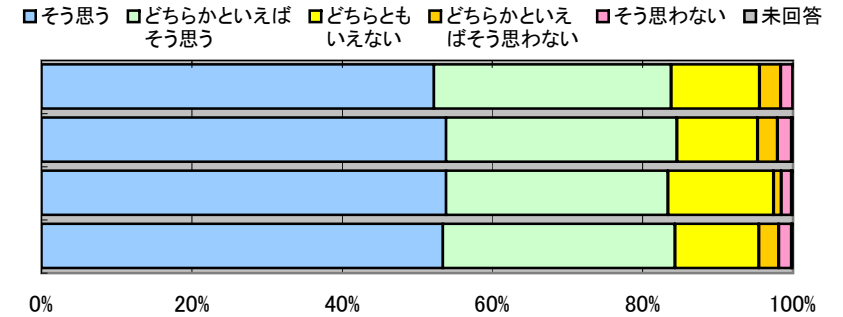
	そう思う	どちらかといえば そう思う	どちらとも いえない	どちらかといえ ばそう思わない	そう思わない	未回答	平均値
6 ~ 5 0 名	58.4	30.8	7.1	2.6	1.0	0.1	4.43
5 1 名 ~ 1 0 0 名	48.5	31.6	11.8	5.5	2.6	0.1	4.18
1 0 1 名 ~	53.8	28.3	9.8	4.7	3.3	0.1	4.25
全体	53.1	30.4	9.8	4.4	2.3	0.1	4.28



Q12 あなたにとってこの授業は有意義でしたか。

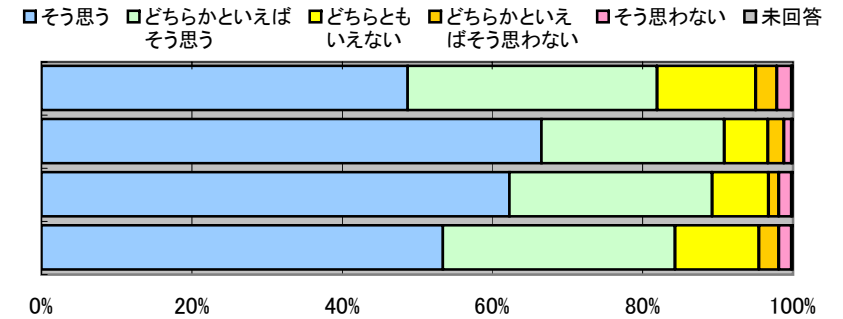
Q12-1. 科目区分別

	そう思う	どちらかといえば そう思う	どちらとも いえない	どちらかといえ ばそう思わない	そう思わない	未回答	平均値
全学共通科目	52.2	31.5	11.8	2.8	1.6	0.0	4.30
学科科目	53.8	30.8	10.7	2.6	1.9	0.2	4.32
その他(免許・資格)	53.8	29.5	14.1	1.0	1.4	0.1	4.34
全体	53.4	30.9	11.2	2.6	1.8	0.2	4.32



Q12-2. 授業形態別

	そう思う	どちらかといえば そう思う	どちらとも いえない	どちらかといえ ばそう思わない	そう思わない	未回答	平均値
講義	48.8	33.2	13.1	2.8	2.0	0.1	4.24
演習	66.6	24.3	5.8	2.1	1.0	0.2	4.54
その他	62.3	27.0	7.5	1.3	1.7	0.2	4.47
全体	53.4	30.9	11.2	2.6	1.8	0.2	4.32



Q12-3. 登録者数別

	そう思う	どちらかといえば そう思う	どちらとも いえない	どちらかといえ ばそう思わない	そう思わない	未回答	平均値
6~50名	58.9	28.4	8.3	2.8	1.6	0.1	4.40
51名~100名	50.0	32.2	13.4	2.6	1.7	0.2	4.26
101名~	52.2	31.8	11.4	2.4	2.0	0.2	4.30
全体	53.4	30.9	11.2	2.6	1.8	0.2	4.32

