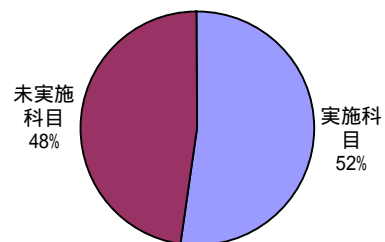


2004年度第2期学生による授業評価アンケート 集計結果

1. アンケート実施科目数

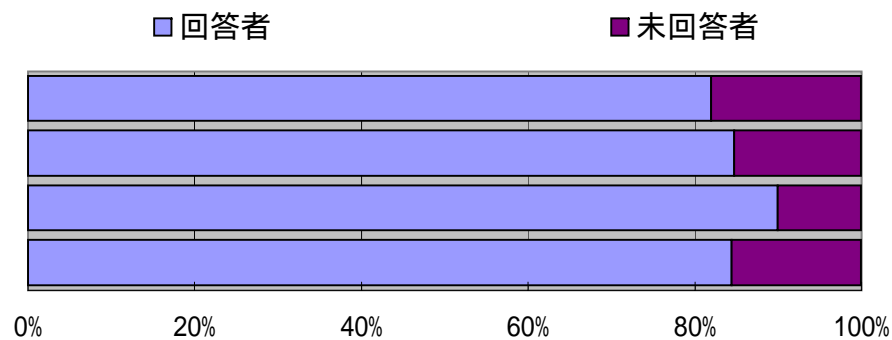
当該期 開講科目数	アンケート 実施科目数	アンケート 実施率
514	268	52.1%



同一教員が同一時間帯に開講している科目 (=リンク科目) は1科目としてカウント

2. アンケート回答者数

	実施対象者 延べ人数	回答者数	回答率
全学共通科目	3513	2879	82.0%
学科科目	9365	7932	84.7%
その他(免許・資格)	1119	1006	89.9%
全体	13997	11817	84.4%

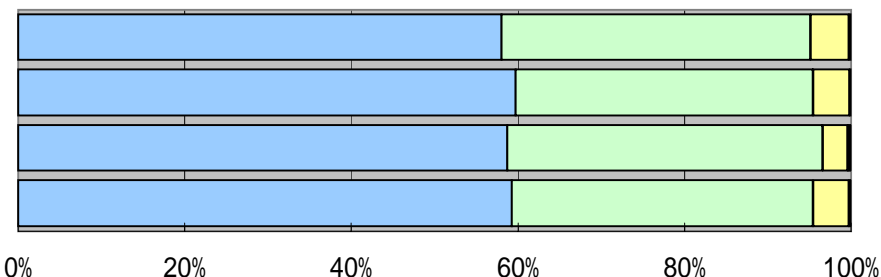


3. 質問項目毎の集計

Q1 あなたはこの授業にどの程度出席しましたか。

	毎回	ほぼ毎回	半分以上	半分以下	2,3回以下	未回答	平均値
全学共通科目	58.0	37.1	4.6	0.2	0.0	0.0	4.53
学科科目	59.7	35.7	4.4	0.1	0.0	0.0	4.55
その他(免許・資格)	58.7	37.9	3.0	0.2	0.1	0.1	4.55
全体	59.2	36.2	4.3	0.2	0.0	0.0	4.55

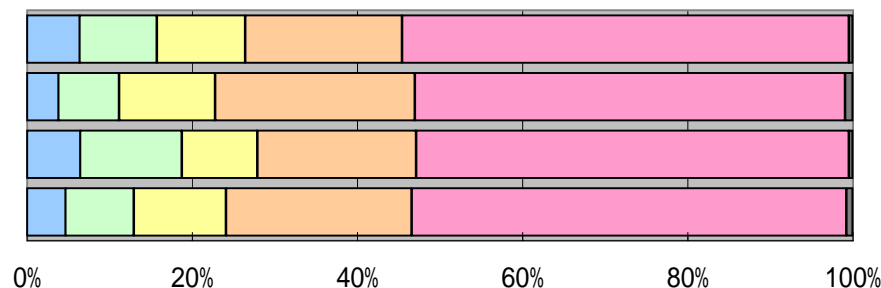
■ 毎回 ■ ほぼ毎回 ■ 半分以上 ■ 半分以下 ■ 2,3回以下 ■ 未回答



Q2 授業外学習(予習・復習)をしましたか。

	毎回	ほぼ毎回	半分以上	半分以下	2,3回以下	未回答	平均値
全学共通科目	6.4	9.4	10.7	19.0	54.1	0.5	1.94
学科科目	3.8	7.3	11.6	24.1	52.1	0.9	1.86
その他(免許・資格)	6.5	12.3	9.1	19.2	52.4	0.5	2.01
全体	4.7	8.3	11.2	22.5	52.6	0.8	1.89

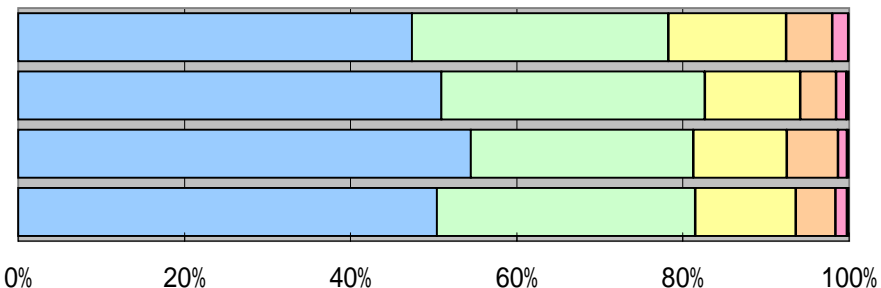
■ 毎回 ■ ほぼ毎回 ■ 半分以上 ■ 半分以下 ■ 2,3回以下 ■ 未回答



Q3 あなたは受講マナー(私語,携帯電話,メール,途中入退室などへの配慮)を守りましたか。

	そう思う	どちらかといえば そう思う	どちらとも いえない	どちらかといえ ばそう思わない	そう思わない	未回答	平均値
全学共通科目	47.4	30.9	14.1	5.6	1.9	0.1	4.16
学科科目	50.9	31.8	11.5	4.3	1.2	0.3	4.27
その他(免許・資格)	54.5	26.8	11.2	6.2	1.1	0.2	4.28
全体	50.4	31.1	12.1	4.8	1.4	0.2	4.25

■ そう思う ■ どちらかといえば
そう思う ■ どちらとも
いえない ■ どちらかといえ
ばそう思わない ■ そう思わない ■ 未回答



Q4 授業内容にわからないところがあったとき、あなたはどうしましたか。(複数回答可)

	教員に質問した	友人に尋ねた	自分で調べた	何もしなかった	その他	未回答
全学共通科目	17.2	42.2	20.4	13.6	6.4	0.2
学科科目	13.8	49.7	19.3	12.3	4.6	0.2
その他(免許・資格)	12.8	46.2	18.6	15.5	6.3	0.7
全体	14.6	47.6	19.5	12.9	5.2	37

□教員に質問した □友人に尋ねた □自分で調べた □何もしなかった □その他 ■未回答

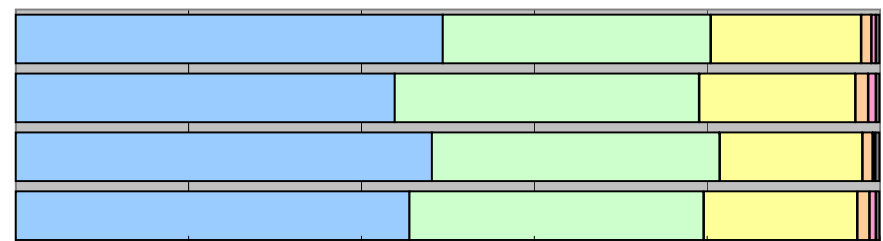


0% 20% 40% 60% 80% 100%

Q5 授業内容は授業案内(シラバス)で示されているものと対応していましたか。

	そう思う	どちらかといえば そう思う	どちらとも いえない	どちらかといえ ばそう思わない	そう思わない	未回答	平均値
全学共通科目	49.4	31.0	17.5	1.1	0.5	0.5	4.28
学科科目	43.8	35.3	18.1	1.4	0.9	0.4	4.20
その他(免許・資格)	48.1	33.4	16.5	1.2	0.3	0.5	4.28
全体	45.6	34.1	17.8	1.4	0.8	0.4	4.23

□そう思う □どちらかといえば
そう思う □どちらとも
いえない □どちらかといえ
ばそう思わない □そう思わない ■未回答

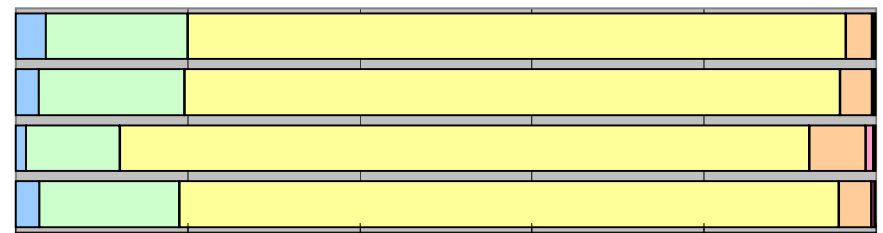


0% 20% 40% 60% 80% 100%

Q6 授業を進めるペースは適当でしたか。

	非常に早い	やや早い	普通	やや遅い	非常に遅い	未回答	平均値
全学共通科目	3.5	16.5	76.5	3.1	0.3	0.1	3.20
学科科目	2.7	16.9	76.2	3.7	0.3	0.1	3.18
その他(免許・資格)	1.2	10.9	80.1	6.6	0.9	0.3	3.05
全体	2.8	16.3	76.6	3.8	0.4	0.2	3.17

□非常に早い □やや早い □普通 □やや遅い □非常に遅い ■未回答

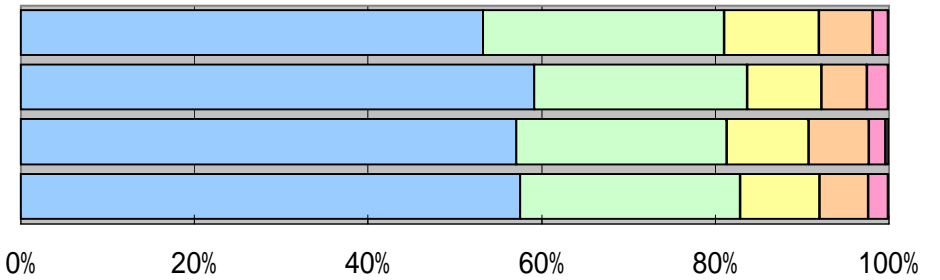


0% 20% 40% 60% 80% 100%

Q7 教員の声の大きさや話し方は聞き取りやすかったですか。

	そう思う	どちらかといえば そう思う	どちらとも いえない	どちらかといえ ばそう思わない	そう思わない	未回答	平均値
全学共通科目	53.2	27.8	10.9	6.1	1.8	0.1	4.25
学科科目	59.1	24.6	8.5	5.2	2.4	0.1	4.33
その他(免許・資格)	57.1	24.3	9.4	7.0	1.9	0.4	4.28
全体	57.5	25.3	9.2	5.6	2.2	0.1	4.30

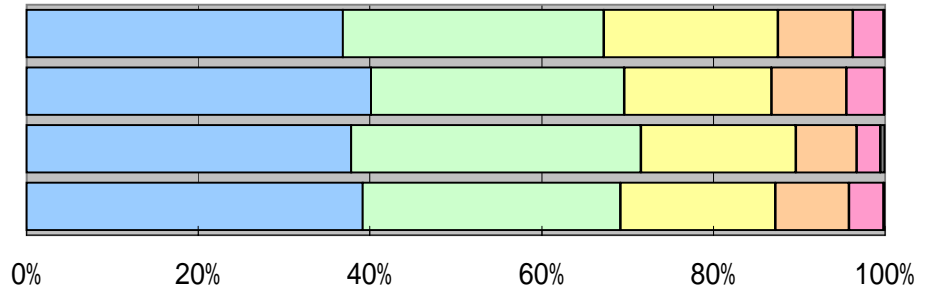
■ そう思う ■ どちらかといえば
そう思う ■ どちらともいえ
ない ■ どちらかといえ
ばそう思わない ■ そう思
わない ■ 未回答



Q8 板書の仕方や教材の提示の仕方はわかりやすかったですか。

	そう思う	どちらかといえ ばそう思う	どちらとも いえない	どちらかといえ ばそう思わない	そう思わない	未回答	平均値
全学共通科目	36.9	30.4	20.3	8.7	3.6	0.1	3.88
学科科目	40.1	29.5	17.2	8.7	4.4	0.1	3.92
その他(免許・資格)	37.8	33.8	18.1	7.1	2.8	0.5	3.97
全体	39.1	30.1	18.0	8.6	4.1	0.1	3.92

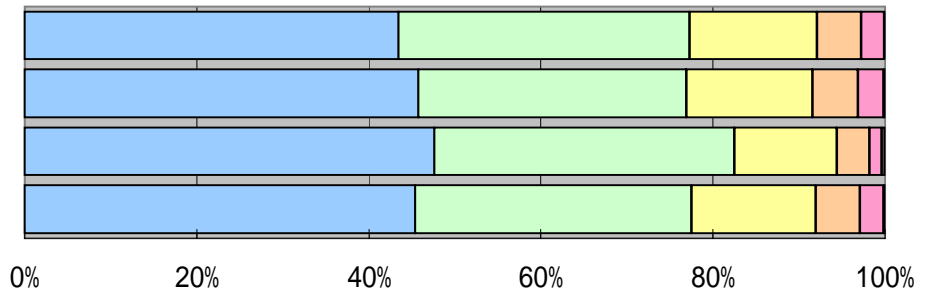
■ そう思う ■ どちらかといえ
ばそう思う ■ どちらともいえ
ない ■ どちらかといえ
ばそう思わない ■ そう思
わない ■ 未回答



Q9 教員の説明はわかりやすかったですか。

	そう思う	どちらかといえ ばそう思う	どちらとも いえない	どちらかといえ ばそう思わない	そう思わない	未回答	平均値
全学共通科目	43.5	33.8	14.8	5.1	2.7	0.1	4.10
学科科目	45.8	31.2	14.6	5.3	2.9	0.2	4.12
その他(免許・資格)	47.6	34.9	11.9	3.8	1.4	0.4	4.24
全体	45.4	32.1	14.4	5.2	2.7	0.2	4.12

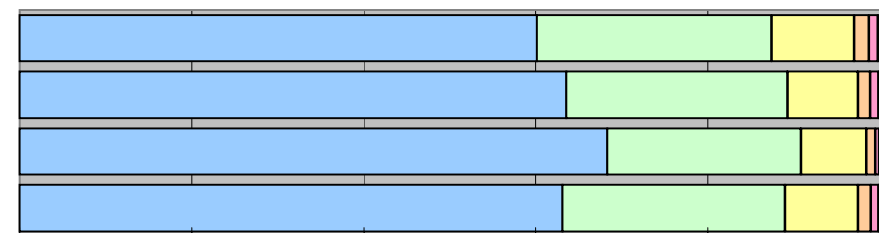
■ そう思う ■ どちらかといえ
ばそう思う ■ どちらともいえ
ない ■ どちらかといえ
ばそう思わない ■ そう思
わない ■ 未回答



Q10 授業に対する担当教員の熱意は感じられましたか。

	そう思う	どちらかといえば そう思う	どちらとも いえない	どちらかといえ ばそう思わない	そう思わない	未回答	平均値
全学共通科目	60.1	27.3	9.6	1.7	1.0	0.2	4.44
学科科目	63.5	25.8	8.2	1.4	1.0	0.1	4.50
その他(免許・資格)	68.3	22.6	7.6	1.1	0.4	0.1	4.57
全体	63.1	25.9	8.5	1.5	0.9	0.1	4.49

■そう思う □どちらかといえば
そう思う □どちらともいえ
ない □どちらかといえ
ばそう思わない ■そう思
わない ■未回答



0% 20% 40% 60% 80% 100%

Q11 教室の環境, 設備などは十分でしたか。

	そう思う	どちらかといえば そう思う	どちらとも いえない	どちらかといえ ばそう思わない	そう思わない	未回答	平均値
全学共通科目	44.4	31.2	15.2	6.5	2.6	0.1	4.08
学科科目	43.9	33.4	13.5	6.1	3.0	0.2	4.09
その他(免許・資格)	48.8	30.1	14.7	4.4	1.7	0.3	4.20
全体	44.4	32.6	14.0	6.1	2.8	0.2	4.10

■そう思う □どちらかといえば
そう思う □どちらともいえ
ない □どちらかといえ
ばそう思わない ■そう思
わない ■未回答

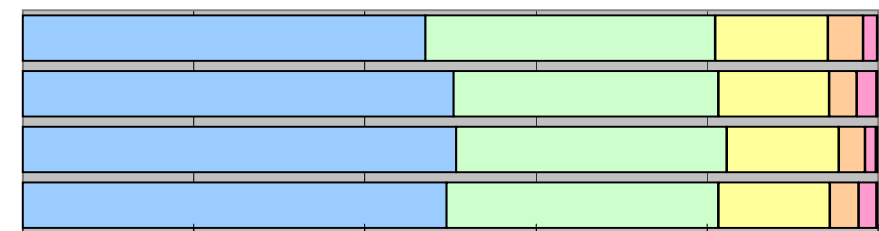


0% 20% 40% 60% 80% 100%

Q12 あなたにとってこの授業は有意義でしたか。

	そう思う	どちらかといえば そう思う	どちらとも いえない	どちらかといえ ばそう思わない	そう思わない	未回答	平均値
全学共通科目	47.1	33.9	13.1	4.1	1.7	0.1	4.21
学科科目	50.4	31.0	12.9	3.2	2.4	0.1	4.24
その他(免許・資格)	50.7	31.6	13.1	3.1	1.3	0.2	4.28
全体	49.6	31.8	13.0	3.4	2.1	0.1	4.23

■そう思う □どちらかといえば
そう思う □どちらともいえ
ない □どちらかといえ
ばそう思わない ■そう思
わない ■未回答



0% 20% 40% 60% 80% 100%